



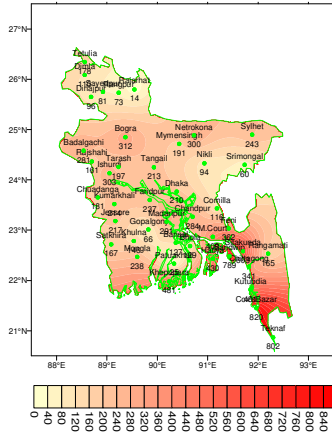
Government of the People's Republic of Bangladesh
Bangladesh Meteorological Department
(Agro-meteorology Division)
Meteorological Complex, E-24, Agargaon, Dhaka-1207.
www.bmd.gov.bd

Agm-23.09.0000.035.51.011.18.30

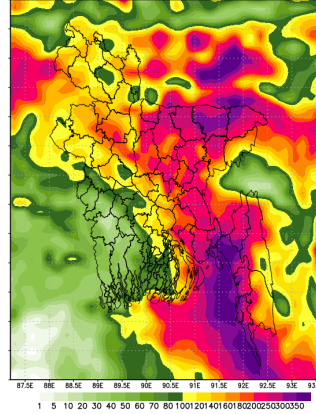
Issue date: 01-08-2018

Forecast for the period: 01.08.2018 to 07.08.2018

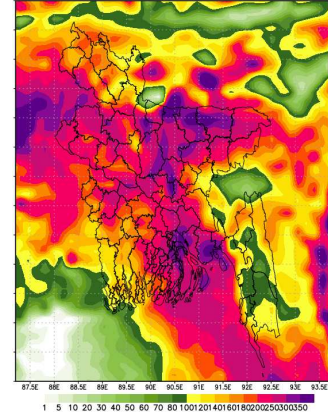
Spatial distribution of Rainfall (mm)
Period (22-07-2018 to 31-07-2018)



Simulated Rainfall (mm) (WRF model)
Period (01-08-2018 to 07-08-2018)



Extended outlook for accumulative rainfall (mm)
Period 08-08-2018 to 15-08-2018)



Highlights:

Country average of bright sunshine hour was 1.76 hours per day during last week.

Country average of free water loss during the previous week was 2.44 mm per day.

Weather Forecast and Advisory for the Period of 01.08.2018 to 07.08.2018

Bright sunshine hour is likely to be between 3.50 to 4.50 hours per day during this week.

Average of free water loss during the next week is likely to be between 2.50 to 3.50 mm per day.

- The axis of monsoon trough runs through Rajsthan, Punjab, Hariyana, Uttar Pradesh, Bihar, West Bengal to Assam across central part of Bangladesh. One of its associated troughs extends up to North Bay. Monsoon is active over Bangladesh and moderate over North Bay.
- Moderate (11-22 mm/d) to moderately heavy (23-43 mm/d) rain /thunder showers with temporary gusty wind is likely to occur at most places over Dhaka, Chattogram, Mymensingh, Sylhet, Barishal and Khulna divisions and many places over Rajshahi and Rangpur divisions, with a chance of heavy (44-88 mm/d) to very heavy(>88 mm/d) falls at places over the country during this period.
- Day and night temperature may remain nearly unchanged over the country during this period.

- Please visit- <http://bmd.gov.bd/operational> NWP for ten days forecast. User ID-test, password-test
- For I Phone: To download BMD weather app in your I phone Please go to>app Stores> Write BMD Weather app> download> open. For Android: Please go to > Google play stores> Write BMD Weather app> Click Install.

Dilruba Begum

(Dilruba Begum)
Meteorologist
For Director
Phone: 9143703 (Office)

Short Weather description Period: 22.07.2018 to 31.07.2018
Maximum And Minimum Temperature (Range and Extreme)

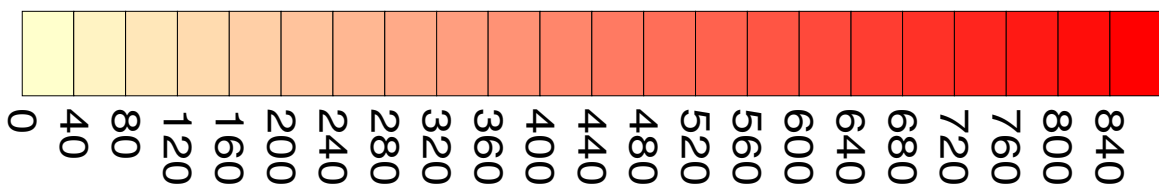
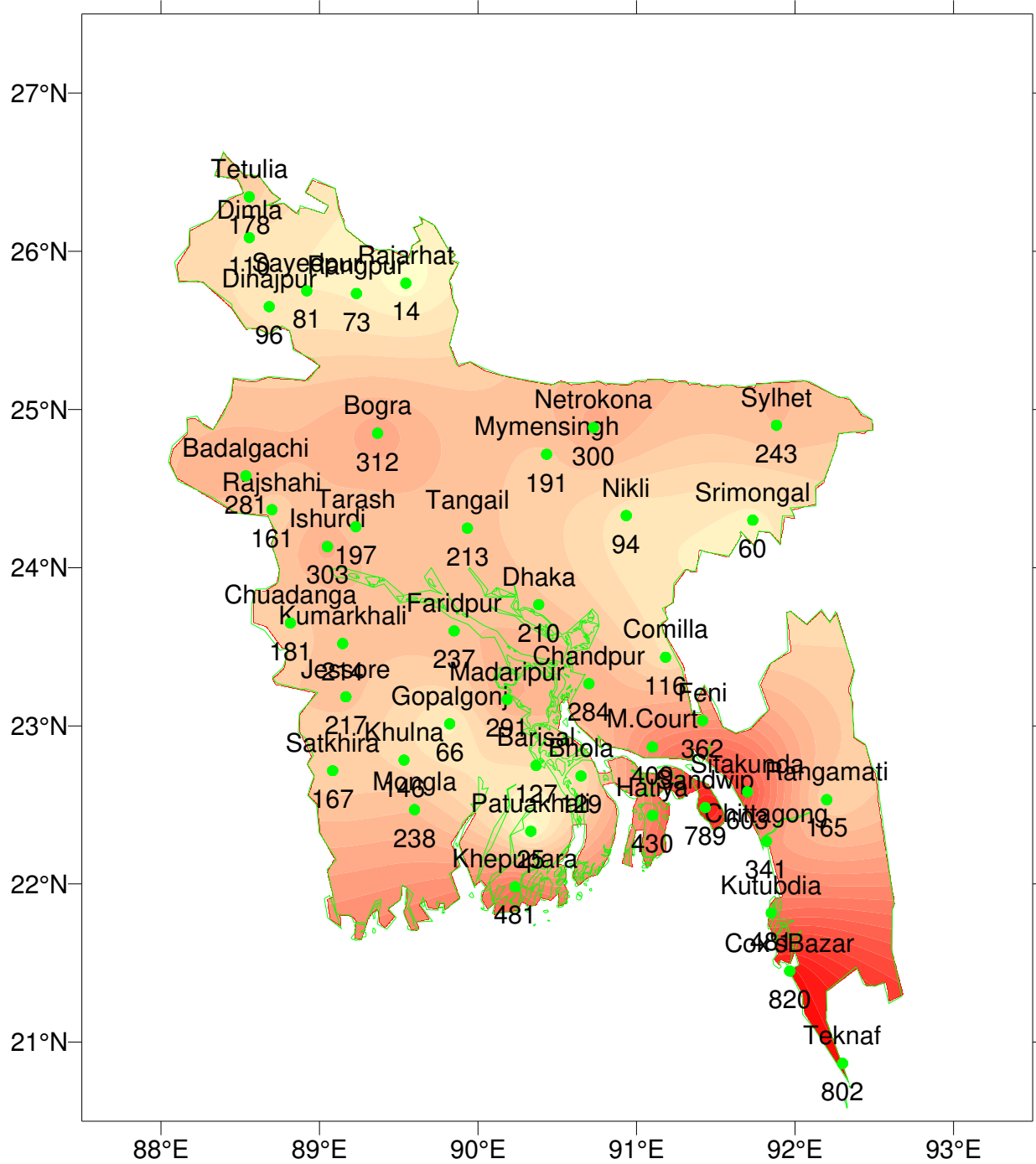
Divisions	Maximum temperature range in °C	Highest maximum temperature in °C	Minimum temperature Range in °C	Lowest minimum temperature in °C
Dhaka	28.1 - 33.8 °C	Faridpur 33.8 °C	23.5 - 27.5 °C	Nikli 23.5 °C
Mymensingh	28.7 - 32.5 °C	Mymensingh 32.5 °C	24.9 - 27.0 °C	Netrokona 24.9 °C
Chattogram	26.5 - 35.6 °C	Chandpur 35.6 °C	24.5 - 27.0 °C	Cox'sbazar & Teknaf 24.5 °C
Sylhet	29.0 - 34.0 °C	Srimongal 34.0 °C	25.0 - 26.4 °C	Sylhet 25.0 °C
Rajshahi	29.0 - 33.3 °C	Rajshahi 33.3 °C	25.0 - 27.0 °C	Ishurdi & Badalgachi 25.0 °C
Rangpur	28.4 - 34.1 °C	Tetulia 34.1 °C	24.6 - 27.0 °C	Sayedpur 24.6 °C
Khulna	27.2 - 34.4 °C	Jashore 34.4 °C	24.8 - 27.5 °C	Jashore & KumarKhali 24.8 °C
Barishal	27.8 - 33.7 °C	Bhola 33.7 °C	24.8 - 27.6 °C	Khepupara 24.8 °C

Rainfall analysis and average temperature:-

Name of the Divisions	Name of the Stations	Total Rainfall in (mm)	Normal Rainfall in (mm)	Deviation in %	Total Rainy days	Average Max Humidity in %	Average Min Humidity in %	Average Max. temp in °C	Average Normal Max. temp in °C	Average Min. temp in °C	Average Normal Min. temp in °C
Dhaka	Dhaka	210	120	75	10	095	077	31.2	31.8	26.1	26.2
	Faridpur	237	106	124	09	97	079	31.1	31.5	25.7	26.0
	Madaripur	291	137	112	10	098	073	31.8	31.8	25.8	25.2
	Nikli	94	**	***	09	095	075	31.4	**	26.3	**
	Tangail	213	102	109	10	097	080	31.0	32.2	25.8	26.2
	Gopalganj	66	**	***	10	098	079	31.1	**	25.6	**
Mymensingh	Mymensingh	191	128	49	10	96	079	31.1	31.4	26.1	26.0
	Netrokona	300	**	***	10	096	079	30.9	**	25.9	**
Chattogram	Chattogram	341	128	166	10	**	**	031	31.1	026	25.2
	Sitakunda	603	199	203	09	**	**	**	30.9	**	25.3
	Rangamati	165	161	2	10	**	**	**	31.5	**	24.7
	Cox'sBazar	820	295	178	10	98	88	29.6	30.6	25.9	25.2
	Teknaf	802	344	133	10	**	**	**	30.2	**	25.1
	Hatiya	430	184	134	10	099	088	29.6	30.1	25.6	25.5
	Sandw ip	789	219	***	10	098	088	030	30.3	026	25.1
	Kutubdia	481	185	160	10	**	**	**	30.6	**	25.5
	Feni	362	198	83	09	098	081	30.1	30.9	25.3	25.2
	M.Court	409	225	82	10	98	86	30.0	30.9	26.1	25.6
	Chandpur	284	144	***	10	098	081	032	31.4	026	25.8
	Cumilla	116	135	-14	09	095	078	30.3	31.4	26.0	25.5
Sylhet	Sylhet	243	261	-7	10	97	77	32.4	31.8	25.7	25.2
	Srimongal	60	116	-48	08	97	060	32.9	32.4	25.7	24.9
Rajshahi	Rajshahi	161	112	44	10	099	079	31.8	32.2	26.1	25.8
	Bogura	312	116	169	10	097	073	31.0	32.1	26.1	26.2
	Ishurdi	303	91	233	10	097	066	032	32.2	026	26.1
	Badalgachi	281	**	***	10	100	069	30.8	**	26.0	**
	Tarash	197	**	***	10	100	077	30.7	**	25.9	**
Rangpur	Rangpur	73	164	-55	09	093	073	32.1	31.8	26.4	26.0
	Dinajpur	96	116	-17	08	094	075	32.0	32.0	26.4	26.0
	Sayedpur	81	**	***	08	**	**	**	**	**	**
	Pajarhat	14	**	***	07	094	071	32.5	**	26.2	**
	Tetulia	178	**	***	09	098	077	31.1	**	26.0	**
	Dimla	110	**	***	08	094	074	31.8	**	26.5	**
Khulna	Khulna	146	93	57	10	**	**	**	32.0	**	26.2
	Mongla	238	**	***	10	098	083	034	**	028	**
	Jashore	217	103	111	09	095	074	32.1	32.5	26.4	26.1
	Chuadanga	181	115	57	10	097	081	30.9	32.8	25.7	26.3
	Satkhira	167	107	56	09	098	062	31.3	32.1	26.1	26.2
	Kumarkhali	214	**	***	07	100	073	30.7	**	26.3	**
Barishal	Barisal	127	129	-2	10	098	080	31.0	31.2	26.6	25.7
	Bhola	129	142	-9	10	097	082	30.8	30.8	26.3	25.5
	Patuakhali	25	188	-87	10	099	084	30.5	30.9	26.3	25.9
	Khepupara	481	171	181	10	096	084	031	30.8	026	26.0

Analyses contained in this bulletin are based on preliminary * un-checked data. ** Data not received. *** Data not available

Spatial distribution of Rainfall (mm). Period (22-07-2018 to 31-07-2018)





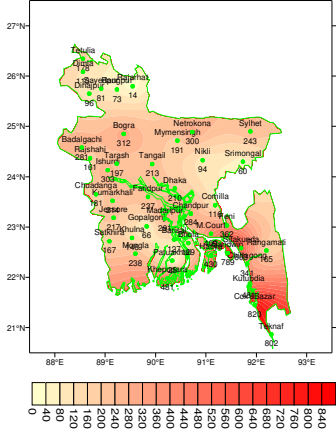
গণপ্রজাতন্ত্রী বাংলাদেশ সরকার
বাংলাদেশ আবহাওয়া অধিদপ্তর
কৃষি আবহাওয়া মহাশাখা
আবহাওয়া ভবন, ই-২৪, আগারগাঁও, ঢাকা-১২০৭।
www.bmd.gov.bd

এজিএম-২৩.০৯.০০০০.০৩৫.৫১.০১১.১৮.৩০

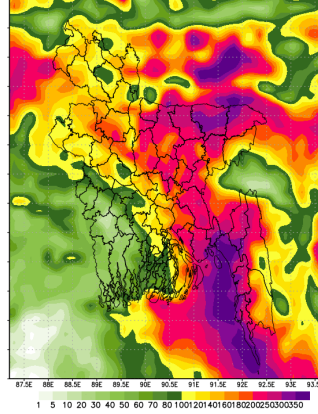
তারিখ: ০১-০৮-২০১৮ খ্রিঃ

পূর্বাভাসের সময়কাল: ০১-০৮-২০১৮ থেকে ০৭-০৮-২০১৮

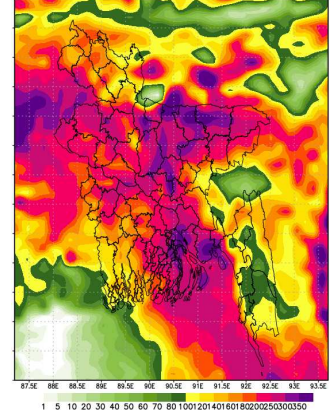
Spatial distribution of Rainfall (mm)
Period (22-07-2018 to 31-07-2018)



Simulated Rainfall (mm) (WRF model)
Period (01-08-2018 to 07-08-2018)



Extended outlook for accumulative rainfall (mm)
Period 08-08-2018 to 15-08-2018)



প্রধান বৈশিষ্ট্য সমূহঃ-

গত সপ্তাহে দেশের দৈনিক উজ্জ্বল সূর্যকিরণ কালের গড় ১.৭৬ ঘন্টা ছিল।
গত সপ্তাহে দেশের দৈনিক বাষ্পীভবনের গড় ২.৪৪ মিঃ মিঃ ছিল।

আবহাওয়ার পূর্বাভাসঃ ০১-০৮-২০১৮ থেকে ০৭-০৮-২০১৮ ইং পর্যন্ত।

এ সপ্তাহে দৈনিক উজ্জ্বল সূর্য কিরণ কাল ৩.৫০ থেকে ৪.৫০ ঘন্টার মধ্যে থাকতে পারে।

আগামী সপ্তাহের বাষ্পীভবনের দৈনিক গড় ২.৫০ মিঃ মিঃ থেকে ৩.৫০ মিঃ মিঃ থাকতে পারে।

- মৌসুমী বায়ুর অক্ষ রাজস্থান, পাঞ্জাব, হরিয়ানা, উত্তর প্রদেশ, বিহার, পশ্চিমবঙ্গ ও বাংলাদেশের মধ্যাঞ্চল হয়ে আসাম পর্যন্ত বিস্তৃত রয়েছে। এর একটি বর্ধিতাংশ উত্তর বঙ্গোপসাগর পর্যন্ত বিস্তৃত। মৌসুমী বায়ু বাংলাদেশের উপর সক্রিয় এবং উত্তর বঙ্গোপসাগরে মাঝারী অবস্থায় বিরাজমান রয়েছে।
- এ সময়ে ঢাকা, চট্টগ্রাম, ময়মনসিংহ, সিলেট, বরিশাল ও খুলনা বিভাগের অধিকাংশ স্থানে এবং রাজশাহী ও রংপুর বিভাগের অনেক স্থানে অস্থায়ী দমকা হাওয়াসহ মাঝারি (১১-২২ মিঃ মিঃ/দিন) থেকে মাঝারি ধরণের ভারী (২৩-৪৩ মিঃ মিঃ/দিন) ধরণের বৃষ্টি/বজ্রবৃষ্টি হতে পারে। সেই সাথে দেশের কোথাও কোথাও ভারী (৪৪-৮৮ মিঃমিঃ/দিন) থেকে অতি ভারী (>৮৮ মিঃমিঃ/দিন) বর্ষণ হতে পারে।
- এ সময়ে সারাদেশে দিন ও রাতের তাপমাত্রা প্রায় অপরিবর্তিত থাকতে পারে।

(Signature)

(দিলরুবা বেগম)

আবহাওয়াবিদ

কৃষি আবহাওয়া মহাশাখা

টেলিফোন: ৯১৪৩৭০৩ (অফিস)

- Please visit- <http://bmd.gov.bd/operational> NWP for ten days forecast.
User ID-test, password-test
- For I Phone: To download BMD weather app in your I phone
Please go to>app Stores> Write BMD Weather app> download> open.
For Android: Please go to > Google play stores> Write BMD Weather app> Click Install.

সংক্ষিপ্ত আবহাওয়া বিবরণী, সময়: ২২-০৭-২০১৮ থেকে ৩১-০৭-২০১৮

বিভাগ	সর্বোচ্চ তাপমাত্রার পরিসর	সর্বোচ্চ তাপমাত্রা °সেঃ	সর্বনিম্ন তাপমাত্রার পরিসর °সেঃ	সর্বনিম্ন তাপমাত্রা °সেঃ
ঢাকা	২৮.১ - ৩৩.৮ °সেঃ	৩৩.৮ °সেঃ	২৩.৫ - ২৭.৫ °সেঃ	২৩.৫ °সেঃ
ময়মনসিংহ	২৮.৭ - ৩২.৫ °সেঃ	৩২.৫ °সেঃ	২৪.৯ - ২৭.০ °সেঃ	২৪.৯ °সেঃ
চট্টগ্রাম	২৬.৫ - ৩৫.৬ °সেঃ	৩৫.৬ °সেঃ	২৪.৫ - ২৭.০ °সেঃ	২৪.৫ °সেঃ
সিলেট	২৯.০ - ৩৪.০ °সেঃ	৩৪.০ °সেঃ	২৫.০ - ২৬.৪ °সেঃ	২৫.০ °সেঃ
রাজশাহী	২৯.০ - ৩৩.৩ °সেঃ	৩৩.৩ °সেঃ	২৫.০ - ২৭.০ °সেঃ	২৫.০ °সেঃ
রংপুর	২৮.৪ - ৩৪.১ °সেঃ	৩৪.১ °সেঃ	২৪.৬ - ২৭.০ °সেঃ	২৪.৬ °সেঃ
খুলনা	২৭.২ - ৩৪.৪ °সেঃ	৩৪.৪ °সেঃ	২৪.৮ - ২৭.৫ °সেঃ	২৪.৮ °সেঃ
বরিশাল	২৭.৮ - ৩৩.৭ °সেঃ	৩৩.৭ °সেঃ	২৪.৮ - ২৭.৬ °সেঃ	২৪.৮ °সেঃ

বৃষ্টিপাত বিশ্লেষণ এবং ঋতাবিক তাপমাত্রা :

বিভাগের নাম	স্টেশনের নাম	মোট বৃষ্টিপাত (মি:মি:)	ঋতাবিক বৃষ্টিপাত (মি:মি:)	বিচ্যুতি(%)	মোট বৃষ্টিপাতের দিন	সর্বোচ্চ গড় আর্দ্রতা (%)	সর্বনিম্ন আর্দ্রতা (%)	গড় সর্বোচ্চ তাপমাত্রা (ডিগ্রী সে:)	গড় ঋতাবিক তাপমাত্রা (ডিগ্রী সে:)	সর্বনিম্ন গড় তাপমাত্রা (ডিগ্রী সে:)	সর্বনিম্ন ঋতাবিক গড় তাপমাত্রা (ডিগ্রী সে:)
ঢাকা	ঢাকা	২১০	১২০	৭৫	১০	০৯৫	০৭৭	৩১.২	৩১.৮	২৬.১	২৬.২
	ফরিদপুর	২৩৭	১০৬	১২৪	০৯	৯৭	০৭৯	৩১.১	৩১.৫	২৫.৭	২৬.০
	মাগুরা	২৯১	১৩৭	১১২	১০	০৯৮	০৭৩	৩১.৮	৩১.৮	২৫.৮	২৫.২
	নিকলী	৯৪	**	***	০৯	০৯৫	০৭৫	৩১.৪	**	২৬.৩	**
	টাঙ্গাইল	২১৩	১০২	১০৯	১০	০৯৭	০৮০	৩১.০	৩২.২	২৫.৮	২৬.২
	গোপালগঞ্জ	৬৬	**	***	১০	০৯৮	০৭৯	৩১.১	**	২৫.৬	**
ময়মনসিংহ	ময়মনসিংহ	১৯১	১২৮	৪৯	১০	৯৬	০৭৯	৩১.১	৩১.৪	২৬.১	২৬.০
	নেত্রকোণা	৩০০	**	***	১০	০৯৬	০৭৯	৩০.৯	**	২৫.৯	**
চট্টগ্রাম	চট্টগ্রাম	৩৪১	১২৮	১৬৬	১০	**	**	০৩১	৩১.১	০২৬	২৫.২
	সীতাকুন্ড	৬০৩	১৯৯	২০৩	০৯	**	**	**	৩০.৯	**	২৫.৩
	রাঙ্গামাটি	১৬৫	১৬১	২	১০	**	**	**	৩১.৫	**	২৪.৭
	কক্সবাজার	৮২০	২৯৫	১৭৮	১০	৯৮	৮৮	২৯.৬	৩০.৬	২৫.৯	২৫.২
	টেকনাফ	৮০২	৩৪৪	১৩৩	১০	**	**	**	৩০.২	**	২৫.১
	হাতিয়া	৪৩০	১৮৪	১৩৪	১০	০৯৯	০৮৮	২৯.৬	৩০.১	২৫.৬	২৫.৫
	সন্দ্বীপ	৭৮৯	২১৯	***	১০	০৯৮	০৮৮	০৩০	৩০.৩	০২৬	২৫.১
	কুতুবদিয়া	৪৮১	১৮৫	১৬০	১০	**	**	**	৩০.৬	**	২৫.৫
	ফেনী	৩৬২	১৯৮	৮৩	০৯	০৯৮	০৮১	৩০.১	৩০.৯	২৫.৩	২৫.২
	মাইজদী কোর্ট	৪০৯	২২৫	৮২	১০	৯৮	৮৬	৩০.০	৩০.৯	২৬.১	২৫.৬
	চাঁদপুর	২৮৪	১৪৪	***	১০	০৯৮	০৮১	০৩২	৩১.৪	০২৬	২৫.৮
	কুমিল্লা	১১৬	১৩৫	-১৪	০৯	০৯৫	০৭৮	৩০.৩	৩১.৪	২৬.০	২৫.৫
	সিলেট	সিলেট	২৪৩	২৬১	-৭	১০	৯৭	৭৭	৩২.৪	৩১.৮	২৫.৭
শ্রীমঙ্গল		৬০	১১৬	-৪৮	০৮	৯৭	০৬০	৩২.৯	৩২.৪	২৫.৭	২৪.৯
রাজশাহী	রাজশাহী	১৬১	১১২	৪৪	১০	০৯৯	০৭৯	৩১.৮	৩২.২	২৬.১	২৫.৮
	বগুড়া	৩১২	১১৬	১৬৯	১০	০৯৭	০৭৩	৩১.০	৩২.১	২৬.১	২৬.২
	সিরাজদী	৩০৩	৯১	২৩৩	১০	০৯৭	০৬৬	০৩২	৩২.২	০২৬	২৬.১
	বদলগাছী	২৮১	**	***	১০	১০০	০৬৯	৩০.৮	**	২৬.০	**
	তাড়াশ	১৯৭	**	***	১০	১০০	০৭৭	৩০.৭	**	২৫.৯	**
রংপুর	রংপুর	৭৩	১৬৪	-৫৫	০৯	০৯৩	০৭৩	৩২.১	৩১.৮	২৬.৪	২৬.০
	দিনাজপুর	৯৬	১১৬	-১৭	০৮	০৯৪	০৭৫	৩২.০	৩২.০	২৬.৪	২৬.০
	সৈয়দপুর	৮১	**	***	০৮	**	**	**	**	**	**
	রাজারহাট	১৪	**	***	০৭	০৯৪	০৭১	৩২.৫	**	২৬.২	**
	তেতুলিয়া	১৭৮	**	***	০৯	০৯৮	০৭৭	৩১.১	**	২৬.০	**
	ডিমলা	১১০	**	***	০৮	০৯৪	০৭৪	৩১.৮	**	২৬.৫	**
খুলনা	খুলনা	১৪৬	৯৩	৫৭	১০	**	**	**	৩২.০	**	২৬.২
	মংলা	২৩৮	**	***	১০	০৯৮	০৮৩	০৩৪	**	০২৮	**
	যশোর	২১৭	১০৩	১১১	০৯	০৯৫	০৭৪	৩২.১	৩২.৫	২৬.৪	২৬.১
	চুয়াডাঙ্গা	১৮১	১১৫	৫৭	১০	০৯৭	০৮১	৩০.৯	৩২.৮	২৫.৭	২৬.৩
	সাতক্ষীরা	১৬৭	১০৭	৫৬	০৯	০৯৮	০৬২	৩১.৩	৩২.১	২৬.১	২৬.২
	কুমারখালী	২১৪	**	***	০৭	১০০	০৭৩	৩০.৭	**	২৬.৩	**
বরিশাল	বরিশাল	১২৭	১২৯	-২	১০	০৯৮	০৮০	৩১.০	৩১.২	২৬.৬	২৫.৭
	ভোলা	১২৯	১৪২	-৯	১০	০৯৭	০৮২	৩০.৮	৩০.৮	২৬.৩	২৫.৫
	পটুয়াখালী	২৫	১৮৮	-৮৭	১০	০৯৯	০৮৪	৩০.৫	৩০.৯	২৬.৩	২৫.৯
	খেপুপাড়া	৪৮১	১৭১	১৮১	১০	০৯৬	০৮৪	০৩১	৩০.৮	০২৬	২৬.০

N.B .Analyses contained in this bulletin are based on preliminary * un-checked data. ** Data not received. *** Data not available.

