

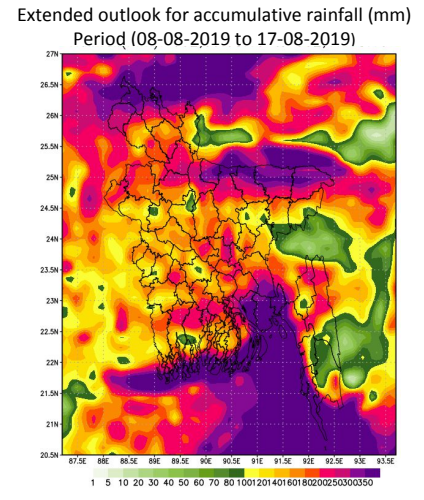
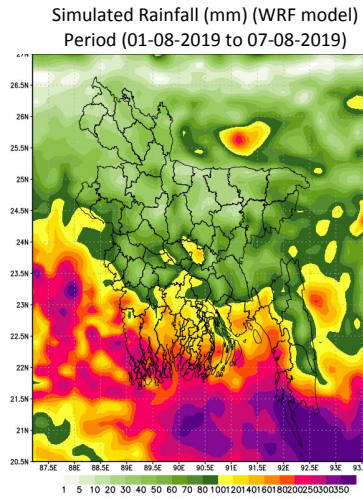
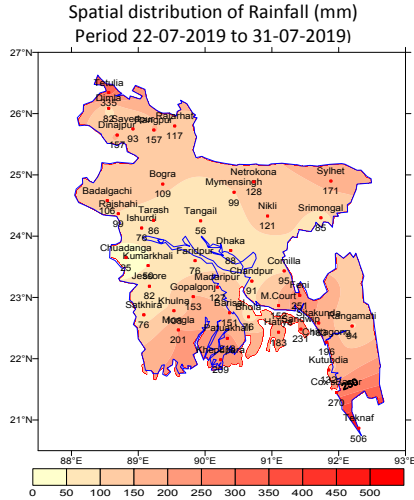


Government of the People's Republic of Bangladesh
 Bangladesh Meteorological Department
 (Agro-meteorology Division)
 Meteorological Complex, E-24, Agargaon, Dhaka-1207.
www.bmd.gov.bd

Agm-23.09.0000.035.51.011.18.29

Issue date: 01-08-2019

Forecast for the period: 01.08.2019 to 07.08.2019



Highlights:

Country average of bright sunshine hour was 3.91 hours per day during last week.

Country average of free water loss during the previous week was 3.08 mm per day.

Weather Forecast and Advisory for the Period of 01 .08.2019 to 07.08.2019

Bright sunshine hour is likely to be from 3.50 to 4.50 hours per day during this week.

Average of free water loss during the next week is likely to be from 2.75 to 3.75 mm per day.

- Light (04-10 mm/d) to moderate (11-22 mm/d) rain/thunder shower is likely to occur at most places over Dhaka, Mymensingh, Sylhet, Chattogram, Khulna, Barisal and Rajshahi division and many places over Rangpur division over the country, with a chance of moderately heavy (23-43 mm/d) to heavy (44-88 mm/d) falls at places over the country during this period.
- Day and night temperature may rise slightly over the country during this period.

(Kawsar Parvin)

Deputy Director

For Director

Phone: 029143703(Office)

Please visit- <http://bmd.gov.bd/operational> NWP for ten days forecast.

User ID-test, password-test

- For I Phone: To download BMD weather app in your I phone
 Please go to>app Stores> Write BMD Weather app> download> open.
 For Android: Please go to > Google play stores> Write BMD Weather app> Click Install.
- Please subscribe BMD's shortcode '16110' for daily weather update.[from any Grameen phone write START{space} DHK and send to 16110 and after confirmation write Y and send it to 16110 again.]

Short Weather description Period: 22.07.2019 to 31.07.2019

Maximum And Minimum Temperature (Range and Extreme)

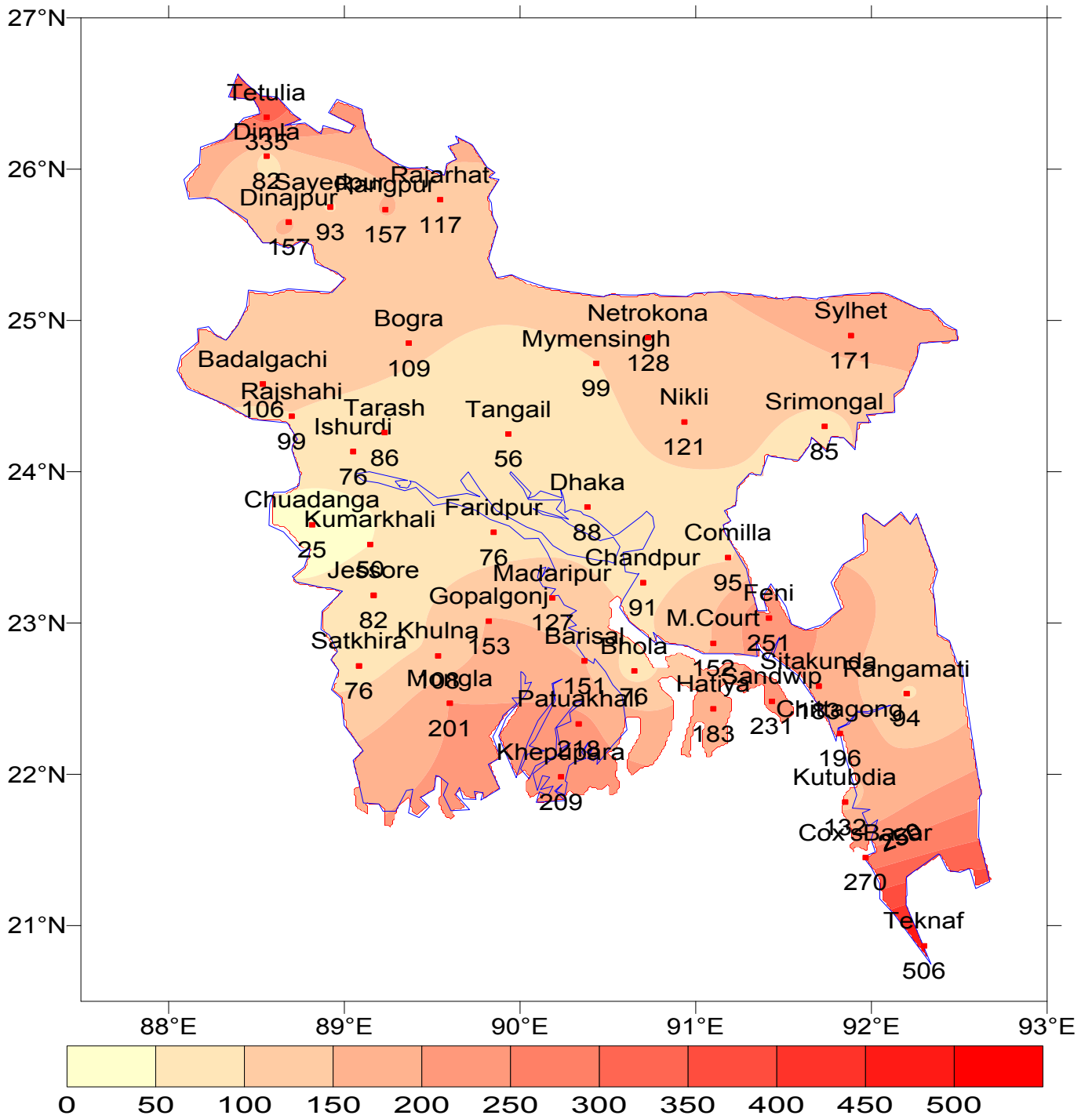
Divisions	Maximum temperature range in °C	Highest maximum temperature in °C	Minimum temperature Range in °C	Lowest minimum temperature in °C
Dhaka	29.5 - 36.2 °C	Faridpur 36.2 °C	24.5 - 29.0 °C	Gopalgonj 24.5 °C
Mymensingh	29.1 - 34.0 °C	Mymensingh 34.0 °C	25.5 - 28.5 °C	Mymensingh & Netrokona 25.5 °C
Chattogram	27.8 - 35.2 °C	M. Court 35.2 °C	23.6 - 28.5 °C	Sandwip 23.6 °C
Sylhet	29.9 - 36.0 °C	Sylhet 36.0 °C	24.4 - 26.5 °C	Sylhet 24.4 °C
Rajshahi	30.0 - 36.0 °C	Ishurdi 36.0 °C	24.8 - 28.8 °C	Rajshahi 24.8 °C
Rangpur	25.6 - 35.6 °C	Dinajpur 35.6 °C	24.4 - 29.0 °C	Rajarhat 24.4 °C
Khulna	29.2 - 37.2 °C	Jashore 37.2 °C	24.4 - 28.4 °C	Kumarkhali 24.4 °C
Barishal	29.5 - 34.4 °C	Barishal 34.4 °C	25.2 - 28.5 °C	Patuakhali & Khepupara 25.2 °C

Rainfall analysis and average temperature:-

Name of the Divisions	Name of the Stations	Total Rainfall in (mm)	Normal Rainfall in (mm)	Deviation in %	Total Rainy days	Average Max Humidity in %	Average Min Humidity in %	Average Max temp in °C	Average Normal Max temp in °C	Average Min. temp in °C	Average Normal Min. temp in °C
Dhaka	Dhaka	088	120	-27	08	092	65	32.9	31.8	27.2	26.2
	Faridpur	076	106	-28	06	094	67	33.5	31.5	26.0	26.0
	Madaripur	127	137	-7	08	097	060	32.9	31.8	26.4	25.2
	Niki	121	**	***	08	089	072	033	**	027	**
	Tangail	056	102	-45	07	093	065	033	32.2	026	26.2
	Gopalgonj	153	**	***	10	097	073	33.2	**	026	**
Mymensingh	Mymensingh	099	128	-23	06	091	070	32.5	31.4	27.1	26.0
	Netrokona	128	**	***	09	093	073	31.5	**	26.9	**
Chattogram	Chattogram	196	128	53	10	**	**	**	31.1	**	25.2
	Sitakunda	183	199	-8	09	**	**	032	30.9	026	25.3
	Ranganati	094	161	-42	07	096	54	32.1	31.5	25.0	24.7
	Cox'sBazar	270	295	-8	10	096	77	30.2	30.6	25.3	25.2
	Teknaf	506	344	47	10	**	**	**	30.2	**	25.1
	Hatiya	183	184	-1	10	099	082	031	30.1	026	25.5
	Sandwip	231	219	5	05	096	078	031	30.3	026	25.1
	Kutubdia	132	185	-29	08	**	**	**	30.6	**	25.5
	Feni	251	198	27	08	095	68	32.7	30.9	25.9	25.2
	MCourt	152	225	-32	07	096	071	033	30.9	027	25.6
	Chandpur	091	144	-37	06	096	74	32.8	31.4	26.2	25.8
Qumilla	095	135	-30	06	**	**	**	31.4	**	25.5	
Sylhet	Sylhet	171	261	-34	10	097	069	033	31.8	026	25.2
	Srimongal	085	116	-27	07	097	054	33.2	32.4	026	24.9
Rajshahi	Rajshahi	099	112	-12	06	098	68	33.8	32.2	26.4	25.8
	Bogura	109	116	-6	06	096	61	32.7	32.1		27.1
	Ishurdi	076	91	-16	06	097	059	33.7	32.2	26.6	26.1
	Badalgachi	106	**	***	05	100	060	32.3	**	26.3	**
	Tarash	086	**	***	05	096	063	32.5	**	27.3	**
Rangpur	Rangpur	157	164	-4	07	094	75	32.0	31.8	26.4	26.0
	Dinajpur	157	116	35	06	094	69	32.7	32.0	26.7	26.0
	Sayedpur	093	**	***	06	093	071	32.5	**	024	**
	Rajarhat	117	**	***	05	093	072	032	**	026	**
	Tetulia	335	**	***	06	099	068	031	**	026	**
	Dinla	082	**	***	08	093	074	31.6	**	026	**
Khulna	Khulna	108	93	16	07	096	070	33.3	32.0	26.4	26.2
	Mingla	201	**	***	10	098	070	033	**	026	**
	Jashore	082	103	-20	07	093	065	34.0	32.5	26.9	26.1
	Chuadanga	025	115	-78	05	096	69	33.3	32.8	23.8	26.3
	Satkhira	076	107	-29	08	098	050	33.3	32.1	26.7	26.2
	Kumarkhali	050	**	***	05	098	056	033	**	027	**
Barishal	Barisal	151	129	17	09	097	71	32.2	31.2	26.2	25.7
	Bhola	076	142	-46	08	097	75.0	32.1	30.8	26.6	25.5
	Patuakhali	218	188	16	10	098	078	032	30.9	027	25.9
	Khepupara	209	171	22	07	095	76	31.9	30.8	26.7	26.0

Analyses contained in this bulletin are based on preliminary * un-checked data. ** Data not received. *** Data not available

Spatial distribution of Rainfall (mm), Period (22-07-2019 to 31-07-2019)

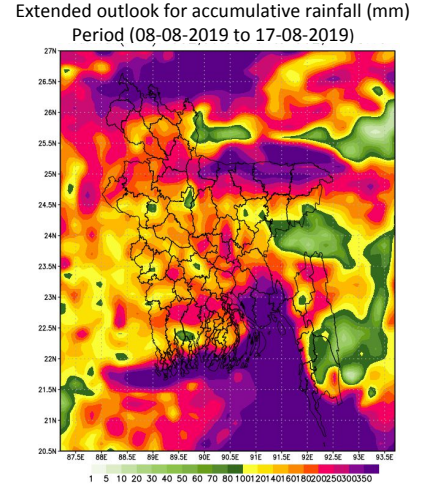
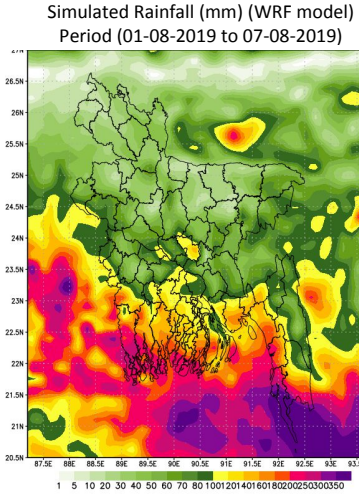
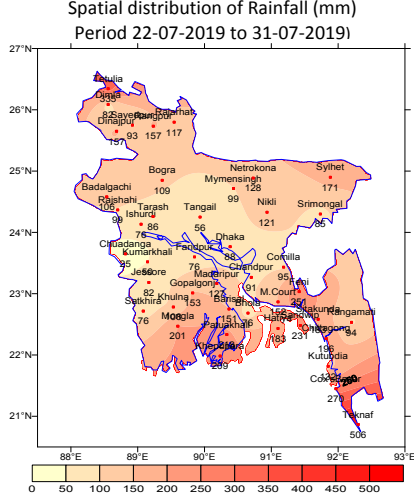


গণপ্রজাতন্ত্রী বাংলাদেশ সরকার
বাংলাদেশ আবহাওয়া অধিদপ্তর
কৃষি আবহাওয়া মহাশাখা
আবহাওয়া ভবন, ই-২৪, আগারগাঁও, ঢাকা-১২০৭।
www.bmd.gov.bd

এজিএম-২৩.০৯.০০০০.০৩৫.৫১.০১১.১৮.২৯

তারিখ: ০১-০৮-২০১৯ খ্রিঃ

পূর্বাভাসের সময়কাল: ০১-০৮-২০১৯ থেকে ০৭-০৮-২০১৯



প্রধান বৈশিষ্ট্য সমূহঃ-

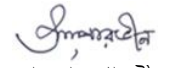
গত সপ্তাহে দেশের দৈনিক উজ্জ্বল সূর্যকিরণ কালের গড় ৩.৯১ ঘন্টা ছিল।
গত সপ্তাহে দেশের দৈনিক বাষ্পীভবনের গড় ৩.০৮ মিঃ মিঃ ছিল।

আবহাওয়ার পূর্বাভাসঃ ০১-০৮-২০১৯ থেকে ০৭-০৮-২০১৯ খ্রিঃ পর্যন্ত।

এ সপ্তাহে দৈনিক উজ্জ্বল সূর্য কিরণ কাল ৩.৫০ থেকে ৪.৫০ ঘন্টার মধ্যে থাকতে পারে।

আগামী সপ্তাহের বাষ্পীভবনের দৈনিক গড় ২.৭৫ মিঃ মিঃ থেকে ৩.৭৫ মিঃ মিঃ থাকতে পারে।

- এ সময়ে ঢাকা, ময়মনসিংহ, সিলেট, চট্টগ্রাম, খুলনা, বরিশাল ও রাজশাহী বিভাগের অধিকাংশ স্থানে এবং রংপুর বিভাগের অনেক স্থানে হালকা (০৪-১০ মি. মি./প্রতিদিন) থেকে মাঝারি ধরণের (১১-২২ মি. মি./প্রতিদিন) বৃষ্টি/বজ্রবৃষ্টি হতে পারে, সেই সাথে দেশের কোথাও কোথাও মাঝারি ধরণের ভারী (২৩-৪৩ মি. মি./প্রতিদিন) হতে ভারী (৪৪-৮৮ মি. মি./প্রতিদিন) বর্ষণ হতে পারে।
- এ সময়ে দিন ও রাতের তাপমাত্রা সামান্য বৃদ্ধি পেতে পারে।


কাওসার পারভীন

উপপরিচালক

পরিচালকের পক্ষে

টেলিফোন: ০২৯১৪৩৭০৩ (অফিস)

- Please visit- <http://bmd.gov.bd/operational> NWP for ten days forecast.
User ID-test, password-test
- For I Phone: To download BMD weather app in your I phone
Please go to>app Stores> Write BMD Weather app> download> open.
For Android: Please go to > Google play stores> Write BMD Weather app> Click Install.
- Please subscribe BMD's shortcode '16110' for daily weather update.
[from any Grameen phone write START{space} DHK and send to 16110 and after confirmation write Y and send it to 16110 again.]

আবহাওয়া বিবরণী, সমূহ ২২-০৭-২০১৯ থেকে ৩১-০৭-২০১৯

বিভাগ	সর্বোচ্চ তাপমাত্রার পরিসর	সর্বোচ্চ তাপমাত্রা ° সেঃ	সর্বনিম্ন তাপমাত্রার পরিসর ° সেঃ	সর্বনিম্ন তাপমাত্রা ° সেঃ
ঢাকা	29.5 - 36.2 ° সেঃ	ফরিদপুর 36.2 ° সেঃ	24.5 - 29.0 ° সেঃ	গোপালগঞ্জ 24.5 ° সেঃ
ময়মনসিংহ	29.1 - 34.0 ° সেঃ	ময়মনসিংহ 34.0 ° সেঃ	25.5 - 28.5 ° সেঃ	ময়মনসিংহ ও নেত্রকোনা 25.5 ° সেঃ
চট্টগ্রাম	27.8 - 35.2 ° সেঃ	মাইজদী কোট 35.2 ° সেঃ	23.6 - 28.5 ° সেঃ	সন্দ্বীপ 23.6 ° সেঃ
সিলেট	29.9 - 36.0 ° সেঃ	সিলেট 36.0 ° সেঃ	24.4 - 26.5 ° সেঃ	সিলেট 24.4 ° সেঃ
রাজশাহী	30.0 - 36.0 ° সেঃ	স্বশ্বরদী 36.0 ° সেঃ	24.8 - 28.8 ° সেঃ	রাজশাহী 24.8 ° সেঃ
রংপুর	25.6 - 35.6 ° সেঃ	দিনাজপুর 35.6 ° সেঃ	24.4 - 29.0 ° সেঃ	রাজারহাট 24.4 ° সেঃ
খুলনা	29.2 - 37.2 ° সেঃ	যশোর 37.2 ° সেঃ	24.4 - 28.4 ° সেঃ	কুমারখালী 24.4 ° সেঃ
বরিশাল	29.5 - 34.4 ° সেঃ	বরিশাল 34.4 ° সেঃ	25.2 - 28.5 ° সেঃ	পটুয়াখালী ও খেপুপাড়া 25.2 ° সেঃ

বৃষ্টিপাত বিশ্লেষণ এবং স্বাভাবিক তাপমাত্রা

বিভাগ	স্টেশনের নাম	মোট বৃষ্টিপাত (মিঃমিঃ)	স্বাভাবিক বৃষ্টিপাত (মিঃমিঃ)	বিচ্যুতি(%)	মোট বৃষ্টিপাতে দিন	সর্বোচ্চ আর্দ্রতা (%)	সর্বনিম্ন আর্দ্রতা (%)	গড় সর্বোচ্চ তাপমাত্রা (ডিগ্রীসে)	গড় স্বাভাবিক তাপমাত্রা (ডিগ্রী সে)	সর্বনিম্ন গড় তাপমাত্রা (ডিগ্রী সে)	সর্বনিম্ন স্বাভাবিক গড় তাপমাত্রা (ডিগ্রীসে)
ঢাকা	ঢাকা	২৪০	১০২	১৩৫	০৭	৯৬	৭৮	৩১.৮	৩১.৬	২৬.৩	২৬.৩
	ফরিদপুর	১৫১	৮৩	৮২	০৭	৯৭	৭৫	৩৩.০	৩১.৫	২৫.৬	২৫.৯
	মাদারীপুর	১১০	৯৬	১৫	০৪	৯৬	০৭০	৩১.৮	৩১.৯	২৬.০	২৫.৮
	নিকলী	৯৩	**	***	০৭	**	**	**	**	**	**
	টাঙ্গাইল	৩৮৬	৮৩	৩০৩	০৭	**	**	**	৩১.৬	**	২৬.০
	গোপালগঞ্জ	০৭৪	**	***	০৪	৯৫	০৭৫	৩২.৪	**	০২৬	**
ময়মনসিংহ	ময়মনসিংহ	৩৬৪	১০৭	২৪০	০৭	৯৬	০৮৪	৩১.২	৩০.৭	২৫.৬	২৬.০
	নেত্রকোনা	৪৫৫	**	***	০৭	৯৭	০৮৬	৩১.৭	**	২৪.৮	**
চট্টগ্রাম	চট্টগ্রাম	৭০০	১৭৪	৩২২	০৭	**	**	৩১.৯	৩১.১	২৫.৫	২৫.২
	সীতাকুন্ড	১০৫৩	১৭৯	৪৮৮	০৭	৯৯	০৮৮	৩১.৯	৩০.৫	২৫.৫	২৫.৩
	রাঙ্গামাটি	৬৬৭	১৪৪	৩৩৩	০৭	১০০	৯০	২৭.৫	৩১.১	২৪.৪	২৪.৯
	কক্সবাজার	৩৩১	২৪২	৩৭	০৭	৯৭	৮৯	৩০.৭	৩০.৬	২৫.৫	২৫.২
	টেকনাফ	৯৯	২৩৬	২৭	০৬	**	**	**	৩০.০	**	২৫.১
	হাতিয়া	৫৮০	১৮৯	২০৭	০৭	**	**	**	৩১.৯	**	২৫.৪
	সন্দ্বীপ	৬৫৩	২৩৮	১৭৪	০৭	১০০	৯২	৩১.৯	৩০.২	২৫.৫	২৫.৪
	কুতুবদীয়া	৬০	১৭০	২৫৯	০৬	**	**	**	৩০.২	**	২৫.৪
	ফেনী	৩১১	১৬	৯৩	০৭	৯৯	৮৯	৩০.৩	৩০.৪	২৫.০	২৫.২
	মাইজদী কোর্ট	২৪৪	১৫৮	৫৪	০৭	**	**	**	৩০.৮	**	২৫.৮
	চাঁদপুর	২০৮	১০২	১০৪	০৭	৯৮	৮৫	৩০.৬	৩১.৫	২৫.৮	২৫.৯
	কুমিল্লা	৯৬	১১৭	১৫৩	০৭	৯৭	০৮৭	৩১.০	৩১.০	২৫.৪	২৫.৪
সিলেট	সিলেট	৩০৯	১৬৭	৮৫	০৭	৯৯	৯২	৩১.৯	৩১.৩	২৫.৫	২৫.২
	শ্রীমঙ্গল	২৩৫	৭৮	২০১	০৭	**	**	৩১.৬	৩১.১	২৫.৫	২৫.১
রাজশাহী	রাজশাহী	১০৪	৭৮	৩৩	০৬	৯৯	৭০	৩৩.৮	৩২.৩	২৫.৯	২৫.৯
	বগুড়া	২১১	৯৫	১২২	০৭	৯৭	৬৯	৩১.৫	৩১.৯	২৫.৮	২৬.২
	স্বশ্বরদী	১৭৮	৭৬	১০৪	০৭	৯৭	০৮	৩০.৭	৩২.১	২৫.৯	২৫.৫
	বদলগাছী	২২৭	**	***	০৬	১০০	০৭৩	৩১.৮	**	২৫.৬	**
তাড়াশ	২৯৯	**	***	০৭	৯৭	০৬৭	৩২.৪	**	২৬.৫	**	
রংপুর	রংপুর	৩২৬	১৩০	১৫১	০৭	৯৭	৮৯	৩০.৯	৩১.৩	২৫.৭	২৫.৯
	দিনাজপুর	৩৮৯	১২৫	২১১	০৬	৯৭	৮১	৩০.৬	৩১.৬	২৫.৭	২৫.৫
	সৈয়দপুর	৩০৬	**	***	০৭	৯৬	০৮২	৩০.৭	**	০২৬	**
	রাজারহাট	৩৬২	**	***	০৭	**	**	**	**	**	**
	তেতুলিয়া	৬৫৯	**	***	০৭	**	**	**	**	**	**
	ডিমলা	৪৫৯	**	***	০৭	৯৭	০৮৭	৩১.০	**	০২৫	**
খুলনা	খুলনা	১১২	৯৯	২৩	০৩	৯২	০৬২	৩৩.৪	৩২.০	২৭.৩	২৬.২
	মংলা	০৪৮	**	***	০৫	৯৬	০৭৬	৩৩.৩	**	০২৭	**
	যশোর	৯৫৫	৭৭	২৩	০৫	৯৩	০৬৬	৩৪.১	৩২.৫	২৭.২	২৬.০
	চুয়াডাঙ্গা	০৫৩	৮৯	-৪০	০৪	৯৬	৭০	৩৪.২	৩২.৮	২৬.২	২৬.২
	সাতক্ষীরা	০৪০	৭৬	-৪৭	০৩	৯৭	০৫৭	৩৪.৫	৩২.৩	২৭.৮	২৬.৩
	কুমারখালী	০৭০	**	***	০৬	**	**	**	**	**	**
বরিশাল	বরিশাল	১৮৩	৯৬	৯৯	০৭	৯৮	৮৩	৩১.১	৩১.২	২৬.০	২৫.৬
	ভোলা	১৭০	১০২	৬৭	০৭	**	**	**	৩০.৮	**	২৫.৭
	পটুয়াখালী	৯৩	১০৫	১৭৯	০৬	৯৯	০৮৮	৩৩.০	৩১.১	২৫.৫	২৫.৯
	খেপুপাড়া	২৪৭	১৩৮	৯৯	০৭	৯৭	৮৭	৩০.৪	৩০.৭	২৬.১	২৬.০

N.B .Analyses contained in this bulletin are based on preliminary * un-checked data. ** Data not received. ***

Spatial distribution of Rainfall (mm), Period (22-07-2019 to 31-07-2019)

