



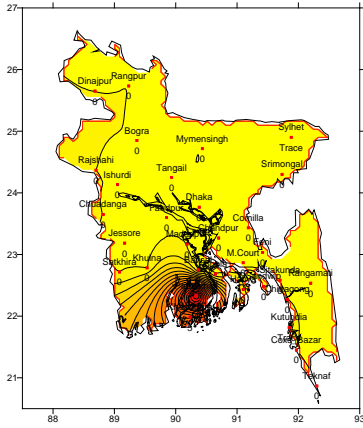
Government of the People's Republic of Bangladesh  
Bangladesh Meteorological Department  
(Agro-meteorology Division)  
Meteorological Complex, Agargaon, Dhaka-1207.

Agm-3 (2)/2016/05

Issue date: 01-02-2016

**Forecast for the period: 01.02.2016 to 07.02.2016**

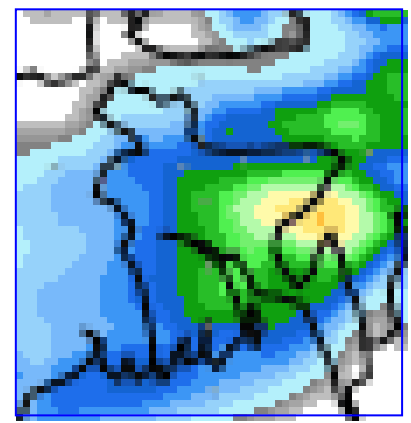
Spatial distribution of Rainfall  
(Period: 22-01-2016 to 31-01-2016)



Accumulative Rainfall forecast  
(Period: 01-02-2016 to 07-02-2016)



Extended Outlook for accumulative rain  
(Period: 08-02-2016 to 14-02-2016)



**Highlights:**

Country average of bright sunshine hour was 4.61 hours per day during last week.

Country average of free water loss during the previous week was 2.55 mm per day.

**Weather Forecast and Advisory for the Period of 01.02.2016 to 07.02.2016.**

Bright sunshine hour is expected to be between 4.5 to 5.5 hours per day during this week.

Average of free water loss during the next week is expected to be between 2.25 mm to 3.25 mm per day.

- Trough of easterly low lies over Gangetic West Bengal and adjoining area. Seasonal low lies over South Bay.
- Weather may remain mainly dry with temporary partly cloudy sky over the country during this period.
- Moderate to thick fog may occur over the river basins and light to moderate fog may occur at places elsewhere over the country during midnight till morning.
- Mild cold wave may sweep at places over the northern part of the country during the second half of this period.
- Day and night temperatures may fall slightly over the country during the second half of this period.

*Ayesha*

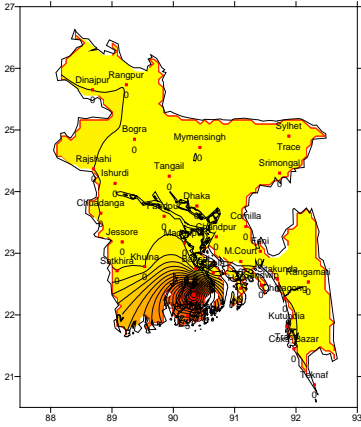
(Mossammat Ayesha Khatun)  
Deputy Director  
For Director  
Phone: 8130305(Office)

N.B-Visit BMD Website – [www.bmd.gov.bd](http://www.bmd.gov.bd) for colored digital map of weekly rainfall forecast.

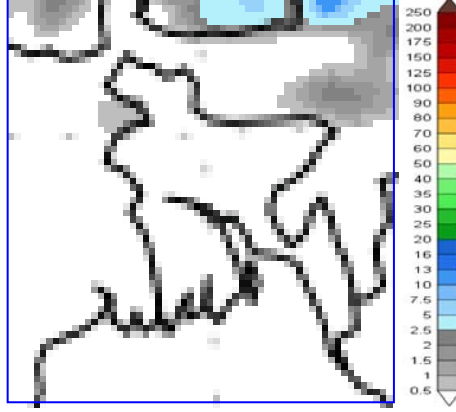
## Bengali Version

পূর্বাভাস, সময়: ০১-০২-২০১৬ থেকে ০৭-০২-২০১৬

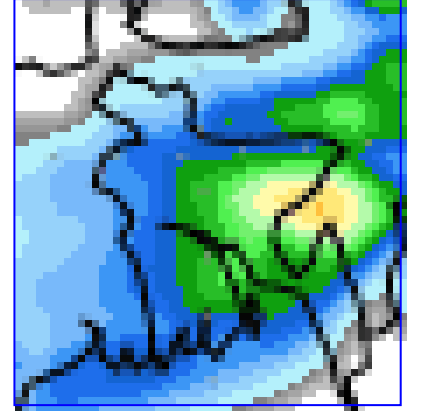
Spatial distribution of Rainfall  
(Period: 22-01-2016 to 31-01-2016)



Accumulative Rainfall forecast  
(Period: 01-02-2016 to 07-02-2016)



Extended Outlook for accumulative rain  
(Period: 08-02-2016 to 14-02-2016)



### প্রধান বৈশিষ্ট্য সমূহঃ-

গত সপ্তাহে দেশের দৈনিক উজ্জ্বল সূর্যকিরণ কালের গড় ৪.৬১ ঘন্টা ছিল।  
গত সপ্তাহে দেশের দৈনিক বাষ্পীভবনের গড় ২.৫৫ মিঃ মিঃ ছিল।

### আবহাওয়ার পূর্বাভাসঃ- ০১-০২-২০১৬ থেকে ০৭-০২-২০১৬ ইং পর্যন্ত।

এ সপ্তাহে দৈনিক উজ্জ্বল সূর্য কিরণ কাল ৪.৫০ থেকে ৫.৫০ ঘন্টার মধ্যে থাকতে পারে।  
আগামী সপ্তাহের বাষ্পীভবনের দৈনিক গড় মান ২.২৫ মিঃ মিঃ থেকে ৩.২৫ মিঃমিঃ থাকতে পারে।

- পূর্বালী লঘুচাপের বর্ধিতাংশ গাঙ্গেয় পশ্চিমবঙ্গ ও তৎসংলগ্ন এলাকা পর্যন্ত বিস্তৃত রয়েছে। এ মৌসুমের স্বাভাবিক লঘুচাপ দক্ষিণ বঙ্গোপসাগরে অবস্থান করছে।
- এ সময়ে সারাদেশের আকাশ অস্থায়ীভাবে আংশিক মেঘলাসহ আবহাওয়া প্রধানতঃ শুষ্ক থাকতে পারে।
- এ সময়ে মধ্যরাত থেকে সকাল পর্যন্ত দেশের নদী অববাহিকায় মাঝারী থেকে ঘন এবং দেশের অন্যত্র কোথাও কোথাও হালকা থেকে মাঝারী ধরনের কুয়াশা পড়তে পারে।
- এ সময়ের দ্বিতীয়ার্ধে দেশের উত্তরাঞ্চলের কোথাও কোথাও মৃদু শৈত্য প্রবাহ বয়ে যেতে পারে।
- এ সময়ের দ্বিতীয়ার্ধে সারাদেশের দিন ও রাতের তাপমাত্রা সামান্য হ্রাস পেতে পারে।

Ayesha

(মোসাম্মৎ আয়শা খাতুন)

উপ-পরিচালক

পরিচালকের পক্ষে

ফোনঃ ৮১৩০৩০৫(দপ্তর)

বিঃ দ্রঃ- পূর্বাভাসের ডিজিটাল map দেখতে visit করুন- [www.bmd.gov.bd](http://www.bmd.gov.bd)

### **Short Weather Description, Period: 22.01.2016 to 31.01.2016**

Weather was mainly dry over the country during this period except patuakhali & Khepupara in Barisal Division. Highest maximum temperature was recorded in Dhaka Division 17.6-26.7°C, Chittagong Division 19.6-27.7°C, Sylhet Division 20.4-26.3°C, Rajshahi Division 15.5-26.5°C, Rangpur Division 16.1-23.7°C Khulna Division 18.0-29.4°C and Barisal Division 23.0-29.5°C.

Extreme maximum temperature was recorded at Faridpur in Dhaka Division 26.7°C, at Cox'sBazar in Chittagong Division 27.7°C, at Srimongal in Sylhet Division 26.3°C, at Ishurdi in Rajshahi Division 26.5°C, at Dinajpur in Rangpur Division 23.7°C, at Satkhira in Khulna Division 29.4°C and at Patuakhali & Khepupara in Barisal Division 29.5°C.

Lowest minimum temperature was recorded in Dhaka Division 6.8-16.1°C, Chittagong Division 7.5-18.2°C, Sylhet Division 6.4-14.3°C, Rajshahi Division 6.8-14.0°C, Rangpur Division 8.0-13.6°C, Khulna Division 6.1-17.0°C and Barisal Division 8.2-16.0°C

Extreme minimum temperature was recorded at Tangail in Dhaka Division 6.8°C, at Sitakunda in Chittagong Division 7.5°C, at Srimongal in Sylhet Division 6.4°C, at Rajshahi & Ishurdi in Rajshahi Division 6.8°C, at Dinajpur in Rangpur Division 8.0°C, at Chuadanga in Khulna Division 6.1°C and at Bhola in Barisal Division 8.2°C.

#### ***Rainfall analysis and average temperature: -***

Name of the Divisions	Name of the Stations	Total Rainfall in (mm)	Normal Rainfall in (mm)	Deviation in %	Total Rainy days	Average Max Humidity in %	Average Min Humidity in %	Average Max. temp in °C	Average Normal Max. temp in °C	Average Min. temp in °C	Average Normal Min. temp in °C
<b>Dhaka</b>	Dhaka	0	3	-100	00	**	**	**	25.9	**	13.3
	Mymensingh	0	3	-100	00	097	062	21.8	25.1	10.5	12.0
	Faridpur	0	3	-100	00	097	047	23.9	25.2	10.4	12.6
	Madaripur	0	4	-100	00	**	**	**	26.1	**	12.6
	Tangail	0	4	-100	00	094	048	023	25.2	010	12.0
<b>Chittagong</b>	Chittagong	0	9	-100	00	**	**	**	26.5	**	13.9
	Sitakunda	0	3	-100	00	**	**	**	27.1	**	12.2
	Rangamati	0	3	-100	00	100	015	24.5	26.6	10.9	13.4
	Cox'sBazar	0	1	-100	00	093	048	25.7	27.4	14.9	15.4
	Teknaf	0	2	-100	00	096	019	26.1	27.7	14.4	15.0
	Hatiya	0	3	-100	00	100	052	6.8	25.8		14.4
	Sandwip	0	5	-100	00	098	052	24.7	25.9	13.6	14.4
	Kutubdia	Trace	2	***	01	094	060	24.2	25.6	14.9	14.8
	Feni	0	3	-100	00	098	042	24.5	26.5	12.5	12.9
	M.Court	0	6	-100	00	081	048	23.6	26.0	13.7	13.8
	Chandpur	0	4	-100	00	095	054	24.0	25.3	12.8	13.6
	Comilla	0	4	-100	00	**	**	**	25.8	**	12.8
<b>Sylhet</b>	Sylhet	Trace	4	***	00	096	051	23.3	26.2	12.5	13.0
	Srimongal	0	6	-100	00	100	030	23.3	25.9	9.3	10.3
<b>Rajshahi</b>	Rajshahi	0	5	-100	00	099	050	22.5	24.9	9.6	10.8
	Bogra	0	3	-100	00	100	078	22.3	25.4	10.3	12.1
	Ishurdi	0	3	-100	00	**	**	**	25.0	**	10.9
<b>Rangpur</b>	Rangpur	0	4	-100	00	098	058	20.8	23.9	10.1	11.1
	Dinajpur	0	3	-100	00	100	028	21.0	24.0	9.2	10.7
<b>Khulna</b>	Khulna	0	4	-100	00	097	051	24.7	26.2	12.4	12.6
	Jessore	0	6	-100	00	**	**	**	26.2	**	11.9
	Chuadanga	0	6	-100	00	097	049	23.2	25.1	9.2	10.9
	Satkhira	0	6	-100	00	100	037	24.1	26.4	12.2	12.7
<b>Barisal</b>	Barisal	0	3	-100	00	100	049	24.7	26.2	11.4	12.2
	Bhola	0	3	-100	00	098	053	24.3	26.4	11.2	12.6
	Patuakhali	10	4	150	01	100	051	24.8	26.3	12.7	13.8
	Khepupara	5	3	67	02	098	050	25.4	26.5	12.8	13.9

N.B. Analyses contained in this bulletin are based on preliminary un-checked data. \*\* Data not received. \*\*\* Data not available.