

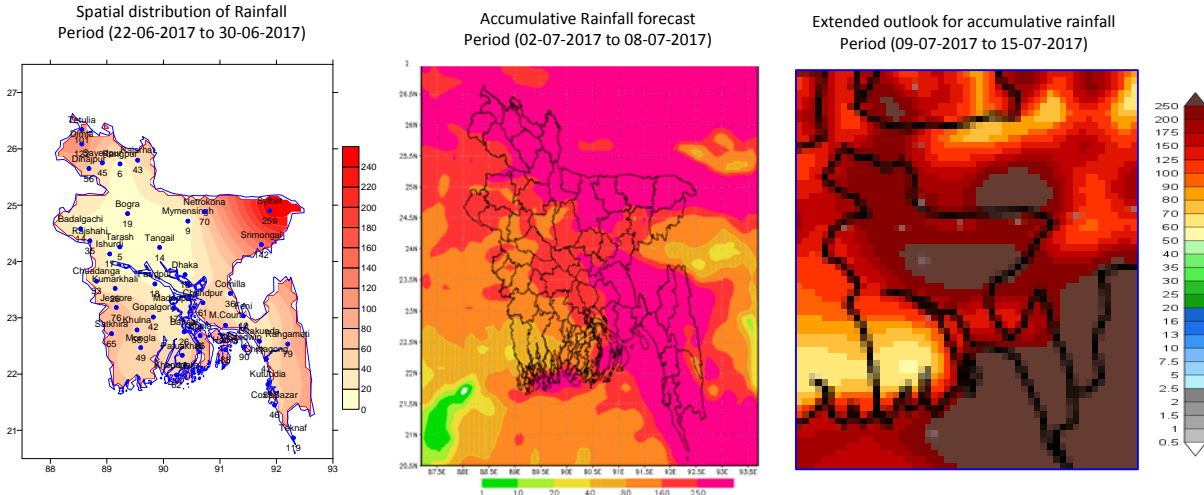


Government of the People's Republic of Bangladesh
Bangladesh Meteorological Department
(Agro-meteorology Division)
Meteorological Complex, Agargaon, Dhaka-1207.

Agm-23.09.0000.035.51.011.17.25

Issue date: 02-07-2017

Forecast for the period:02.07.2017 to 08.07.2017



Highlights:

Country average of bright sunshine hour was 5.40 hours per day during last week.

Country average of free water loss during the previous week was 4.28 mm per day.

Weather Forecast and Advisory for the Period of 02.07.2017 to 08.07.2017

Bright sunshine hour is likely to be between 3.50 to 5.0 hours per day during this week.

Average of free water loss during the next week is likely to be between 3.00 to 4.50 mm per day.

- The axis of monsoon trough runs through Rajasthan, Uttar Pradesh, Bihar, West Bengal and thence Northeastwards to Assam across central part of Bangladesh. One of its associated troughs extends to North Bay. Monsoon is active over Bangladesh and moderate to strong over North Bay.
- Under the influence of active South-West monsoon, moderate (11-22mm) to moderately heavy (23-43mm) rain/thunder shower may occur at most places over Chittagong, Dhaka, Mymensingh, Barisal, Sylhet & Rangpur divisions and at many places elsewhere over the country during this period with a chance of isolated heavy (44-88 mm) to very heavy (>88 mm) falls with gusty wind at places over the country during this period.
- Day and night temperature may remain nearly unchanged during this period.

Ayesha

Mossammat Ayesha Khatun
 Deputy Director
 For Director
 Phone: 48110121(Office)

Short Weather description; Period: 22.06.2017 to 30.06.2017
Maximum And Minimum Temperature (Range and Extreme)

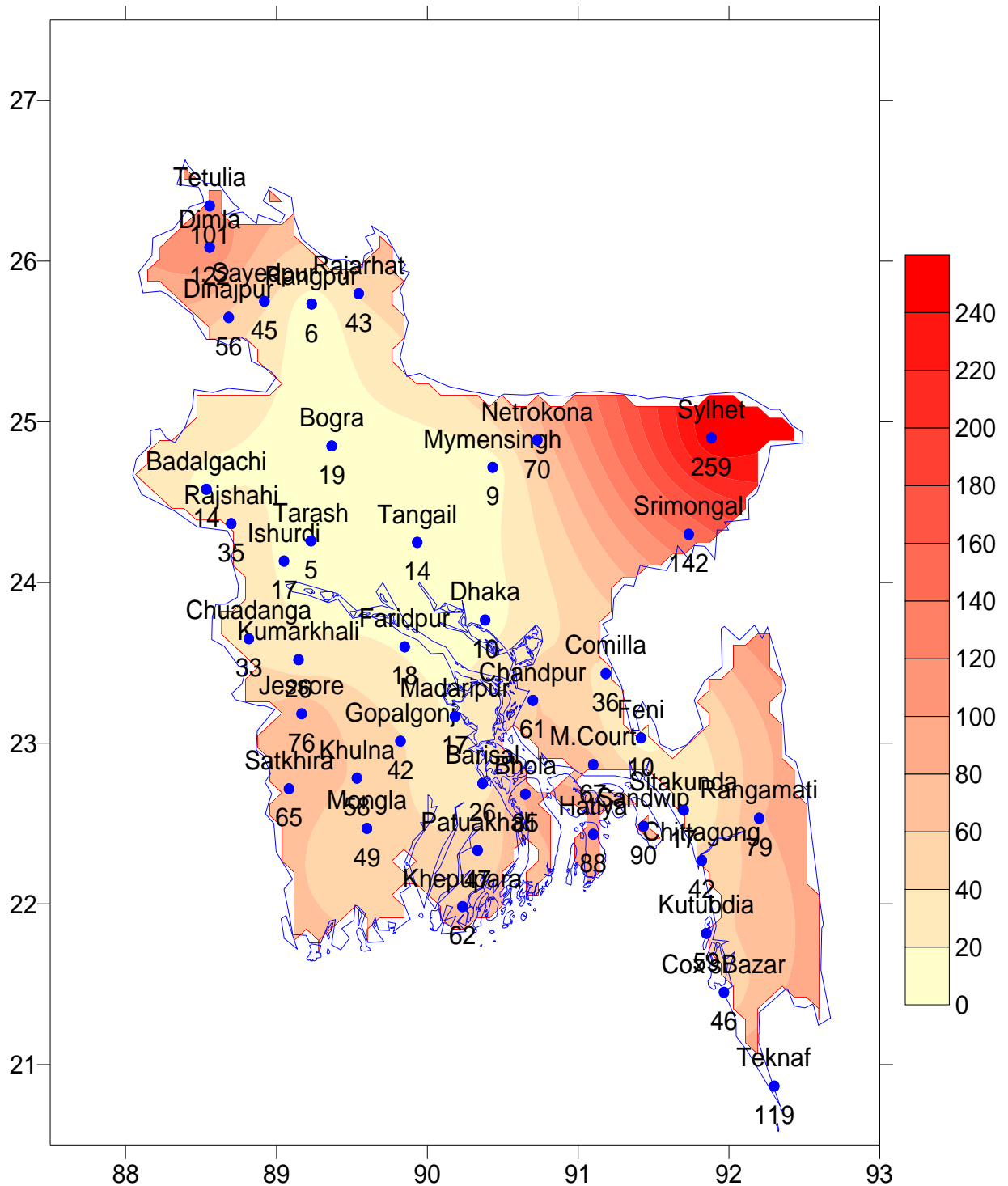
Divisions	Maximum temperature range in °C	Highest maximum temp in °C	Minimum temperature Range in °C	Lowest minimum temp in °C
Dhaka	31.5 - 34.9 °C	Faridpur 34.9 °C	25.2 - 28.2 °C	Gopalgong 25.2 °C
Mymensingh	26.8 - 33.4 °C	Mymensingh 33.4 °C	23.7 - 27.7 °C	Netrokona 23.7 °C
Chittagong	30.2 - 34.5 °C	Chandpur & Rangamati 34.5 °C	23.5 - 27.5 °C	Rangamati 23.5 °C
Sylhet	28.9 - 35.0 °C	Sylhet 35.0 °C	23.2 - 26.7 °C	Srimongal 23.2 °C
Rajshahi	29.5 - 36.7 °C	Rajshahi 36.7 °C	25.2 - 27.8 °C	Tarash 25.2 °C
Rangpur	29.5 - 35.6 °C	Dinajpur 35.6 °C	23.7 - 28.2 °C	Rajarhat 23.7 °C
Khulna	32.0 - 35.8 °C	Jessore 35.8 °C	22.4 - 27.5 °C	Jessore 22.4 °C
Barisal	31.0 - 34.7 °C	Bhola 34.7 °C	24.6 - 27.4 °C	Bhola 24.6 °C

:Rainfall analysis and average temperature:-

Name of the Divisions	Name of the Stations	Total Rainfall in (mm)	Normal Rainfall in (mm)	Deviation in %	Total Rainy days	Average Max Humidity in %	Average M in Humidity in %	Average Max. temp in °C	Average Normal Max. temp in °C	Average M in. temp in °C	Average Normal Min. temp in °C
Dhaka	Dhaka	010	94	-89	07	089	064	33.4	31.9	27.7	26.3
	Faridpur	018	97	-81	7	95	63	34.0	31.7	26.7	25.8
	Madaripur	017	120	-86	4	84	63	33.1	31.8	26.5	25.9
	Tangail	014	96	-85	04	094	063	34.4	32.1	26.3	26.0
	Gopalganj	042	**	***	07	096	075	32.2	**	26.3	**
Mymensingh	Mymensingh	009	113	-92	6	94	84	32.6	31.2	27	26.1
	Netrokona	070	**	***	07	93	72	31.2	**	26.1	**
Chittagong	Chittagong	042	229	-82	07	**	**	32.7	31.3	26.4	25.1
	Sitakunda	017	203	***	3	**	**	**	30.7	**	25.5
	Rangamati	079	149	-47	05	**	**	**	31.1	**	24.9
	Cox's Bazar	046	283	-84	07	93	69	31.9	30.4	25.8	25.2
	Teknaf	119	376	-68	06	093	075	31.8	29.8	26.8	25.1
	Hatiya	088	192	-54	07	96	79	31.6	30.2	26.1	25.6
	Sandw ip	090	186	-52	04	93	71	32.4	30.2	26.4	25.6
	Kutubdia	059	229	-74	05	090	064	32.1	30.5	26.4	25.5
	Feni	010	166	-94	04	094	060	33.5	30.7	**	25.3
	M.Court	067	183	-63	06	**	**	**	30.9	**	25.6
	Chandpur	061	106	-42	07	094	071	33.0	31.4	26.7	25.9
Comilla	036	119	-70	04	92	68	32.4	31.4	26.3	25.5	
Sylhet	Sylhet	259	211	23	09	97	69	32.8	31.5	25.4	25.1
	Srimongal	142	110	29	08	96	69	33.3	32.2	25.3	25.2
Rajshahi	Rajshahi	035	104	-66	04	97	61	35.4	32.7	26.6	25.9
	Bogra	019	100	-81	02	095	053	33.3	32.2	27.3	26.3
	Ishurdi	017	88	-81	04	97	57	34.2	32.4	26.7	25.7
	Badalgachi	014	**	***	04	097	062	33.1	**	26.7	**
	Tarash	005	**	***	02	96	61	33.4	**	27	**
Rangpur	Rangpur	006	125	-95	02	92	62	34.1	31.8	26.8	25.9
	Dinajpur	056	127	-56	03	097	058	33.9	32.2	26.7	25.6
	Sayedpur	045	**	***	02	80	62	34.2	**	26.4	**
	Rajarhat	043	**	***	03	96	64	34	**	25.8	**
	Tetulia	101	**	***	06	098	067	33.0	**	**	**
	Dimla	122	**	***	06	093	067	32.9	**	26.8	**
Khulna	Khulna	058	112	-48	05	096	066	34.0	32.2	26.9	26.2
	Mongla	049	**	***	08	96	73	32.9	**	27.1	**
	Jessore	076	102	-25	07	093	060	34.1	32.7	25.7	26.0
	Chuadanga	033	83	-60	07	097	067	34.4	33.0	26.5	26.2
	Satkhira	065	105	-38	08	97	61	33.5	32.4	26.5	26.4
Kumarkhali	026	**	***	07	084	081	33.2	**	26.5	**	
Barisal	Barisal	026	132	-80	08	98	77	32.4	31.3	26.8	25.8
	Bhola	085	142	-40	06	92	70	33.3	30.8	25.9	25.7
	Patuakhali	047	207	-77	07	97	75	32.5	31.0	27.0	26.1
	Khepupara	062	169	-63	08	96	76	32.2	30.8	26.5	26.1

N.B. Analyses obtained in this bulletin are based on preliminary un-checked data. ** Data not received. *** Data not available.

Spatial distribution of Rainfall. Period (22-06-2017 to 30-06-2017)





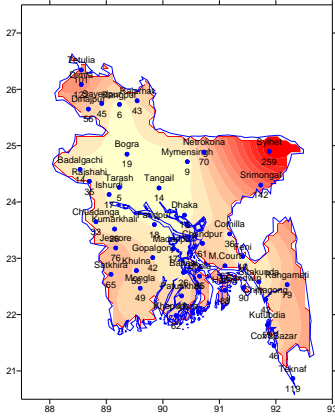
গণপ্রজাতন্ত্রী বাংলাদেশ সরকার
বাংলাদেশ আবহাওয়া অধিদপ্তর
কৃষি আবহাওয়া মহাশাখা
আবহাওয়া ভবন, আগারগাঁও, ঢাকা-১২০৭।

এজিএম-২৩.০৯.০০০০.০৩৫.৫১.০১১.১৭.২৫

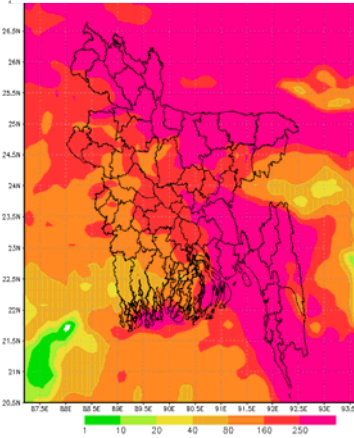
তারিখ: ০২-০৭-২০১৭ খ্রিঃ

পূর্বাভাসের সময়কাল: ০২-০৭-২০১৭ থেকে ০৮-০৭-২০১৭

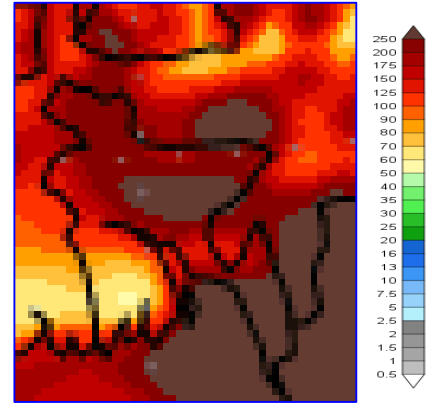
Spatial distribution of Rainfall
Period (22-06-2017 to 30-06-2017)



Accumulative Rainfall forecast
Period (02-07-2017 to 08-07-2017)



Extended outlook for accumulative rainfall
Period (09-07-2017 to 15-07-2017)



প্রধান বৈশিষ্ট্য সমূহঃ-

গত সপ্তাহে দেশের দৈনিক উজ্জ্বল সূর্যকিরণ কালের গড় ৫.৪০ ঘন্টা ছিল।

গত সপ্তাহে দেশের দৈনিক বাষ্পীভবনের গড় ৪.২৮ মিঃ মিঃ ছিল।

আবহাওয়ার পূর্বাভাসঃ ০২-০৭-২০১৭ থেকে ০৮-০৭-২০১৭ ইং পর্যন্ত।

এ সপ্তাহে দৈনিক উজ্জ্বল সূর্য কিরণ কাল ৩.৫০ থেকে ৫.০০ ঘন্টার মধ্যে থাকতে পারে।

আগামী সপ্তাহের বাষ্পীভবনের দৈনিক গড় ৩.০০ মিঃ মিঃ থেকে ৪.৫০ মিঃ মিঃ থাকতে পারে।

- মৌসুমী বায়ুর অক্ষ রাজস্থান, উত্তরপ্রদেশ, বিহার, পশ্চিমবঙ্গ ও বাংলাদেশের মধ্যাঞ্চল হয়ে উত্তর-পূর্ব দিকে আসাম পর্যন্ত বিস্তৃত। এর একটি বর্ধিতাংশ উত্তর বঙ্গোপসাগর পর্যন্ত বিস্তৃত রয়েছে। মৌসুমী বায়ু বাংলাদেশের উপর সক্রিয় এবং উত্তর বঙ্গোপসাগরে মাঝারী থেকে প্রবল অবস্থায় বিরাজ করছে।
- এ সময়ে সক্রিয় দক্ষিণ-পশ্চিম মৌসুমী বায়ুর প্রভাবে চট্টগ্রাম, ঢাকা, ময়মনসিংহ, বরিশাল, সিলেট ও রংপুর বিভাগের অধিকাংশ স্থানে এবং দেশের অন্যত্র অনেক স্থানে মাঝারী (১১-২২মিঃমিঃ) থেকে মাঝারী ধরনের ভারী (২৩-৪৩ মিঃমিঃ) ধরনের বৃষ্টি/বজ্রবৃষ্টি হতে পারে। সেই সাথে দেশের কোথাও কোথাও বিচ্ছিন্নভাবে ভারী (৪৪-৮৮মিঃমিঃ) থেকে অতি ভারী (>৮৮মিঃমিঃ) বৃষ্টিপাতসহ ঝড়ো হাওয়া বয়ে যেতে পারে।
- এ সময়ে সারাদেশের দিন ও রাতের তাপমাত্রা প্রায় অপরিবর্তিত থাকতে পারে।

Ayesha

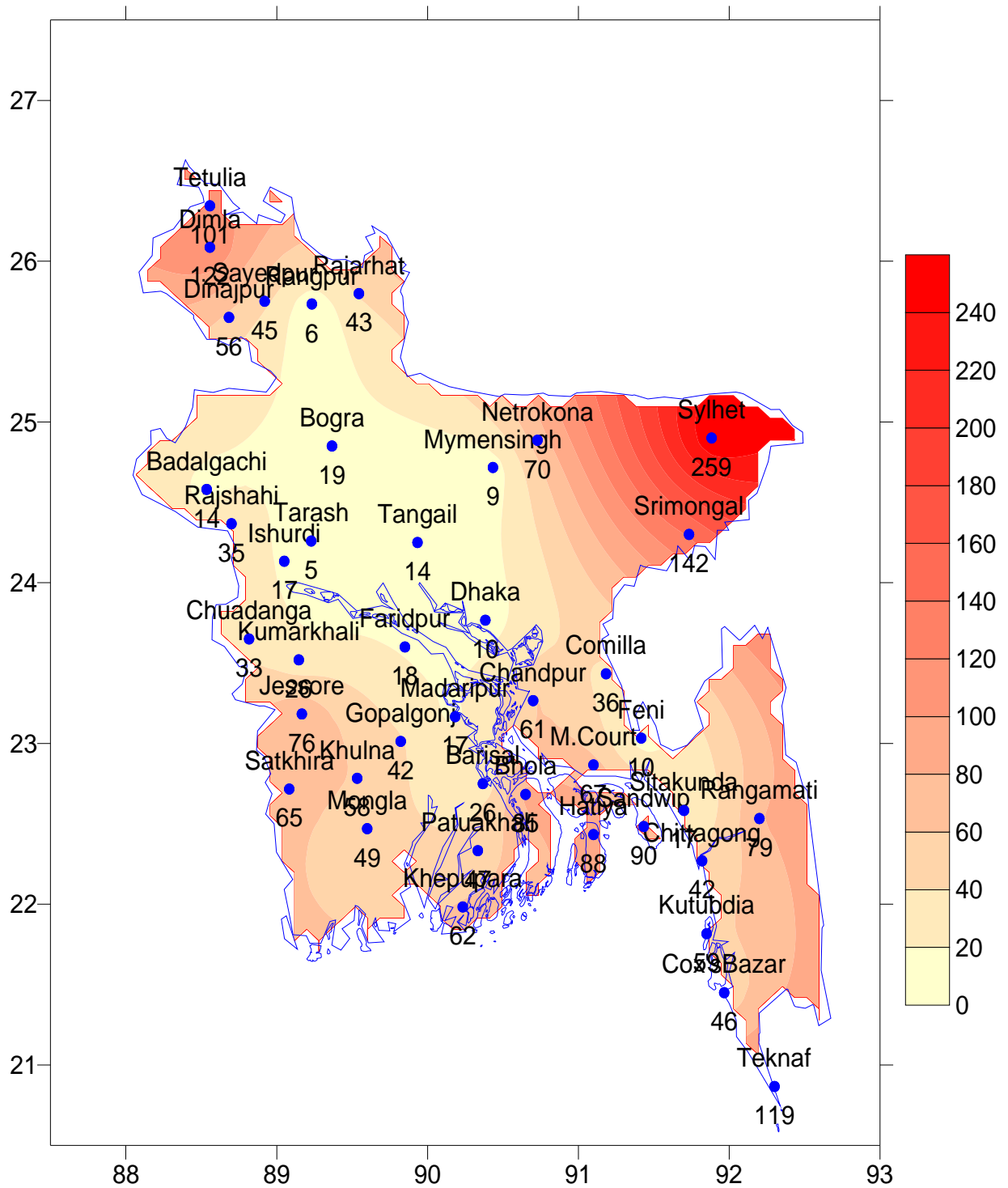
(মোসাম্মৎ আয়শা খাতুন)

উপ-পরিচালক

পরিচালকের পক্ষে

ফোনঃ ৪৮১১০১২১(দপ্তর)

Spatial distribution of Rainfall. Period (22-06-2017 to 30-06-2017)



সর্বোচ্চ ও সর্বোনিম্ন তাপমাত্রা

বিভাগ	সর্বোচ্চ তাপমাত্রার পরিসর °সে:	সর্বোচ্চ তাপমাত্রা °সে:	সর্বোনিম্ন তাপমাত্রার পরিসর °সে:	সর্বোনিম্ন তাপমাত্রা °সে:
ঢাকা	৩১.৫ - ৩৪.৯ °সে:	ফরিদপুর ৩৪.৯ °সে:	২৫.২ - ২৮.২ °সে:	গোপালগঞ্জ ২৫.২ °সে:
ময়মনসিংহ	২৬.৮ - ৩৩.৪ °সে:	ময়মনসিংহ ৩৩.৪ °সে:	২৩.৭ - ২৭.৭ °সে:	নেত্রকোনা ২৩.৭ °সে:
চট্টগ্রাম	৩০.২ - ৩৪.৫ °সে:	চাঁদপুর এবং রাঙ্গামাটি ৩৪.৫ °সে:	২৩.৫ - ২৭.৫ °সে:	রাঙ্গামাটি ২৩.৫ °সে:
সিলেট	২৮.৯ - ৩৫.০ °সে:	সিলেট ৩৫.০ °সে:	২৩.২ - ২৬.৭ °সে:	শ্রীমঙ্গল ২৩.২ °সে:
রাজশাহী	২৯.৫ - ৩৬.৭ °সে:	রাজশাহী ৩৬.৭ °সে:	২৫.২ - ২৭.৮ °সে:	তাড়াশ ২৫.২ °সে:
রংপুর	২৯.৫ - ৩৫.৬ °সে:	দিনাজপুর ৩৫.৬ °সে:	২৩.৭ - ২৮.২ °সে:	রাজারহাট ২৩.৭ °সে:
খুলনা	৩২.০ - ৩৫.৮ °সে:	যশোর ৩৫.৮ °সে:	২২.৪ - ২৭.৫ °সে:	যশোর ২২.৪ °সে:
বরিশাল	৩১.০ - ৩৪.৭ °সে:	ভোলা ৩৪.৭ °সে:	২৪.৬ - ২৭.৪ °সে:	ভোলা ২৪.৬ °সে:

বৃষ্টিপাত বিশ্লেষণ এবং স্বাভাবিক তাপমাত্রা: -

বিভাগের নাম	স্টেশনের নাম	মোট বৃষ্টিপাত (মি:মি:)	স্বাভাবিক বৃষ্টিপাত (মি:মি:)	বিচ্যুতি	মোট বৃষ্টিপাতের দিন	সর্বোচ্চ গড় আর্দ্রতা (%)	সর্বোনিম্ন আর্দ্রতা (%)	গড় সর্বোচ্চ তাপমাত্রা (ডিগ্রী সে:)	গড় স্বাভাবিক তাপমাত্রা (ডিগ্রী সে:)	সর্বোনিম্ন গড় তাপমাত্রা (%)	সর্বোনিম্ন স্বাভাবিক গড় তাপমাত্রা (%)
ঢাকা	ঢাকা	০১০	৯৪	-৮৯	০৭	০৮৯	০৬৪	৩৩.৪	৩১.৯	২৭.৭	২৬.৩
	ফরিদপুর	০১৮	৯৭	-৮১	৭	৯৫	৬৩	৩৪.০	৩১.৭	২৬.৭	২৫.৮
	মাদারীপুর	০১৭	১২০	-৮৬	৪	৮৪	৬৩	৩৩.১	৩১.৮	২৬.৫	২৫.৯
	টাঙ্গাইল	০১৪	৯৬	-৮৫	০৪	০৯৪	০৬৩	৩৪.৪	৩২.১	২৬.৩	২৬.০
	গোপালগঞ্জ	০৪২	**	***	০৭	০৯৬	০৭৫	৩২.২	**	২৬.৩	**
ময়মনসিংহ	ময়মনসিংহ	০০৯	১১৩	-৯২	৬	৯৪	৮৪	৩২.৬	৩১.২	২৭	২৬.১
	নেত্রকোনা	০৭০	**	***	০৭	৯৩	৭২	৩১.২	**	২৬.১	**
চট্টগ্রাম	চট্টগ্রাম	০৪২	২২৯	-৮২	০৭	**	**	৩২.৭	৩১.৩	২৬.৪	২৫.১
	সীতাকুন্ড	০১৭	২০৩	***	৩	**	**	**	৩০.৭	**	২৫.৫
	রাঙ্গামাটি	০৭৯	১৪৯	-৪৭	০৫	**	**	**	৩১.১	**	২৪.৯
	কক্সবাজার	০৪৬	২৮৩	-৮৪	০৭	৯৩	৬৯	৩১.৯	৩০.৪	২৫.৮	২৫.২
	টেকনাফ	১১৯	৩৭৬	-৬৮	০৬	০৯৩	০৭৫	৩১.৮	২৯.৮	২৬.৮	২৫.১
	হাতিয়া	০৮৮	১৯২	-৫৪	০৭	৯৬	৭৯	৩১.৬	৩০.২	২৬.১	২৫.৬
	সন্দ্বীপ	০৯০	১৮৬	-৫২	০৪	৯৩	৭১	৩২.৪	৩০.২	২৬.৪	২৫.৬
	কুতুবদীয়া	০৫৯	২২৯	-৭৪	০৫	০৯০	০৬৪	৩২.১	৩০.৫	২৬.৪	২৫.৫
	ফেনী	০১০	১৬৬	-৯৪	০৪	০৯৪	০৬০	৩৩.৫	৩০.৭	**	২৫.৩
	মাইজদী কোর্ট	০৬৭	১৮৩	-৬৩	০৬	**	**	**	৩০.৯	**	২৫.৬
	চাঁদপুর	০৬১	১০৬	-৪২	০৭	০৯৪	০৭১	৩৩.০	৩১.৪	২৬.৭	২৫.৯
	কুমিল্লা	০৩৬	১১৯	-৭০	০৪	৯২	৬৮	৩২.৪	৩১.৪	২৬.৩	২৫.৫
সিলেট	সিলেট	২৫৯	২১১	২৩	০৯	৯৭	৬৯	৩২.৮	৩১.৫	২৫.৪	২৫.১
	শ্রীমঙ্গল	১৪২	১১০	২৯	০৮	৯৬	৬৯	৩৩.৩	৩২.২	২৫.৩	২৫.২
রাজশাহী	রাজশাহী	০৩৫	১০৪	-৬৬	০৪	৯৭	৬১	৩৫.৪	৩২.৭	২৬.৬	২৫.৯
	বগুড়া	০১৯	১০০	-৮১	০২	০৯৫	০৫৩	৩৩.৩	৩২.২	২৭.৩	২৬.৩
	সিঙ্গুরদী	০১৭	৮৮	-৮১	০৪	৯৭	৫৭	৩৪.২	৩২.৪	২৬.৭	২৫.৭
	বদলগাছী	০১৪	**	***	০৪	০৯৭	০৬২	৩৩.১	**	২৬.৭	**
	তাড়াশ	০০৫	**	***	০২	৯৬	৬১	৩৩.৪	**	২৭	**
রংপুর	রংপুর	০০৬	১২৫	-৯৫	০২	৯২	৬২	৩৪.১	৩১.৮	২৬.৮	২৫.৯
	দিনাজপুর	০৫৬	১২৭	-৫৬	০৩	০৯৭	০৫৮	৩৩.৯	৩২.২	২৬.৭	২৫.৬
	সৈয়দপুর	০৪৫	**	***	০২	৮০	৬২	৩৪.২	**	২৬.৪	**
	রাজারহাট	০৪৩	**	***	০৩	৯৬	৬৪	৩৪	**	২৫.৮	**
	তেতুলিয়া	১০১	**	***	০৬	০৯৮	০৬৭	৩৩.০	**	**	**
	ডিমলা	১২২	**	***	০৬	০৯৩	০৬৭	৩২.৯	**	**	**
খুলনা	খুলনা	০৫৮	১১২	-৪৮	০৫	০৯৬	০৬৬	৩৪.০	৩২.২	২৬.৯	২৬.২
	মংলা	০৪৯	**	***	০৮	৯৬	৭৩	৩২.৯	**	২৭.১	**
	যশোর	০৭৬	১০২	-২৫	০৭	০৯৩	০৬০	৩৪.১	৩২.৭	২৫.৭	২৬.০
	চুয়াডাঙ্গা	০৩৩	৮৩	-৬০	০৭	০৯৭	০৬৭	৩৪.৪	৩৩.০	২৬.৫	২৬.২
	সাতক্ষীরা	০৬৫	১০৫	-৩৮	০৮	৯৭	৬১	৩৩.৫	৩২.৪	২৬.৫	২৬.৪
	কুমারখালী	০২৬	**	***	০৭	০৮৪	০৮১	৩৩.২	**	২৬.৫	**
বরিশাল	বরিশাল	০২৬	১৩২	-৮০	০৮	৯৮	৭৭	৩২.৪	৩১.৩	২৬.৮	২৫.৮
	ভোলা	০৮৫	১৪২	-৪০	০৬	৯২	৭০	৩৩.৩	৩০.৮	২৫.৯	২৫.৭
	পটুয়াখালী	০৪৭	২০৭	-৭৭	০৭	৯৭	৭৫	৩২.৫	৩১.০	২৭.০	২৬.১
	খেসড়া	০৬২	১৬৯	-৬৩	০৮	৯৬	৭৬	৩২.২	৩০.৮	২৬.৫	২৬.১