



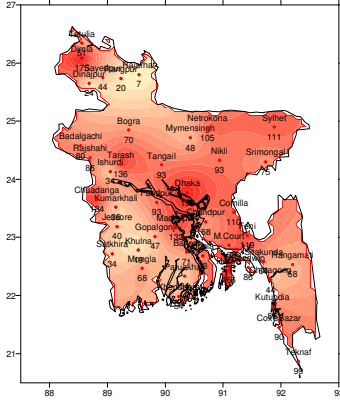
Government of the People's Republic of Bangladesh
Bangladesh Meteorological Department
(Agro-meteorology Division)
Meteorological Complex, E-24, Agargaon, Dhaka-1207.
www.bmd.gov.bd

Agm-23.09.0000.035.51.011.18.23

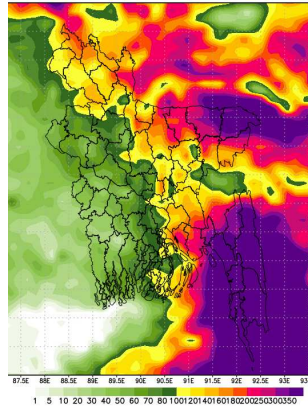
Issue date: 10-06-2018

Forecast for the period: 10.06.2018 to 17.06.2018

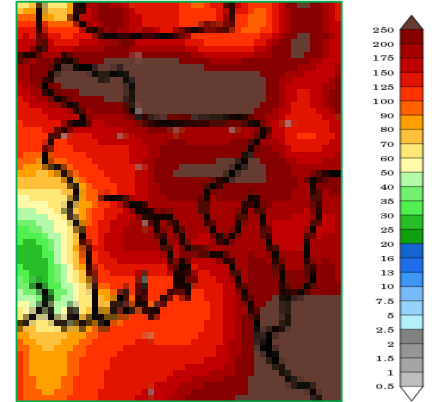
Spatial distribution of Rainfall (mm)
Period (31-05-2018 to 07-06-2018)



Simulated Rainfall (mm) (WRF model)
Period (10-06-2018 to 17-06-2018)



Extended outlook for accumulative rainfall (mm)
Period 18-06-2018 to 23-06-2018)



Highlights:

Country average of bright sunshine hour was 5.53 hours per day during last week.

Country average of free water loss during the previous week was 3.85 mm per day.

Weather Forecast and Advisory for the Period of 10.06.2018 to 17.06.2018

Bright sunshine hour is likely to be between 6.50 to 7.50 hours per day during this week.

Average of free water loss during the next week is likely to be between 3.00 to 4.00 mm per day.

- The well marked low over northeast Bay and adjoining coastal areas of Bangladesh moved slightly north-northeast wards, intensified into a monsoon depression. Southwest monsoon has set on over Chittagong, Sylhet, Mymensingh & Dhaka divisions.
- Moderate (11-22 mm/d) to moderately heavy (23-43 mm/d) rain /thunder showers with lighting flashes and temporary gusty/squally wind is likely to occur at most places over Sylhet, Chittagong and Mymensingh divisions, at many places over Dhaka, Khulna and Barisal divisions and at a few places over Rajshahi and Rangpur divisions. With a chance of heavy (44-88 mm/d) to Very heavy (≥ 89 mm/d) at places over the country during the first half of this period.
- Rainfall activities will decrease during the second half of this period.
- Day and night temperature may fall slightly over the country during the first half of this period.

(Signature)

(Kawsar Parvin)
 Deputy Director
 For Director

Phone: 9143703 (Office)

Short Weather description Period: 31.05.2018 to 07.06.2018
Maximum And Minimum Temperature (Range and Extreme)

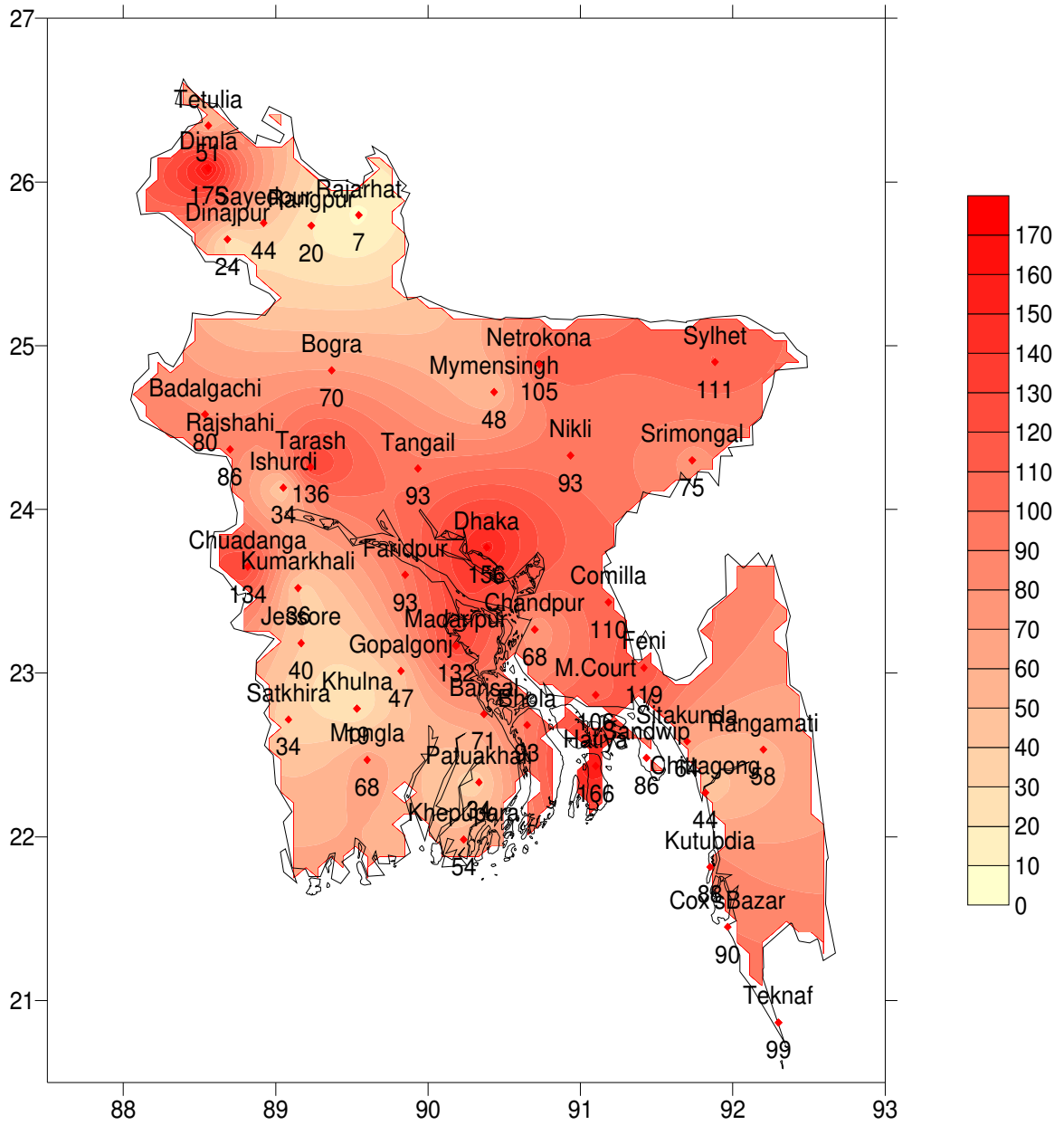
Divisions	Maximum temperature range in °C	Highest maximum temperature in °C	Minimum temperature Range in °C	Lowest minimum temperature in °C
Dhaka	27.8 - 35.9 °C	Madaripur 35.9 °C	21.5 - 28.0 °C	Tangail 21.5 °C
Mymensingh	26.8 - 34.5 °C	Netrokona 34.5 °C	23.7 - 27.4 °C	Mymensingh 23.7 °C
Chittagong	25.4 - 36.6 °C	Chandpur 36.6 °C	21.9 - 28.2 °C	Comilla 21.9 °C
Sylhet	28.5 - 35.5 °C	Sylhet 35.5 °C	23.3 - 26.0 °C	Srimongal 23.3 °C
Rajshahi	25.4 - 37.8 °C	Rajshahi 37.8 °C	22.1 - 28.3 °C	Tarash 22.1 °C
Rangpur	29.7 - 36.1 °C	Rajarhat 36.1 °C	23.0 - 27.8 °C	Tetulia 23.0 °C
Khulna	28.0 - 37.0 °C	Chuadanga 37.0 °C	22.5 - 28.8 °C	Kumarkhali 22.5 °C
Barisal	30.4 - 35.5 °C	Barisal & Patuakhali 35.5 °C	23.4 - 29.4 °C	Bhola 23.4 °C

Rainfall analysis and average temperature:-

Name of the Divisions	Name of the Stations	Total Rainfall in (mm)	Normal Rainfall in (mm)	Deviation in %	Total Rainy days	Average Max Humidity in %	Average Min Humidity in %	Average Max. temp in °C	Average Normal Max. temp in °C	Average Min. temp in °C	Average Normal Min. temp in °C
Dhaka	Dhaka	156	82	90	07	095	065	33.2	33.2	25.4	26.0
	Faridpur	93	77	21	05	96	064	33.9	33.3	25.0	25.6
	Madaripur	132	70	89	06	097	056	035	33.5	25.3	25.8
	Nikli	93	**	***	07	095	069	034	**	25.1	**
	Tangail	93	64	45	03	095	062	034	33.1	28.9	25.3
	Gopalganj	47	**	***	03	096	062	034	**	25.9	**
Mymensingh	Mymensingh	48	97	-51	05	95	072	31.7	31.7	25.6	25.0
	Netrokona	105	**	***	05	095	066	033	**	25.3	**
Chittagong	Chittagong	44	65	-32	04	**	**	33.5	32.3	26.2	25.5
	Sitakunda	64	85	-25	06	**	**	**	32.2	**	25.8
	Rangamati	58	82	-29	06	**	**	**	32.5	**	25.1
	Cox's Bazar	90	113	-20	5	95	71	32.1	32.2	25.3	25.8
	Teknaf	99	124	-20	5	**	**	**	31.3	**	25.8
	Hatiya	166	98	69	05	99	77	32.8	31.9	25.6	26.1
	Sandwip	86	121	***	06	98	69	32.9	31.5	25.4	25.7
	Kutubdia	88	73	21	06	93	066	32.9	31.8	26.0	26.1
	Feni	119	90	32	06	**	**	**	32.0	**	25.6
	M. Court	106	93	14	07	98	65	33.6	32.3	25.5	25.8
	Chandpur	68	72	***	04	96	65	34.5	33.0	25.7	25.9
	Comilla	110	89	24	05	93	64	32.2	32.5	25.6	25.2
Sylhet	Sylhet	111	175	-37	06	95	61	34	31.0	24.9	23.5
	Srimongal	75	121	-38	06	97	057	33.6	32.1	24.3	24.2
Rajshahi	Rajshahi	86	37	132	06	098	061	34.7	35.1	25.3	25.6
	Bogra	70	65	8	03	093	048	33.1	33.6	25.6	25.4
	Ishurdi	34	43	-21	05	097	052	34.4	34.4	25.5	25.4
	Badalgachi	80	**	***	02	081	057	033	**	25.8	**
	Tarash	136	**	***	05	099	056	032	**	25.2	**
Rangpur	Rangpur	20	97	-79	04	093	066	33.4	32.1	26.1	24.6
	Dinajpur	24	58	-59	03	094	062	33.4	33.0	26.0	24.4
	Sayedpur	44	**	***	03	92	65	33.9	**	26.0	**
	Rajarhat	7	**	***	03	092	064	33.1	**	25.9	**
	Tetulia	51	**	***	04	096	061	33.5	**	24.7	**
	Dimla	175	**	***	07	094	067	032	**	24.2	**
Khulna	Khulna	19	55	-65	04	096	059	35.2	34.4	26.6	26.3
	Mongla	68	**	***	03	**	**	**	**	**	**
	Jessore	40	59	-32	04	**	**	**	35.0	**	25.9
	Chuadanga	134	45	198	04	**	**	**	35.2	**	25.8
	Satkhira	34	46	-26	03	**	**	**	35.1	**	26.8
	Kumarkhali	36	**	***	03	100	054	33.0	**	25.5	**
Barisal	Barisal	71	72	-1	04	099	068	034	33.0	26.1	25.7
	Bhola	93	88	6	06	098	069	33.2	32.4	25.5	26.0
	Patuakhali	34	80	-58	05	099	071	34.0	32.7	26.8	26.1
	Khepupara	54	76	-29	05	086	067	034	32.5	27.0	26.6

Analyses contained in this bulletin are based on preliminary * un-checked data. ** Data not received. *** Data not available

Spatial distribution of Rainfall (mm). Period (31-05-2018 to 07-06-2018)





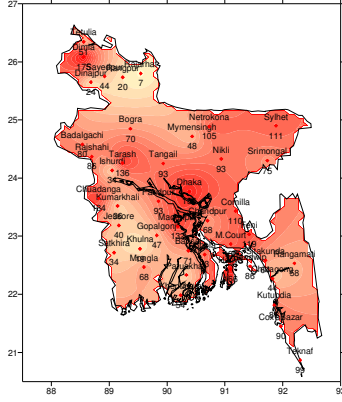
গণপ্রজাতন্ত্রী বাংলাদেশ সরকার
বাংলাদেশ আবহাওয়া অধিদপ্তর
কৃষি আবহাওয়া মহাশাখা
আবহাওয়া ভবন, ই-২৪, আগারগাঁও, ঢাকা-১২০৭।
www.bmd.gov.bd

এজিএম-২৩.০৯.০০০০.০৩৫.৫১.০১১.১৮.২৩

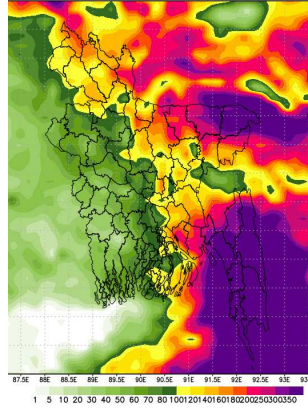
তারিখ: ১০-০৬-২০১৮ খ্রিঃ

পূর্বাভাসের সময়কাল: ১০-০৬-২০১৮ থেকে ১৭-০৬-২০১৮

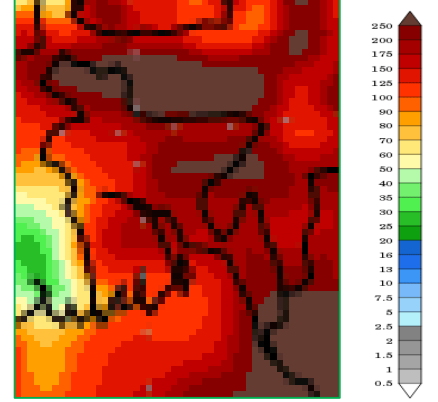
Spatial distribution of Rainfall (mm)
Period (31-05-2018 to 07-06-2018)



Simulated Rainfall (mm) (WRF model)
Period (10-06-2018 to 17-06-2018)



Extended outlook for accumulative rainfall (mm)
Period 18-06-2018 to 23-06-2018)



প্রধান বৈশিষ্ট্য সমূহঃ-

গত সপ্তাহে দেশের দৈনিক উজ্জ্বল সূর্যকিরণ কালের গড় ৫.৫৩ ঘন্টা ছিল।
গত সপ্তাহে দেশের দৈনিক বাষ্পীভবনের গড় ৩.৮৫ মিঃ মিঃ ছিল।

আবহাওয়ার পূর্বাভাসঃ- ১০-০৬-২০১৮ থেকে ১৭-০৬-২০১৮ ইং পর্যন্ত।

এ সপ্তাহে দৈনিক উজ্জ্বল সূর্য কিরণ কাল ৬.০০ থেকে ৭.৫০ ঘন্টার মধ্যে থাকতে পারে।

আগামী সপ্তাহের বাষ্পীভবনের দৈনিক গড় ৩.০০ মিঃ মিঃ থেকে ৪.০০ মিঃ মিঃ থাকতে পারে।

- উত্তরপূর্ব বঙ্গোপসাগর ও তৎসংলগ্ন বাংলাদেশ উপকূলীয় এলাকায় অবস্থানরত সুস্পষ্ট লঘুচাপটি আরও উত্তর-উত্তরপূর্ব দিকে অগ্রসর ও ঘনীভূত হয়ে মৌসুমী নিম্নচাপে রূপ নিয়েছে। দক্ষিণ পশ্চিম মৌসুমী বায়ু চট্টগ্রাম, সিলেট, ময়মনসিংহ ও ঢাকা বিভাগে বিস্তার লাভ করেছে।
- এ সময়ে সিলেট, চট্টগ্রাম ও ময়মনসিংহ বিভাগের অধিকাংশ স্থানে এবং ঢাকা, খুলনা ও বরিশাল বিভাগের অনেক স্থানে এবং রাজশাহী ও রংপুর বিভাগের কিছু কিছু স্থানে বিজলী চমকানো ও অস্থায়ী দমকা অথবা ঝড়ো হাওয়াসহ মাঝারি (১১-২২ মিঃ মিঃ/দিন) থেকে মাঝারি ধরনের ভারী (২৩-৪৩ মিঃ মিঃ/দিন) বৃষ্টি/বজ্রবৃষ্টি হতে পারে। সেই সাথে দেশের কোথাও কোথাও ভারী (৪৪-৮৮ মিঃমিঃ/দিন) থেকে অতি ভারী (≥৮৯ মিঃমিঃ/দিন) বর্ষণ হতে পারে।
- এ সময়ের দ্বিতীয়ার্ধে বৃষ্টিপাতের পরিমাণ কমতে পারে।
- এ সময়ের প্রথমার্ধে সারাদেশের দিন ও রাতের তাপমাত্রা সামান্য হ্রাস পেতে পারে।

সিদ্দিকুল হোসেন

(কাওসার পারভীন)

উপপরিচালক

কৃষি আবহাওয়া মহাশাখা

টেলিফোন: ৯১৪৩৭০৩ (অফিস)

সংক্ষিপ্ত আবহাওয়া বিবরণী, সময়: ৩১-০৫-২০১৮ থেকে ০৭-০৬-২০১৮

বিভাগ	সর্বোচ্চ তাপমাত্রার পরিসর	সর্বোচ্চ তাপমাত্রা °সেঃ	সর্বনিম্ন তাপমাত্রার পরিসর °সেঃ	সর্বনিম্ন তাপমাত্রা °সেঃ
ঢাকা	২৭.৮ - ৩৫.৯ °সেঃ	৩৫.৯ °সেঃ	২১.৫ - ২৮.০ °সেঃ	২১.৫ °সেঃ
ময়মনসিংহ	২৬.৮ - ৩৪.৫ °সেঃ	৩৪.৫ °সেঃ	২৩.৭ - ২৭.৪ °সেঃ	২৩.৭ °সেঃ
চট্টগ্রাম	২৫.৪ - ৩৬.৬ °সেঃ	৩৬.৬ °সেঃ	২১.৯ - ২৮.২ °সেঃ	২১.৯ °সেঃ
সিলেট	২৮.৫ - ৩৫.৫ °সেঃ	৩৫.৫ °সেঃ	২৩.৩ - ২৬.০ °সেঃ	২৩.৩ °সেঃ
রাজশাহী	২৫.৪ - ৩৭.৮ °সেঃ	৩৭.৮ °সেঃ	২২.১ - ২৮.৩ °সেঃ	২২.১ °সেঃ
রংপুর	২৯.৭ - ৩৬.১ °সেঃ	৩৬.১ °সেঃ	২৩.০ - ২৭.৮ °সেঃ	২৩.০ °সেঃ
খুলনা	২৮.০ - ৩৭.০ °সেঃ	৩৭.০ °সেঃ	২২.৫ - ২৮.৮ °সেঃ	২২.৫ °সেঃ
বরিশাল	৩০.৪ - ৩৫.৫ °সেঃ	৩৫.৫ °সেঃ	২৩.৪ - ২৯.৪ °সেঃ	২৩.৪ °সেঃ

বৃষ্টিপাত বিশ্লেষণ এবং স্বাভাবিক তাপমাত্রা :

বিভাগের নাম	স্টেশনের নাম	মোট বৃষ্টিপাত (মিঃমিঃ)	স্বাভাবিক বৃষ্টিপাত (মিঃমিঃ)	বিচ্যুতি (%)	মোট বৃষ্টিপাতের দিন	সর্বোচ্চ গড় আর্দ্রতা (%)	সর্বোচ্চ আর্দ্রতা (%)	গড় সর্বোচ্চ তাপমাত্রা (ডিগ্রী সেঃ)	গড় স্বাভাবিক তাপমাত্রা (ডিগ্রী সেঃ)	সর্বনিম্ন গড় তাপমাত্রা (ডিগ্রী সেঃ)	সর্বনিম্ন স্বাভাবিক গড় তাপমাত্রা (ডিগ্রী সেঃ)
ঢাকা	ঢাকা	১৫৬	৮২	৯০	০৭	০৯৫	০৬৫	৩৩.২	৩৩.২	২৫.৪	২৬.০
	ফরিদপুর	৯৩	৭৭	২১	০৫	৯৬	০৬৪	৩৩.৯	৩৩.৩	২৫.০	২৫.৬
	মাদারীপুর	১৩২	৭০	৮৯	০৬	০৯৭	০৫৬	০৩৫	৩৩.৫	২৫.৩	২৫.৮
	নিকলী	৯৩	**	***	০৭	০৯৫	০৬৯	০৩৪	**	২৫.১	**
	টাঙ্গাইল	৯৩	৬৪	৪৫	০৩	০৯৫	০৬২	০৩৪	৩৩.১	২৮.৯	২৫.৩
	গোপালগঞ্জ	৪৭	**	***	০৩	০৯৬	০৬২	০৩৪	**	২৫.৯	**
ময়মনসিংহ	ময়মনসিংহ	৪৮	৯৭	-৫১	০৫	৯৫	০৭২	৩১.৭	৩১.৭	২৫.৬	২৫.০
	নেত্রকোনা	১০৫	**	***	০৫	০৯৫	০৬৬	০৩৩	**	২৫.৩	**
চট্টগ্রাম	চট্টগ্রাম	৪৪	৬৫	-৩২	০৪	**	**	৩৩.৫	৩২.৩	২৬.২	২৫.৫
	সীতাকুন্ড	৬৪	৮৫	-২৫	০৬	**	**	**	৩২.২	**	২৫.৮
	রাঙ্গামাটি	৫৮	৮২	-২৯	০৬	**	**	**	৩২.৫	**	২৫.১
	কক্সবাজার	৯০	১১৩	-২০	৫	৯৫	৭১	৩২.১	৩২.২	২৫.৩	২৫.৮
	টেকনাফ	৯৯	১২৪	-২০	৫	**	**	**	৩১.৩	**	২৫.৮
	হাতিয়া	১৬৬	৯৮	৬৯	০৫	৯৯	৭৭	৩২.৮	৩১.৯	২৫.৬	২৬.১
	সন্দ্বীপ	৮৬	১২১	***	০৬	৯৮	৬৯	৩২.৯	৩১.৫	২৫.৪	২৫.৭
	কুতুবদীয়া	৮৮	৭৩	২১	০৬	৯৩	০৬৬	৩২.৯	৩১.৮	২৬.০	২৬.১
	ফেনী	১১৯	৯০	৩২	০৬	**	**	**	৩২.০	**	২৫.৬
	মাইজদী কোর্ট	১০৬	৯৩	১৪	০৭	৯৮	৬৫	৩৩.৬	৩২.৩	২৫.৫	২৫.৮
	চাঁদপুর	৬৮	৭২	***	০৪	৯৬	৬৫	৩৪.৫	৩৩.০	২৫.৭	২৫.৯
সিলেট	সিলেট	১১১	১৭৫	-৩৭	০৬	৯৫	৬১	৩৪	৩১.০	২৪.৯	২৩.৫
	শ্রীমঙ্গল	৭৫	১২১	-৩৮	০৬	৯৭	০৫৭	৩৩.৬	৩২.১	২৪.৩	২৪.২
রাজশাহী	রাজশাহী	৮৬	৩৭	১৩২	০৬	০৯৮	০৬১	৩৪.৭	৩৫.১	২৫.৩	২৫.৬
	বগুড়া	৭০	৬৫	৮	০৩	০৯৩	০৪৮	৩৩.১	৩৩.৬	২৫.৬	২৫.৪
	সীত্বরদী	৩৪	৪৩	-২১	০৫	০৯৭	০৫২	৩৪.৪	৩৪.৪	২৫.৫	২৫.৪
	বদলগাছী	৮০	**	***	০২	০৮১	০৫৭	০৩৩	**	২৫.৮	**
	তাড়াশ	১৩৬	**	***	০৫	০৯৯	০৫৬	০৩২	**	২৫.২	**
রংপুর	রংপুর	২০	৯৭	-৭৯	০৪	০৯৩	০৬৬	৩৩.৪	৩২.১	২৬.১	২৪.৬
	দিনাজপুর	২৪	৫৮	-৫৯	০৩	০৯৪	০৬২	৩৩.৪	৩৩.০	২৬.০	২৪.৪
	সৈয়দপুর	৪৪	**	***	০৩	৯২	৬৫	৩৩.৯	**	২৬.০	**
	রাজারহাট	৭	**	***	০৩	০৯২	০৬৪	৩৩.৫	**	২৫.৯	**
	তেতুলিয়া	৫১	**	***	০৪	০৯৬	০৬১	৩৩.৫	**	২৪.৭	**
	ডিমলা	১৭৫	**	***	০৭	০৯৪	০৬৭	০৩২	**	২৪.২	**
খুলনা	খুলনা	১৯	৫৫	-৬৫	০৪	০৯৬	০৫৯	৩৫.২	৩৪.৪	২৬.৬	২৬.৩
	মংলা	৬৮	**	***	০৩	**	**	**	**	**	**
	যশোর	৪০	৫৯	-৩২	০৪	**	**	**	৩৫.০	**	২৫.৯
	চুয়াডাঙ্গা	১৩৪	৪৫	১৯৮	০৪	**	**	**	৩৫.২	**	২৫.৮
	সাতক্ষীরা	৩৪	৪৬	-২৬	০৩	**	**	**	৩৫.১	**	২৬.৮
	কুমারখালী	৩৬	**	***	০৩	১০০	০৫৪	৩৩.০	**	২৫.৫	**
বরিশাল	বরিশাল	৭১	৭২	-১	০৪	০৯৯	০৬৮	০৩৪	৩৩.০	২৬.১	২৫.৭
	ভোলা	৯৩	৮৮	৬	০৬	০৯৮	০৬৯	৩৩.২	৩২.৪	২৫.৫	২৬.০
	পটুয়াখালী	৩৪	৮০	-৫৮	০৫	০৯৯	০৭১	৩৪.০	৩২.৭	২৬.৮	২৬.১
	খেসড়া	৫৪	৭৬	-২৯	০৫	০৮৬	০৬৭	০৩৪	৩২.৫	২৭.০	২৬.৬

N.B .Analyses contained in this bulletin are based on preliminary * un-checked data. ** Data not received. *** Data not available.

বৃষ্টিপাতের স্থানিক বন্টন (মি.মি.), সময়কাল (৩১-০৫-২০১৮ হতে ০৭-০৬-২০১৮ খ্রিঃ)

