



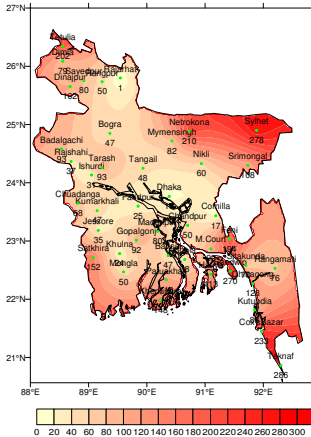
Government of the People's Republic of Bangladesh
Bangladesh Meteorological Department
(Agro-meteorology Division)
Meteorological Complex, E-24, Agargaon, Dhaka-1207.
www.bmd.gov.bd

Agm-23.09.0000.035.51.011.18.34

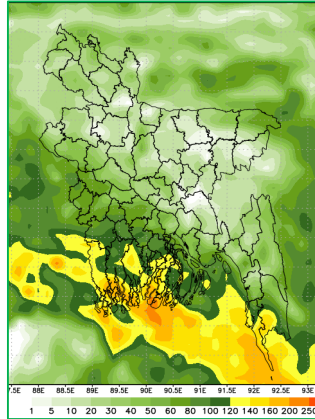
Issue date: 03-09-2018

Forecast for the period: 03.09.2018 to 08.09.2018

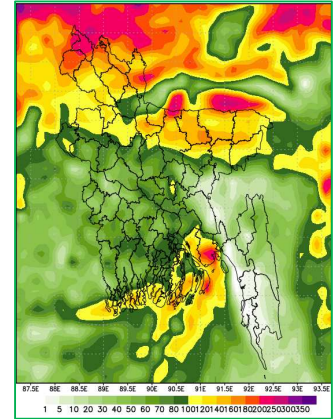
Spatial distribution of Rainfall (mm)
Period (22-08-2018 to 31-08-2018)



Simulated Rainfall (mm) (WRF model)
Period (03-09-2018 to 08-09-2018)



Extended outlook for accumulative rainfall (mm)
Period 09-09-2018 to 15-09-2018)



Highlights:

Country average of bright sunshine hour was 5.09 hours per day during last week.

Country average of free water loss during the previous week was 3.64 mm per day.

Weather Forecast and Advisory for the Period of 03.09.2018 to 08.09.2018

Bright sunshine hour is likely to be between 5.50 to 6.50 hours per day during this week.
 Average of free water loss during the next week is likely to be between 3.50 to 4.50 mm per day.

- Monsoon is fairly active over Bangladesh and weak to moderate over North Bay.
- Light (04-10 mm/d) to moderate (11-22 mm/d) rain /thunder showers with temporary gusty wind is likely to occur at few places over the country, with a chance of moderately heavy (23-43 mm/d) falls at places over the country during this period.
- Slight rise in day and night temperature over the country during this period.

- Please visit- <http://bmd.gov.bd/operational> NWP for ten days forecast.
 User ID-test, password-test
- For I Phone: To download BMD weather app in your I phone
 Please go to>app Stores> Write BMD Weather app> download> open.
 For Android: Please go to > Google play stores> Write BMD Weather app> Click Install.

(Signature)

(Kawsar Parvin)
Deputy Director
For Director

Phone: 029143703 (Office)

Short Weather description Period: 22.08.2018 to 31.08.2018
Maximum And Minimum Temperature (Range and Extreme)

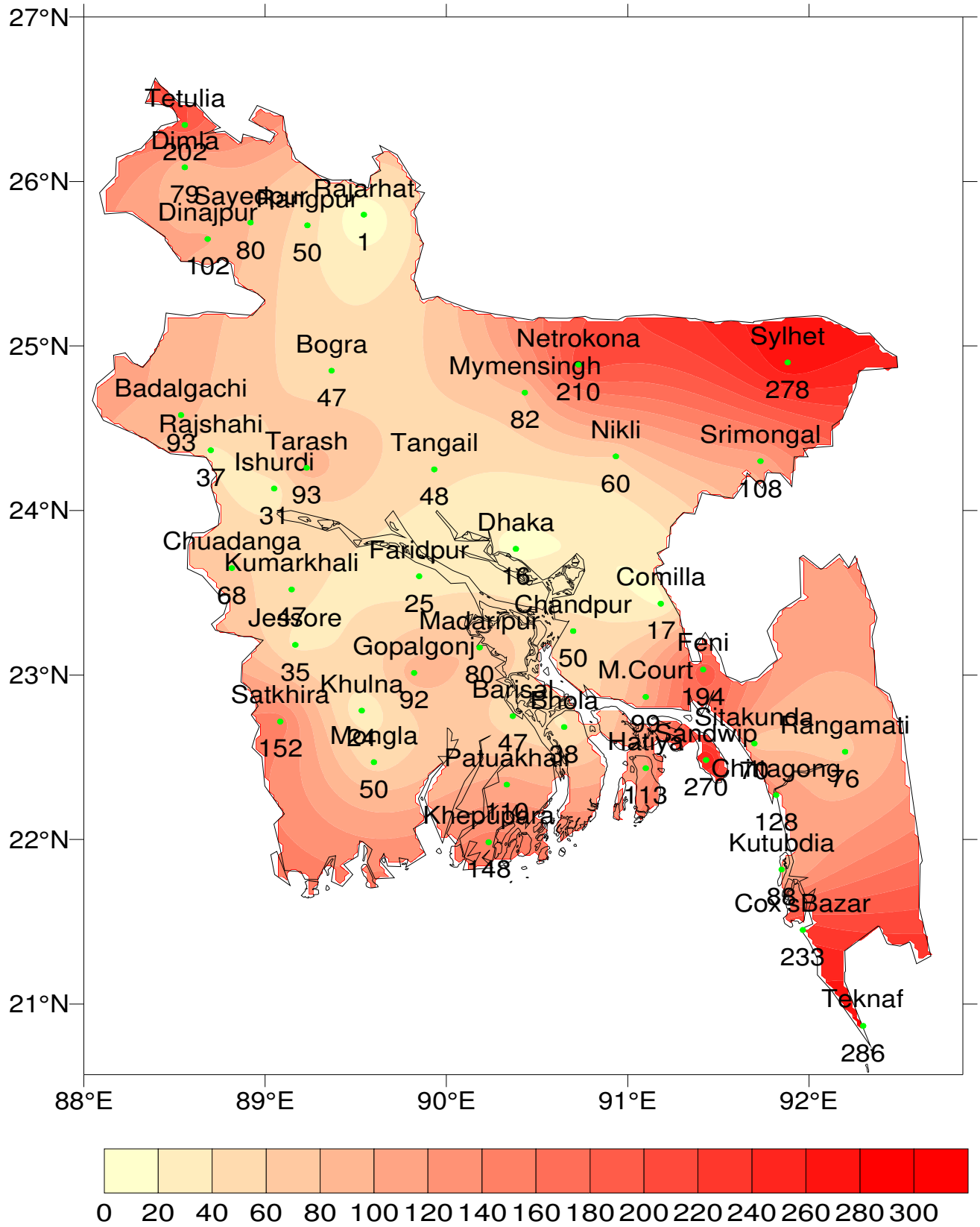
Divisions	Maximum temperature range in °C	Highest maximum temperature in °C	Minimum temperature Range in °C	Lowest minimum temperature in °C
Dhaka	30.8 - 35.2 °C	Dhaka 35.2 °C	25.5 - 28.2 °C	Gopalganj 25.5 °C
Mymensingh	29.0 - 33.5 °C	Mymensingh 33.5 °C	25.5 - 27.6 °C	Netrokona 25.5 °C
Chattogram	28.5 - 34.2 °C	Chandpur 34.2 °C	24.5 - 27.2 °C	Rangamati 24.5 °C
Sylhet	30.3 - 35.5 °C	Srimongal 35.5 °C	23.0 - 26.5 °C	Sylhet 23.0 °C
Rajshahi	30.3 - 36.0 °C	Rajshahi 36.0 °C	25.4 - 28.2 °C	Badalgachi 25.4 °C
Rangpur	30.1 - 35.5 °C	Dinajpur 35.5 °C	24.6 - 27.8 °C	Sayedpur 24.6 °C
Khulna	32.0 - 35.4 °C	Jashore 35.4 °C	25.6 - 28.1 °C	Kumarkhali 25.6 °C
Barishal	30.8 - 33.5 °C	Barishal & Patuakhali 33.5 °C	24.7 - 27.7 °C	Khepupara 24.7 °C

Rainfall analysis and average temperature:-

Name of the Divisions	Name of the Stations	Total Rainfall in (mm)	Normal Rainfall in (mm)	Deviation in %	Total Rainy days	Average Max Humidity in %	Average Min Humidity in %	Average Max. temp in °C	Average Normal Max. temp in °C	Average Min. temp in °C	Average Normal Min. temp in °C
Dhaka	Dhaka	16	89	-82	08	091	066	33.6	32.1	27.4	26.4
	Faridpur	25	83	-70	06	95	070	32.9	31.8	26.5	26.3
	Madaripur	80	106	-25	09	97	65	32.8	31.8	26.8	25.2
	Nikli	60	**	***	09	091	072	33.0	**	27.3	**
	Tangail	48	83	-42	07	095	071	33.0	32.3	26.9	25.9
	Gopalganj	92	**	***	10	096	078	32.9	**	26.8	**
Mymensingh	Mymensingh	82	107	-23	07	**	**	**	31.5	**	25.7
	Netrokona	210	**	***	09	094	073	31.7	**	26.5	**
Chattogram	Chattogram	128	126	2	09	**	**	033	31.4	026	25.2
	Sitakunda	70	198	-65	8	**	**	**	31.2	**	25.4
	Rangamati	76	135	-44	08	94	46	32.7	31.7	25	24.8
	Cox'sBazar	233	182	28	10	96	76	31.3	30.8	25.4	25.3
	Teknaf	286	261	10	9	**	**	**	30.4	**	25.1
	Hatiya	113	163	-31	09	**	**	**	30.5	**	25.5
	Sandw ip	270	204	***	08	097	078	031	30.6	026	25.6
	Kutubdia	88	152	-42	09	94	76	31.9	30.8	22.6	25.6
	Feni	194	152	28	08	096	071	32.1	31.2	25.4	25.2
	M.Court	99	174	-43	09	97	68	32.2	31.2	26.0	25.7
	Chandpur	50	97	***	08	096	069	033	31.8	027	26.1
Cumilla	17	103	-83	07	093	071	31.9	31.6	26.0	25.6	
Sylhet	Sylhet	278	182	53	10	97	70	33.2	31.9	25.5	25.2
	Srimongal	108	93	16	04	97	055	33.4	32.2	25.6	24.5
Rajshahi	Rajshahi	37	89	-58	06	098	067	34.5	32.6	26.9	25.7
	Bogura	47	91	-48	07	096	058	33.3	32.4	27.4	26.3
	Ishurdi	31	72	-57	07	097	059	034	32.5	027	26.1
	Badalgachi	93	**	***	06	100	063	32.4	**	26.7	**
	Tarash	93	**	***	08	100	066	32.5	**	27.1	**
Rangpur	Rangpur	50	113	-56	07	094	065	33.4	31.6	26.9	25.7
	Dinajpur	102	125	-18	07	095	065	33.9	32.0	26.7	25.9
	Sayedpur	80	**	***	06	93	67	33.8	**	26.7	**
	Rajarhat	1	**	***	01	093	064	33.6	**	26.6	**
	Tetulia	202	**	***	07	099	074	32.0	**	25.6	**
	Dimla	79	**	***	05	095	070	33.1	**	26.6	**
Khulna	Khulna	24	77	-69	08	96	70	33.5	32.3	27.1	26.4
	Mongla	50	**	***	07	097	074	033	**	027	**
	Jashore	35	74	-53	06	094	066	34.2	32.7	26.8	26.0
	Chuadanga	68	61	11	05	97	68	33.6	33.2	26.8	26.2
	Satkhira	152	88	73	08	100	064	33.3	32.3	27.1	26.2
	Kumarkhali	47	**	***	07	100	61	32.9	**	26.7	**
Barishal	Barisal	47	103	-54	06	097	070	32.8	31.5	26.7	25.8
	Bhola	38	125	-70	08	097	075	32.3	31.3	26.6	26.1
	Patuakhali	110	136	-19	10	098	076	32.6	31.4	27.0	26.1
	Khepupara	148	140	6	10	096	076	032	31.0	027	26.0

Analyses contained in this bulletin are based on preliminary * un-checked data. ** Data not received. *** Data not available

Spatial distribution of Rainfall (mm). Period (22-08-2018 to 31-08-2018)



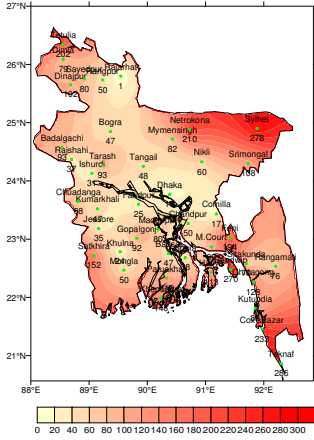
গণপ্রজাতন্ত্রী বাংলাদেশ সরকার
বাংলাদেশ আবহাওয়া অধিদপ্তর
কৃষি আবহাওয়া মহাশাখা
আবহাওয়া ভবন, ই-২৪, আগারগাঁও, ঢাকা-১২০৭।
www.bmd.gov.bd

এজিএম-২৩.০৯.০০০০.০৩৫.৫১.০১১.১৮.৩৪

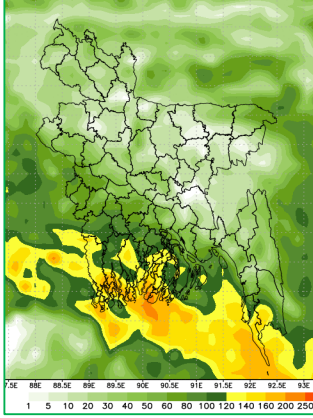
তারিখ: ০৩-০৯-২০১৮ খ্রিঃ

পূর্বাভাসের সময়কাল: ০৩-০৯-২০১৮ থেকে ০৮-০৯-২০১৮

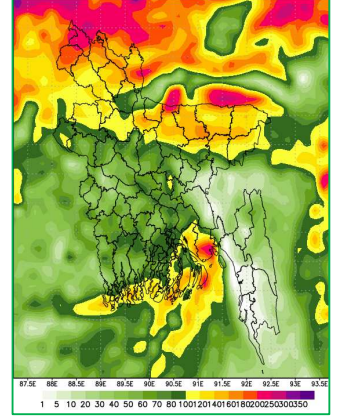
Spatial distribution of Rainfall (mm)
Period (22-08-2018 to 31-08-2018)



Simulated Rainfall (mm) (WRF model)
Period (03-09-2018 to 08-09-2018)



Extended outlook for accumulative rainfall (mm)
Period 09-09-2018 to 15-09-2018)



প্রধান বৈশিষ্ট্য সমূহঃ-

গত সপ্তাহে দেশের দৈনিক উজ্জ্বল সূর্যকিরণ কালের গড় ৫.০৯ ঘন্টা ছিল।
গত সপ্তাহে দেশের দৈনিক বাষ্পীভবনের গড় ৩.৬৪ মিঃ মিঃ ছিল।

আবহাওয়ার পূর্বাভাসঃ ০৩-০৯-২০১৮ থেকে ০৮-০৯-২০১৮ ইং পর্যন্ত।

এ সপ্তাহে দৈনিক উজ্জ্বল সূর্য কিরণ কাল ৫.৫০ থেকে ৬.৫০ ঘন্টার মধ্যে থাকতে পারে।
আগামী সপ্তাহের বাষ্পীভবনের দৈনিক গড় ৩.৫০ মিঃ মিঃ থেকে ৪.৫০ মিঃ মিঃ থাকতে পারে।

- মৌসুমী বায়ু বাংলাদেশের উপর মোটামুটি সক্রিয় এবং উত্তর বঙ্গোপসাগরে তা দুর্বল থেকে মাঝারি অবস্থায় বিরাজমান রয়েছে।
- এ সময়ে সারাদেশের কিছু কিছু স্থানে অস্থায়ী দমকা হাওয়াসহ হালকা (০৪-১০ মিঃ মিঃ/দিন) থেকে মাঝারি (১১-২২ মিঃ মিঃ/দিন) ধরনের বৃষ্টি/বজ্রবৃষ্টি হতে পারে। সেই সাথে দেশের কোথাও কোথাও মাঝারি ধরনের ভারী (২৩-৪৩ মিঃমিঃ/দিন) বর্ষণ হতে পারে।
- এ সময়ে সারাদেশে দিন ও রাতের তাপমাত্রা সামান্য বৃদ্ধি পেতে পারে।

- Please visit- <http://bmd.gov.bd/operational> NWP for ten days forecast.
User ID-test, password-test
- For I Phone: To download BMD weather app in your I phone
Please go to>app Stores> Write BMD Weather app> download> open.
For Android: Please go to > Google play stores> Write BMD Weather app> Click Install.

সিদ্ধান্ত

(কোওসার পারভীন)

উপপরিচালক

পরিচালকের পক্ষে

টেলিফোন: ০২৯১৪৩৭০৩ (অফিস)

সংক্ষিপ্ত আবহাওয়া বিবরণী, সময়: ২২-০৮-২০১৮ থেকে ৩১-০৮-২০১৮

বিভাগ	সর্বোচ্চ তাপমাত্রার পরিসর	সর্বোচ্চ তাপমাত্রা °সেঃ	সর্বনিম্ন তাপমাত্রার পরিসর °সেঃ	সর্বনিম্ন তাপমাত্রা °সেঃ
ঢাকা	৩০.৮ - ৩৫.২ °সেঃ	৩৫.২ °সেঃ	২৫.৫ - ২৮.২ °সেঃ	২৫.৫ °সেঃ
ময়মনসিংহ	২৯.০ - ৩৩.৫ °সেঃ	৩৩.৫ °সেঃ	২৫.৫ - ২৭.৬ °সেঃ	২৫.৫ °সেঃ
চট্টগ্রাম	২৮.৫ - ৩৪.২ °সেঃ	৩৪.২ °সেঃ	২৪.৫ - ২৭.২ °সেঃ	২৪.৫ °সেঃ
সিলেট	৩০.৩ - ৩৫.৫ °সেঃ	৩৫.৫ °সেঃ	২৩.০ - ২৬.৫ °সেঃ	২৩.০ °সেঃ
রাজশাহী	৩০.৩ - ৩৬.০ °সেঃ	৩৬.০ °সেঃ	২৫.৪ - ২৮.২ °সেঃ	২৫.৪ °সেঃ
রংপুর	৩০.১ - ৩৫.৫ °সেঃ	৩৫.৫ °সেঃ	২৪.৬ - ২৭.৮ °সেঃ	২৪.৬ °সেঃ
খুলনা	৩২.০ - ৩৫.৪ °সেঃ	৩৫.৪ °সেঃ	২৮.১ - ২৮.১ °সেঃ	২৫.৬ °সেঃ
বরিশাল	৩০.৮ - ৩৩.৫ °সেঃ	৩৩.৫ °সেঃ	২৪.৭ - ২৭.৭ °সেঃ	২৪.৭ °সেঃ

বৃষ্টিপাত বিশ্লেষণ এবং ঋতাবিক তাপমাত্রা :

বিভাগের নাম	স্টেশনের নাম	মোট বৃষ্টিপাত (মি:মিঃ)	ঋতাবিক বৃষ্টিপাত (মি:মিঃ)	বিচ্যুতি (%)	মোট বৃষ্টিপাতের দিন	সর্বোচ্চ গড় আর্দ্রতা (%)	সর্বোচ্চ আর্দ্রতা (%)	গড় সর্বোচ্চ তাপমাত্রা (ডিগ্রী সেঃ)	গড় ঋতাবিক তাপমাত্রা (ডিগ্রী সেঃ)	সর্বনিম্ন গড় তাপমাত্রা (ডিগ্রী সেঃ)	সর্বনিম্ন ঋতাবিক গড় তাপমাত্রা (ডিগ্রী সেঃ)
ঢাকা	ঢাকা	১৬	৮৯	-৮২	০৮	০৯১	০৬৬	৩৩.৬	৩২.১	২৭.৪	২৬.৪
	ফরিদপুর	২৫	৮৩	-৭০	০৬	৯৫	০৭০	৩২.৯	৩১.৮	২৬.৫	২৬.৩
	শাদারীপুর	৮০	১০৬	-২৫	০৯	৯৭	৬৫	৩২.৮	৩১.৮	২৬.৮	২৫.২
	নিকলী	৬০	**	***	০৯	০৯১	০৭২	৩৩.০	**	২৭.৩	**
	টাঙ্গাইল	৪৮	৮৩	-৪২	০৭	০৯৫	০৭১	৩৩.০	৩২.৩	২৬.৯	২৫.৯
	গোপালগঞ্জ	৯২	**	***	১০	০৯৬	০৭৮	৩২.৯	**	২৬.৮	**
ময়মনসিংহ	ময়মনসিংহ	৮২	১০৭	-২৩	০৭	**	**	**	৩১.৫	**	২৫.৭
	নেত্রকোণা	২১০	**	***	০৯	০৯৪	০৭৩	৩১.৭	**	২৬.৫	**
চট্টগ্রাম	চট্টগ্রাম	১২৮	১২৬	২	০৯	**	**	০৩৩	৩১.৪	০২৬	২৫.২
	সীতাকুন্ড	৭০	১৯৮	-৬৫	৮	**	**	**	৩১.২	**	২৫.৪
	রাঙ্গামাটি	৭৬	১৩৫	-৪৪	০৮	৯৪	৪৬	৩২.৭	৩১.৭	২৫	২৪.৮
	কক্সবাজার	২৩৩	১৮২	২৮	১০	৯৬	৭৬	৩১.৩	৩০.৮	২৫.৪	২৫.৩
	টেকনাফ	২৮৬	২৬১	১০	৯	**	**	**	৩০.৪	**	২৫.১
	হাতিয়া	১১৩	১৬৩	-৩১	০৯	**	**	**	৩০.৫	**	২৫.৫
	সন্দ্বীপ	২৭০	২০৪	***	০৮	০৯৭	০৭৮	০৩১	৩০.৬	০২৬	২৫.৬
	কুতুবদীয়া	৮৮	১৫২	-৪২	০৯	৯৪	৭৬	৩১.৯	৩০.৮	২২.৬	২৫.৬
	ফেনী	১৯৪	১৫২	২৮	০৮	০৯৬	০৭১	৩২.১	৩১.২	২৫.৪	২৫.২
	মাইজদী কোর্ট	৯৯	১৭৪	-৪৩	০৯	৯৭	৬৮	৩২.২	৩১.২	২৬.০	২৫.৭
	চাঁদপুর	৫০	৯৭	***	০৮	০৯৬	০৬৯	০৩৩	৩১.৮	০২৭	২৬.১
	কুমিল্লা	১৭	১০৩	-৮৩	০৭	০৯৩	০৭১	৩১.৯	৩১.৬	২৬.০	২৫.৬
	সিলেট	সিলেট	২৭৮	১৮২	৫৩	১০	৯৭	৭০	৩৩.২	৩১.৯	২৫.৫
শ্রীমঙ্গল		১০৮	৯৩	১৬	০৪	৯৭	০৫৫	৩৩.৪	৩২.২	২৫.৬	২৪.৫
রাজশাহী	রাজশাহী	৩৭	৮৯	-৫৮	০৬	০৯৮	০৬৭	৩৪.৫	৩২.৬	২৬.৯	২৫.৭
	বগুড়া	৪৭	৯১	-৪৮	০৭	০৯৬	০৫৮	৩৩.৩	৩২.৪	২৭.৪	২৬.৩
	ঈশ্বরদী	৩১	৭২	-৫৭	০৭	০৯৭	০৫৯	০৩৪	৩২.৫	০২৭	২৬.১
	বদলগাছী	৯৩	**	***	০৬	১০০	০৬৩	৩২.৪	**	২৬.৭	**
	তাড়াশ	৯৩	**	***	০৮	১০০	০৬৬	৩২.৫	**	২৭.১	**
রংপুর	রংপুর	৫০	১১৩	-৫৬	০৭	০৯৪	০৬৫	৩৩.৪	৩১.৬	২৬.৯	২৫.৭
	দিনাজপুর	১০২	১২৫	-১৮	০৭	০৯৫	০৬৫	৩৩.৯	৩২.০	২৬.৭	২৫.৯
	সৈয়দপুর	৮০	**	***	০৬	৯৩	৬৭	৩৩.৮	**	২৬.৭	**
	রাজারহাট	১	**	***	০১	০৯৩	০৬৪	৩৩.৬	**	২৬.৬	**
	তেতুলিয়া	২০২	**	***	০৭	০৯৯	০৭৪	৩২.০	**	২৫.৬	**
	ডিমলা	৭৯	**	***	০৫	০৯৫	০৭০	৩৩.১	**	২৬.৬	**
খুলনা	খুলনা	২৪	৭৭	-৬৯	০৮	৯৬	৭০	৩৩.৫	৩২.৩	২৭.১	২৬.৪
	মংলা	৫০	**	***	০৭	০৯৭	০৭৪	০৩৩	**	০২৭	**
	যশোর	৩৫	৭৪	-৫৩	০৬	০৯৪	০৬৬	৩৪.২	৩২.৭	২৬.৮	২৬.০
	চুয়াডাঙ্গা	৬৮	৬১	১১	০৫	৯৭	৬৮	৩৩.৬	৩৩.২	২৬.৮	২৬.২
	সাতক্ষীরা	১৫২	৮৮	৭৩	০৮	১০০	০৬৪	৩৩.৩	৩২.৩	২৭.১	২৬.২
	কুমারখালী	৪৭	**	***	০৭	১০০	৬১	৩২.৯	**	২৬.৭	**
বরিশাল	বরিশাল	৪৭	১০৩	-৫৬	০৬	০৯৭	০৭০	৩২.৮	৩১.৫	২৬.৭	২৫.৮
	ভোলা	৩৮	১২৫	-৭০	০৮	০৯৭	০৭৫	৩২.৩	৩১.৩	২৬.৬	২৬.১
	পটুয়াখালী	১১০	১৩৬	-১৯	১০	০৯৮	০৭৬	৩২.৬	৩১.৪	২৭.০	২৬.১
	খেপুপাড়া	১৪৮	১৪০	৬	১০	০৯৬	০৭৬	৩৩.২	৩১.০	০২৭	২৬.০

N.B .Analyses contained in this bulletin are based on preliminary * un-checked data. ** Data not received. *** Data not available.

বৃষ্টিপাতের স্থানিক বন্টন (মি.মি.), সময়কাল (২২-০৮-২০১৮ হতে ৩১-০৮-২০১৮ খ্রিঃ)

