



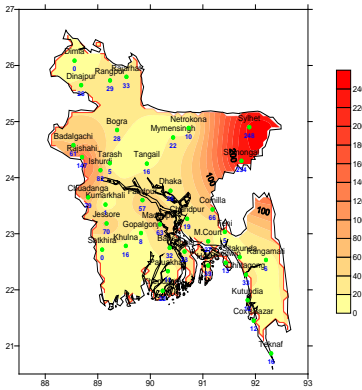
Government of the People's Republic of Bangladesh  
Bangladesh Meteorological Department  
(Agro-meteorology Division)  
Meteorological Complex, Agargaon, Dhaka-1207.

Agm-3 (2)/2016/14

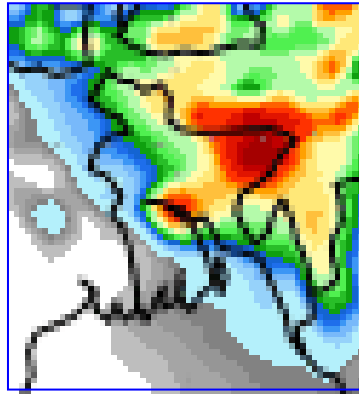
Issue date: 10-04-2016

**Forecast for the period: 10.04.2016 to 16.04.2016**

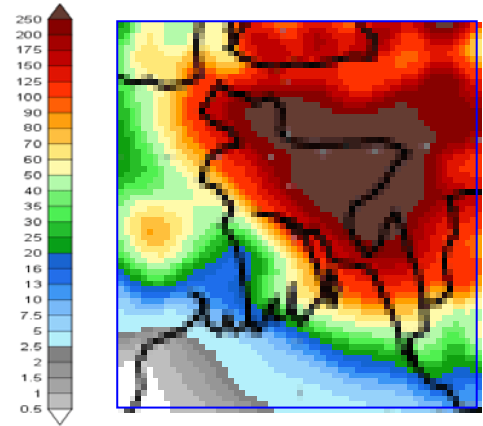
Spatial distribution of Rainfall  
(Period: 01-04-2016 to 07-04-2016)



Accumulative Rainfall forecast  
(Period: 10-04-2016 to 16-04-2016)



Extended Outlook for accumulative rain  
(Period: 17-04-2016 to 23-04-2016)



**Highlights:**

Country average of bright sunshine hour was 4.17 hours per day during last week.

Country average of free water loss during the previous week was 3.36 mm per day.

**Weather Forecast and Advisory for the Period of 10.04.2016 to 16.04.2016.**

Bright sunshine hour is expected to be between 5.5 to 6.5 hours per day during this week.

Average of free water loss during the next week is expected to be between 3.5 mm to 4.5 mm per day.

- Trough of westerly low lies over Sub-Himalayan West Bengal and adjoining area. Seasonal low lies over South Bay.
- Light (04-11 mm) to moderate (11-22 mm) rain/thunder showers accompanied by temporary gusty/squally wind speed 40 to 60 kph or more is likely to occur at many places over Sylhet division and weather may remain mainly dry with temporary partly cloudy sky elsewhere over the country during the first half of this period.
- Light (04-11 mm) to moderate (11-22 mm) rain/thunder showers accompanied by temporary gusty/squally wind speed 40 to 60 kph or more is likely to occur at many places over Sylhet, Rangpur, Dhaka & Chittagong divisions and at a few places elsewhere over the country with hails at places during the second half of this period.
- Mild to moderate heat wave is sweeping over Rajshahi, Rangpur, Khulna & Dhaka divisions and it may continue during the first half of this period.
- Slight rise in day and night temperatures are expected over the country during this period.

*Ayesha*

(Mossamat Ayesna Khatun)

Deputy Director

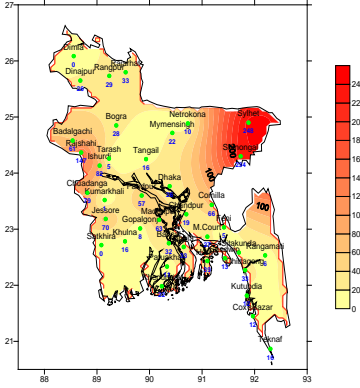
For Director

Phone: 8130305(Office)

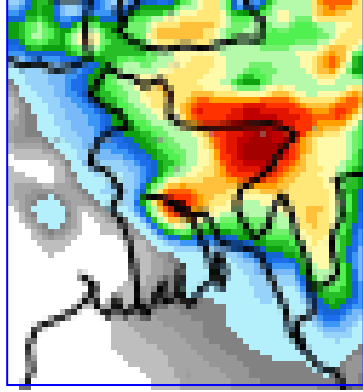
## Bengali Version

পূর্বাভাস, সময়: ১০-০৪-২০১৬ থেকে ১৬-০৪-২০১৬

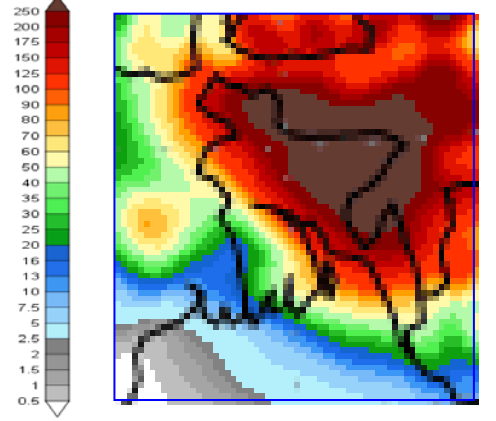
Spatial distribution of Rainfall  
(Period: 01-04-2016 to 07-04-2016)



Accumulative Rainfall forecast  
(Period: 10-04-2016 to 16-04-2016)



Extended Outlook for accumulative rain  
(Period: 17-04-2016 to 23-04-2016)



### প্রধান বৈশিষ্ট্য সমূহঃ-

গত সপ্তাহে দেশের দৈনিক উজ্জ্বল সূর্যকিরণ কালের গড় ৪.১৭ ঘন্টা ছিল।  
গত সপ্তাহে দেশের দৈনিক বাষ্পীভবনের গড় ৩.৩৬ মিঃ মিঃ ছিল।

### আবহাওয়ার পূর্বাভাসঃ- ১০-০৪-২০১৬ থেকে ১৬-০৪-২০১৬ ইং পর্যন্ত।

এ সপ্তাহে দৈনিক উজ্জ্বল সূর্য কিরণ কাল ৫.৫০ থেকে ৬.৫০ ঘন্টার মধ্যে থাকতে পারে।

আগামী সপ্তাহের বাষ্পীভবনের দৈনিক গড় মান ৩.৫০ মিঃ মিঃ থেকে ৪.৫০ মিঃমিঃ থাকতে পারে।

- পশ্চিমা লঘুচাপের বর্ধিতাংশ হিমালয়ের পাদদেশীয় পশ্চিমবঙ্গ এবং তৎসংলগ্ন এলাকায় অবস্থান করছে। মৌসুমের স্বাভাবিক লঘুচাপ দক্ষিণ বঙ্গোপসাগরে অবস্থান করছে।
- এ সময়ের প্রথমার্ধে সিলেট বিভাগের অনেক স্থানে ঘন্টায় ৪০-৬০ কিঃমিঃ বা আরও অধিক বেগে অস্থায়ী দমকা/ঝড়ো হাওয়াসহ হালকা (০৪-১০ মি.মি.) থেকে মাঝারী (১১-২২ মি.মি.) ধরনের বৃষ্টি/বজ্রবৃষ্টি হতে পারে এবং দেশের অন্যত্র আকাশ অস্থায়ীভাবে আংশিক মেঘলাসহ আবহাওয়া প্রধানতঃ শুষ্ক থাকতে পারে
- এ সময়ের দ্বিতীয়ার্ধে সিলেট, রংপুর, ঢাকা ও চট্টগ্রাম বিভাগের অনেক স্থানে এবং দেশের অন্যত্র কিছু কিছু স্থানে ঘন্টায় ৪০-৬০ কিঃমিঃ বা আরও অধিক বেগে অস্থায়ী দমকা/ঝড়ো হাওয়াসহ হালকা (০৪-১০ মি.মি.) থেকে মাঝারী (১১-২২ মি.মি.) ধরনের বৃষ্টি/বজ্রবৃষ্টি হতে পারে। সে সাথে কোথাও কোথাও শিলাবৃষ্টির সম্ভাবনা আছে।
- রাজশাহী, রংপুর, খুলনা ও ঢাকা বিভাগের উপর দিয়ে মৃদু থেকে মাঝারী ধরনের তাপপ্রবাহ বয়ে যাচ্ছে এবং তা এ সময়ের প্রথমার্ধ পর্যন্ত অব্যাহত থাকতে পারে।
- এ সময়ে সারাদেশে দিন ও রাতের তাপমাত্রা সামান্য বৃদ্ধি পেতে পারে।

Ayesha

(মোসাম্মৎ আয়শা খাতুন)

উপ-পরিচালক

পরিচালকের পক্ষে

ফোনঃ ৮১৩০৩০৫(দপ্তর)

বিঃ দ্রঃ- পূর্বাভাসের ডিজিটাল map দেখতে visit করুন- [www.bmd.gov.bd](http://www.bmd.gov.bd)

**Short Weater Description, Period: 01.04.2016 to 07.04.2016**

**MAXIMUM TEMPERATURE**

Divisions	Temperature Range in °C	Highest Maximum in °C
Dhaka	24.0 - 37.3	37.3 Faridpur
Chittagong	25.0 – 34.5	34.5 Chandpur
Sylhet	24.8 – 34.0	34.0 Srimongal
Rajshahi	24.6 - 38.5	38.5 Rajshahi
Rangpur	25.6 – 36.4	36.4 Dinajpur
Khulna	28.0 – 38.4	38.4 Chuadanga
Barisal	29.2 - 35.0	35.0 Barisal

**MININIMUM TEMPERATURE**

Divisions	Temperature Range in °C	Lowest minimum in °C
Dhaka	17.2 – 27.1	17.2 Tangail
Chittagong	18.0 - 27.2	18.0 M.Court
Sylhet	18.4 – 23.1	18.4 Srimongal
Rajshahi	17.0 – 26.9	17.0 Badalgachhi
Rangpur	15.8 – 24.3	15.8 Rangpur
Khulna	18.0 – 27.0	18.0 Chuadanga
Barisal	18.0 – 27.0	18.0 Khepupara

**Rainfall analysis and average temperature: -**

Name of the Divisions	Name of the Stations	Total Rainfall In (mm)	Normal Rainfall In (mm)	Deviation in %	Total Rainy days	Average Max Humidity In %	Average Min Humidity In %	Average Max. temp In °C	Average Normal Max. temp in °C	Average Min. temp In °C	Average Normal Min. temp In °C
Dhaka	Dhaka	26	23	13	04	093	065	31.5	34.1	24.1	23.4
	Mymensingh	22	14	57	04	094	076	28.8	32.0	21.9	21.7
	Faridpur	57	15	280	03	098	074	32.5	34.5	23.7	22.8
	Madaripur	63	22	186	02	097	061	32.1	33.8	23.5	23.0
	Tangail	16	17	-6	04	096	069	31.2	33.4	22.2	21.7
	Gopalganj	8	8	0	03	095	064	32.3	32.3	23.8	23.8
	Netrokona	10	10	0	02	094	075	**	***	21.5	21.5
Chittagong	Chittagong	33	15	120	02	**	**	30.7	31.6	23.7	22.8
	Sitakunda	12	21	-43	02	**	**	**	31.8	**	23.0
	Rangamati	6	16	-63	02	099	043	29.5	33.2	22.8	22.2
	Cox'sBazar	12	15	-20	01	093	068	30.9	32.3	24.1	23.5
	Teknaf	16	7	100	02	097	053	31.0	31.6	22.9	23.1
	Hatiya	39	14	179	02	098	074	31.3	32.0	23.9	23.7
	Sandwip	13	15	-13	01	097	076	30.7	31.2	25.0	24.0
	Kutubdia	12	14	-14	01	093	068	30.8	31.1	23.7	23.2
	Feni	5	20	-75	03	096	069	30.2	32.1	22.7	23.1
	M.Court	27	20	35	02	097	069	31.7	32.5	23.8	23.1
	Chandpur	19	15	27	02	094	065	31.8	32.8	23.5	23.2
Comilla	66	27	144	03	095	072	30.0	32.0	23.7	22.2	
Sylhet	Sylhet	248	67	270	07	096	071	28.1	31.2	20.7	20.6
	Srimongal	234	41	471	06	099	061	30.4	32.9	22.4	20.5
Rajshahi	Rajshahi	147	7	2000	04	098	061	33.1	35.7	22.1	21.7
	Bogra	28	6	367	04	096	056	30.6	33.8	23.1	21.9
	Ishurdi	82	9	811	02	099	045	32.5	35.3	22.7	22.0
	Badalgachi	61	61	0	03	098	041	30.3	30.3	21.6	21.6
	Tarash	5	5	0	02	098	053	30.5	30.5	22.8	22.8
Rangpur	Rangpur	29	11	164	02	095	066	30.4	32.1	20.4	20.0
	Dinajpur	26	7	271	01	098	035	31.1	33.2	22.0	19.9
	Rajarhat	33	33	0	03	093	072	30.0	30.0	21.0	21.0
	Dimla	0	0	100	00	093	059	31.0	31.0	21.8	21.8
Khulna	Khulna	16	13	23	01	097	061	33.7	34.5	24.5	23.5
	Jessore	70	11	536	02	093	056	33.8	35.3	22.7	22.8
	Chuadanga	79	7	1029	03	097	056	33.9	35.1	22.8	22.2
	Satkhira	0	11	-100	00	096	044	34.0	34.7	24.2	23.7
	Kumarkhali	1	1	0	02	084	059	32.5	32.5	22.8	22.8
Barisal	Barisal	32	17	88	02	097	066	32.4	33.4	23.7	23.2
	Bhola	33	18	83	02	095	069	31.8	32.8	24.2	23.6
	Patuakhali	11	14	-21	03	099	072	32.4	33.1	23.7	23.5
	Khepupara	22	12	83	03	095	070	32.0	32.6	24.0	24.2

N.B. Analyses contained in this bulletin are based on preliminary un-checked data. \*\* Data not received. \*\*\* Data not available.