

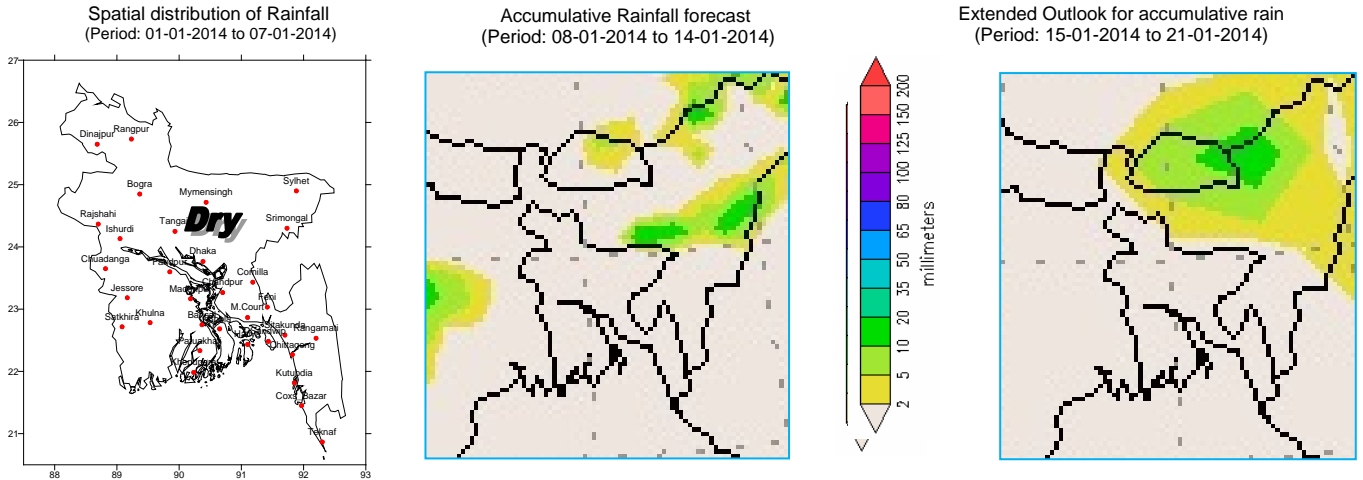


Government of the People's Republic of Bangladesh
Bangladesh Meteorological Department
(Agro-meteorology Division)
Meteorological Complex, Agargaon, Dhaka-1207.

Agm-3(2)/2014/ 02

Issue date: 08-01-2014

Forecast for the period: 08.01.2014 to 14.01.2014



Highlights:

Country average of bright sunshine hour was 5.05 hours per day during the last week.
Country average of free water loss during the previous week was averaged 2.27 mm per day.

Weather forecast and Advisory for the period of 08 .01.2014 to 14.01.2014.

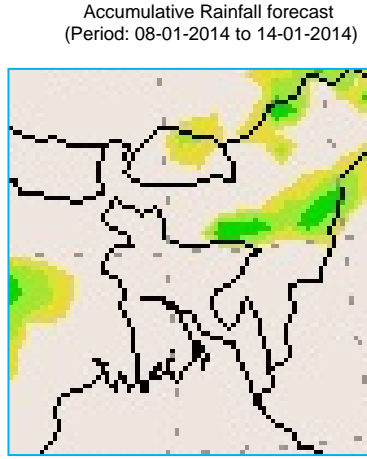
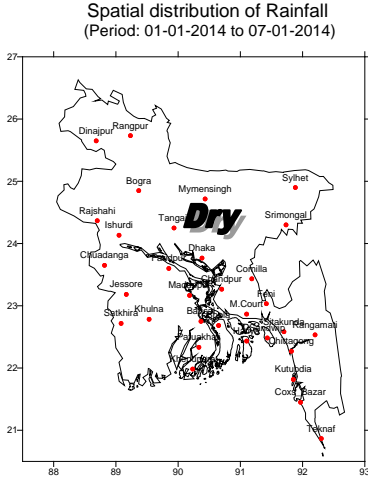
Bright sunshine hour is expected to be between 3.75 to 4.75 hrs per day during this week.
Average of free water loss during the next week is expected to be between 2.25 mm to 3.25 mm per day.

- Ridge of Sub-continental high extends up to West Bengal and adjoining western part of Bangladesh. Seasonal low lies over South Bay.
- Weather may remain mainly dry with temporary partly cloudy sky over the country during this period.
- Moderate to thick fog may occur from mid-night till morning over the country during this period.
- Slight fall in day temperature is expected over the country during this period.
- Night temperature may fall over Rangpur, Rajshahi, Khulna divisions and may remain nearly unchanged elsewhere over the country during this period.
- Moderate cold wave may sweep from North-West to North-East part of the country during this period.
- Fungicide may be applied to potato crops to save it from blight disease.
- Necessary steps should be taken for Boro seed-bed to save it from cold injury.

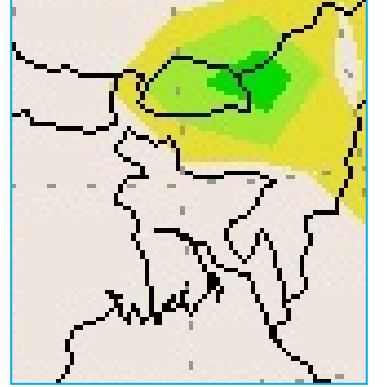
(Mahnaz Khan)
Deputy Director
For Director
Phone: 8130305(Office)

Bangla Version

পূর্বাভাস, সময়: ০৮-০১-২০১৪ থেকে ১৪-০১-২০১৪



Extended Outlook for accumulative rain
(Period: 15-01-2014 to 21-01-2014)



প্রধান বৈশিষ্ট্য সমূহঃ-

গত সপ্তাহে দেশের দৈনিক উজ্জ্বল সূর্যকিরণ কালের গড় ৫.০৫ ঘন্টা ছিল।

গত সপ্তাহে দেশের দৈনিক বাষ্পীভবনের গড় ২.২৭ মিঃ মিঃ ছিল।

আবহাওয়া পূর্বাভাসঃ-০৮-০১-২০১৪ থেকে ১৪-০১-২০১৪ ইং পর্যন্ত।

এ সপ্তাহে দৈনিক উজ্জ্বল সূর্য কিরণ কাল ৩.৭৫ থেকে ৪.৭৫ ঘন্টার মধ্যে থাকতে পারে।

আগামী সপ্তাহের বাষ্পীভবনের দৈনিক গড় মান ২.২৫ মিঃমিঃ থেকে ৩.২৫ মিঃমিঃ থাকতে পারে।

- উপ-মহাদেশীয় উচ্চচাপ বলয়ের বর্ধিতাংশ পশ্চিমবঙ্গ এবং তৎসংলগ্ন বাংলাদেশের পশ্চিমাঞ্চল পর্যন্ত বিস্তৃত। মৌসুমী লঘুচাপটি দক্ষিণ বঙ্গোপসাগর পর্যন্ত বিস্তৃত।
- এ সময়ে আকাশ অস্থায়ীভাবে আংশিক মেঘলাসহ সারাদেশের আবহাওয়া প্রধানতঃ শুষ্ক থাকতে পারে।
- এ সময়ে সারাদেশে মধ্যরাত থেকে সকাল পর্যন্ত মাঝারি থেকে ঘন কুয়াশা পড়তে পারে।
- এ সময়ে সারাদেশে দিনের তাপমাত্রা সামান্য হ্রাস পেতে পারে।
- এ সময়ে রংপুর, রাজশাহী ও খুলনা বিভাগে রাতের তাপমাত্রা হ্রাস পেতে পারে এবং দেশের অন্যত্র প্রায় অপরিবর্তিত থাকতে পারে।
- এ সময়ে দেশের উত্তর-পশ্চিম থেকে উত্তর-পূর্বাঞ্চলে মাঝারি ধরনের শৈত্য প্রবাহ বয়ে যেতে পারে।
- আলু ফসলের ব্লাইট রোগ প্রতিরোধে ছত্রাকনাশক প্রয়োগ করা যেতে পারে।
- এসময়ে বোরো বীজতলাকে শীতের প্রকোপ থেকে রক্ষার জন্য প্রয়োজনীয় পদক্ষেপ গ্রহণ করতে হবে।

(Signature)

(মাহ্নাজ খান)

উপ-পরিচালক

পরিচালকের পক্ষে

ফোনঃ ৮১৩০৩০৫(দুপুর)

বিঃ দ্রঃ-পূর্বাভাসের ডিজিটাল map দেখতে visit করুন- www.bmd.gov.bd

Short Weather Description, Period: 01.01.2014 to 07.01.2014

Weather was mainly dry over the country during the period. Rainfall 'Trace' was recorded at Dhaka, Comilla, Chuadanga, Ishurdi and Rajshahi, which were not measurable.

Highest maximum temperature was recorded in Dhaka Division 18.8-25.7°C Chittagong Division 22.0-29.0°C, Sylhet Division 21.2-26.7°C, Rajshahi Division 20.5-25.8°C, Rangpur Division 9.30-23.2°C Khulna Division 19.0-26.6°C and Barisal Division 22.8-27.8°C.

Extreme maximum temperature was recorded at Dhaka in Dhaka Division 25.7°C, at Cox's Bazar & Teknaf in Chittagong Division 29.0°C, at Sylhet in Sylhet Division 26.7°C, at Rajshahi in Rajshahi Division 25.8°C, at Dinajpur in Rangpur Division 23.2°C, at Jessore in Khulna Division 26.6°C and Khepupara in Khulna Division 27.8°C.

Lowest minimum temperature was recorded in Dhaka Division 9.2-13.6°C, Chittagong Division 9.2-16.2°C, Sylhet Division 7.4-13.2°C, Rajshahi Division 8.5-12.5°C, Rangpur Division 9.0-12.1°C, Khulna Division 7.4-15.0°C and Barisal Division 10.0-14.9°C

Extreme minimum temperature was recorded at Madaripur in Dhaka Division 9.2°C, at Sitakunda in Chittagong Division 9.2°C, at Srimongal in Sylhet Division 7.4°C, at Rajshahi in Rajshahi Division 8.5°C, at Dinajpur in Rangpur division 9.0°C, at Chuadanga in Khulna Division 7.4°C and at Bhola in Barisal Division 10.0°C.

Rainfall analysis and average temperature: -

Name of the Stations	Total Rainfall in (mm)	Normal Rainfall in (mm)	Deviation in %	Total Rainy days	Average Max Humidity in %	Average Min Humidity in %	Average Max. temp in °C	Average Normal Max. temp in °C	Average Min. temp in °C	Average Normal Min. temp in °C
Dhaka	Trace	1	***	01	093	050	23.1	24.5	12.9	12.8
Mymensingh	0	1	***	00	099	064	022	24.3	011	11.9
Faridpur	0	1	-100	00	**	**	**	23.8	**	12.2
Madaripur	0	2	-100	00	097	054	024	24.6	011	12.2
Tangail	0	1	-100	00	**	**	**	23.4	**	11.6
Chittagong	0	0	***	00	**	**	25.4	25.7	13.9	13.9
Sitakunda	0	0	***	00	**	**	**	26.2	**	12.0
Rangamati	0	0	***	00	**	**	**	25.3	**	13.5
Cox's Bazar	0	1	-100	00	088	040	27.1	26.6	17.2	15.3
Teknaf	0	0	***	00	083	051	027	27.1	014	15.1
Hatiya	0	0	***	00	099	047	025	24.7	012	14.3
Sandwip	0	1	-100	00	098	047	25.2	25.1	12.6	14.2
Kutubdia	0	1	-100	00	093	051	25.6	25.6	14.8	15.0
Feni	0	0	***	00	098	035	24.7	25.5	11.4	12.5
M.Court	0	3	-100	00	098	**	23.5	24.6	13.4	13.7
Chandpur	0	0	***	00	083	051	20.9	24.2	**	13.3
Comilla	Trace	1	***	01	098	051	24	24.9	11	11.8
Sylhet	0	0	***	00	097	056	24.6	25.5	12	12.7
Srimongal	0	1	-100	00	**	**	**	25.0	**	9.8
Rajshahi	Trace	2	***	01	**	037	23.4	23.5	10	10.8
Bogra	Trace	1	***	01	096	034	024	24.2	012	11.7
Ishurdi	0	0	***	00	099	032	023	23.7	010	10.3
Rangpur	0	1	-100	00	097	060	21.7	22.4	10.9	11.0
Dinajpur	0	1	-100	00	**	**	**	22.6	**	10.4
Khulna	0	1	-100	00	100	044	024	24.7	013	11.9
Jessore	0	1	-100	00	097	048	024	24.9	010	10.8
Chuadanga	Trace	1	***	01	097	051	23.1	23.8	9.4	10.6
Satkhira	0	2	-100	00	097	038	23.9	25.1	12.2	11.4
Barisal	0	3	-100	00	100	040	24.4	25.0	11.5	11.5
Bhola	0	1	-100	00	**	**	**	25.1	**	12.4
Patuakhali	0	1	-100	00	**	**	**	25.1	**	13.3
Khepupara	0	1	-100	00	**	**	**	25.3	**	13.3

N.B. Analyses contained in this bulletin are based on preliminary un-checked data. ** Data not received. *** Data not available.