



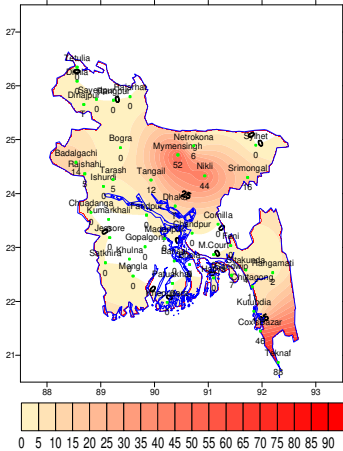
Government of the People's Republic of Bangladesh
 Bangladesh Meteorological Department
 (Agro-meteorology Division)
 Meteorological Complex, E-24, Agargaon, Dhaka-1207.
www.bmd.gov.bd

Agm-23.09.0000.035.51.011.18.39

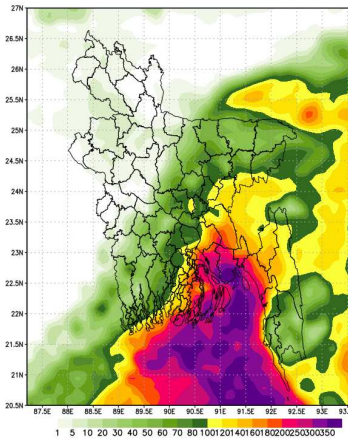
Issue date: 08-10-2018

Forecast for the period: 08.10.2018 to 14.10.2018

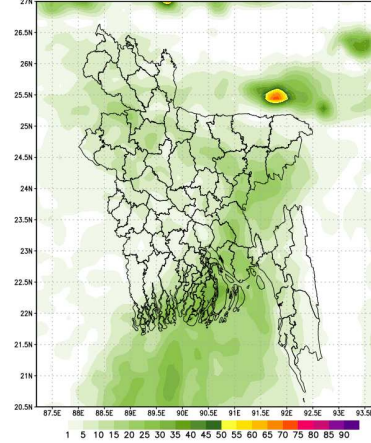
Spatial distribution of Rainfall (mm)
 Period (01-10-2018 to 07-10-2018)



Simulated Rainfall (mm) (WRF model)
 Period (08-10-2018 to 14-10-2018)



Extended outlook for accumulative rainfall (mm)
 Period (15-10-2018 to 21-10-2018)



Highlights:

Country average of bright sunshine hour was 7.43 hours per day during last week.

Country average of free water loss during the previous week was 3.73 mm per day.

Weather Forecast and Advisory for the Period of 08.10.2018 to 14.10.2018

Bright sunshine hour is likely to be between 5.50 to 7.00 hours per day during this week. Average of free water loss during the next week is likely to be between 3.50 to 4.50 mm per day.

- Southwest monsoon has withdrawn from Bangladesh. A depression lies over east-central Bay and adjoining west central Bay. It is likely to intensify further and move in a northwesterly direction.
- Light (04-10 mm/d) to moderate (11-22 mm/d) rain/ thunder showers may occur at most places over Chattogram, Khulna, Barishal, Dhaka and Sylhet divisions at many places over Rangpur, Rajshahi and Mymensingh divisions with moderately heavy (23-43 mm/d) to heavy (44-88 mm/d) falls at places over the country.
- Day and night temperature may remain nearly unchanged over the country during this period.

(Signature)

(Kawsar Parvin)

Deputy Director

For Director

Phone: 029143703 (Office)

- Please visit- <http://bmd.gov.bd/operational> NWP for ten days forecast. User ID-test, password-test
- For iPhone: To download BMD weather app in your iPhone Please go to >app Stores> Write BMD Weather app> download> open. For Android: Please go to > Google play stores> Write BMD Weather app> Click Install.
- Please subscribe BMD's shortcode '16110' for daily weather update.[from any Grameen phone write START{space} DHK and send to 16110 and after confirmation write Y and send it to 16110 again.]

Short Weather description Period: 01.10.2018 to 07.10.2018

Maximum And Minimum Temperature (Range and Extreme)

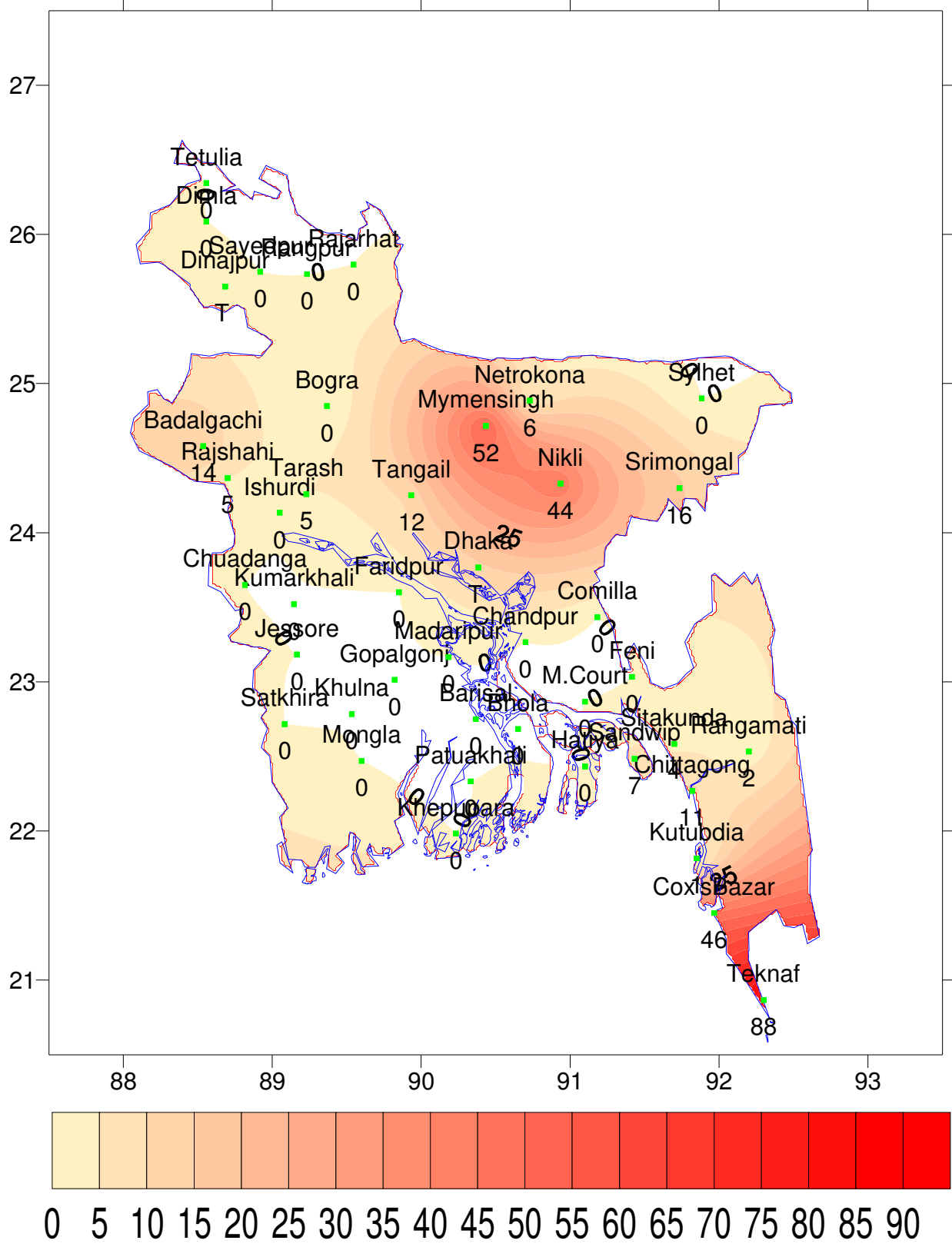
Divisions	Maximum temperature range in °C	Highest maximum temperature in °C	Minimum temperature Range in °C	Lowest minimum temperature in °C
Dhaka	32.6 - 36.1 °C	Dhaka 36.1 °C	24.1 - 28.1 °C	Madaripur 24.1 °C
Mymensingh	31.6 - 34.6 °C	Mymensingh 34.6 °C	23.5 - 26.5 °C	Netrokhona 23.5 °C
Chattogram	31.0 - 35.7 °C	Chandpur 35.7 °C	24.0 - 28.0 °C	Rangamati 24.0 °C
Sylhet	32.7 - 35.2 °C	Srimongal 35.2 °C	22.3 - 25.4 °C	Srimongal 22.3 °C
Rajshahi	32.0 - 36.0 °C	Rajshahi & Ishurdi 36.0 °C	22.8 - 26.6 °C	Rajshahi 22.8 °C
Rangpur	31.1 - 35.5 °C	Sayedpur 35.5 °C	21.3 - 26.0 °C	Tetulia 21.3 °C
Khulna	34.3 - 36.8 °C	Jashore 36.8 °C	23.2 - 26.6 °C	Jashore 23.2 °C
Barishal	34.0 - 36.5 °C	Bhola 36.5 °C	24.3 - 27.0 °C	Barisal 24.3 °C

Rainfall analysis and average temperature:-

Name of the Divisions	Name of the Stations	Total Rainfall in (mm)	Normal Rainfall in (mm)	Deviation in %	Total Rainy days	Average Max Humidity in %	Average Min Humidity in %	Average Max. temp in °C	Average Normal Max. temp in °C	Average Min. temp in °C	Average Normal Min. temp in °C
Dhaka	Dhaka	T	62	***	02	088	045	34.6	32.2	25.9	25.4
	Faridpur	0	60	-100	00	96	49	34.8	32.0	25	25.5
	Madaripur	0	43	-100	00	95	53	35.1	32.4	25.05	25.3
	Nikli	44	**	***	02	094	059	33.9	**	25.7	**
	Tangail	12	44	-73	01	095	051	34.2	32.0	25.1	24.6
	Gopalganj	0	**	***	00	096	047	34.5	**	24.9	**
Mymensingh	Mymensingh	52	91	-43	03	96	61	33.3	31.6	24.8	24.8
	Netrokona	6	**	***	01	097	061	32.9	**	25.0	**
Chattogram	Chattogram	11	84	-87	01	**	**	33.7	31.7	25.9	24.6
	Sitakunda	4	65	-94	2	**	**	**	32.2	**	24.7
	Rangamati	2	56	-96	01	79	38	33.6	31.8	24.4	23.9
	Cox's Bazar	46	71	-35	3	97	68	32.8	31.9	25.5	24.7
	Teknaf	88	71	24	2	**	**	**	31.2	**	24.2
	Hatiya	0	84	-100	00	100	65	34.1	31.1	25.9	25.1
	Sandw ip	7	74	***	02	**	**	**	31.3	**	24.9
	Kutubdia	1	60	-98	01	94	63	33.6	31.7	26.4	25.3
	Feni	0	52	-100	00	096	054	34.3	31.8	25.8	24.4
	M.Court	0	58	-100	00	96	52	33.1	31.4	26.5	25.0
Sylhet	Chandpur	0	55	***	00	094	051	035	32.0	026	25.4
	Cumilla	0	67	-100	00	097	054	33.9	31.9	25.5	24.5
Sylhet	Sylhet	0	72	-100	00	93	57	33.9	31.4	24.4	24.0
	Srimongal	16	54	-70	02	97	058	34.1	31.7	23.6	23.6
Rajshahi	Rajshahi	5	50	***	01	097	048	34.7	32.4	24.0	25.0
	Bogura	0	64	***	00	096	040	34.1	32.1	25.7	24.9
	Ishurdi	0	44	-100	00	**	**	**	32.3	**	24.9
	Badalgachi	14	**	***	01	100	055	33.2	**	24.0	**
	Tarash	5	**	***	01	97	42	33.9	**	25.1	**
Rangpur	Rangpur	0	78	-100	00	096	054	33.1	30.8	24.8	23.8
	Dinajpur	T	63	***	01	095	057	33.1	31.6	24.1	24.3
	Sayedpur	0	**	***	00	94	58	33.9	**	24.1	**
	Rajarhat	0	**	***	00	096	058	32.8	58	23.8	**
	Tetulia	0	**	***	00	095	055	32.5	**	22.5	**
	Dimla	0	**	***	00	**	**	**	**	**	**
Khulna	Khulna	0	55	-100	00	97	50	35.9	32.6	**	25.3
	Mongla	0	**	***	00	**	**	**	**	**	**
	Jashore	0	47	***	00	96	46	36.0	33.1	24.2	24.8
	Chuadanga	0	49	-100	00	97	49	35.4	32.9	24	25.1
	Satkhira	0	46	-100	00	097	040	35.2	32.6	25.0	25.1
	Kumarkhali	0	**	***	00	98	42	34.7	**	25.4	**

Analyses contained in this bulletin are based on preliminary * un-checked data. ** Data not received. *** Data not available

Spatial distribution of Rainfall (mm). Period (01-10-2018 to 07-10-2018)





গণপ্রজাতন্ত্রী বাংলাদেশ সরকার
বাংলাদেশ আবহাওয়া অধিদপ্তর
কৃষি আবহাওয়া মহাশাখা
আবহাওয়া ভবন, ই-২৪, আগারগাঁও, ঢাকা-১২০৭।

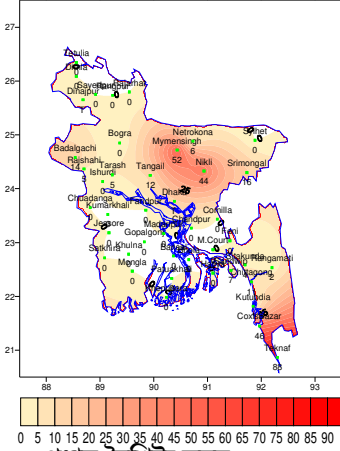
www.bmd.gov.bd

এজিএম-২৩.০৯.০০০০.০৩৫.৫১.০১১.১৮.৩৯

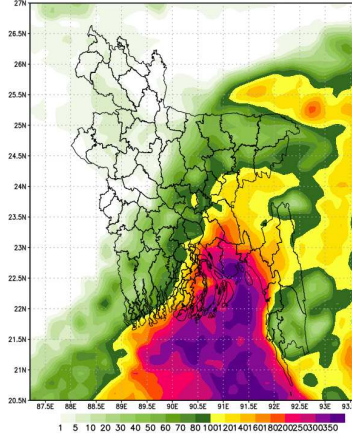
তারিখ: ০৮-১০-২০১৮ খ্রিঃ

পূর্বাভাসের সময়কাল: ০৮-১০-২০১৮ থেকে ১৪-১০-২০১৮

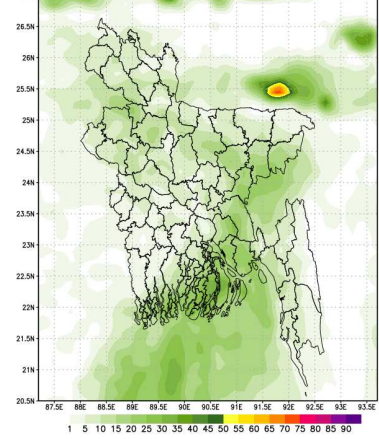
Spatial distribution of Rainfall (mm)
Period (01-10-2018 to 07-10-2018)



Simulated Rainfall (mm) (WRF model)
Period (08-10-2018 to 14-10-2018)



Extended outlook for accumulative rainfall (mm)
Period (15-10-2018 to 21-10-2018)



প্রধান বৈশিষ্ট্য সমূহঃ-

গত সপ্তাহে দেশের দৈনিক উজ্জ্বল সূর্যকিরণ কালের গড় ৭.৪৩ ঘন্টা ছিল।

গত সপ্তাহে দেশের দৈনিক বাষ্পীভবনের গড় ৩.৭৩ মিঃ মিঃ ছিল।

আবহাওয়ার পূর্বাভাসঃ ০৮-১০-২০১৮ থেকে ১৪-১০-২০১৮ ইং পর্যন্ত।

এ সপ্তাহে দৈনিক উজ্জ্বল সূর্য কিরণ কাল ৫.৫০ থেকে ৭.০০ ঘন্টার মধ্যে থাকতে পারে।

আগামী সপ্তাহের বাষ্পীভবনের দৈনিক গড় ৩.৫০ মিঃ মিঃ থেকে ৪.৫০ মিঃ মিঃ থাকতে পারে।

- দক্ষিণ পশ্চিম মৌসুমী বায়ু বাংলাদেশ থেকে বিদায় নিয়েছে। পূর্ব মধ্য বঙ্গোপসাগর ও তৎসংলগ্ন পশ্চিম- মধ্য বঙ্গোপসাগরে একটি নিম্নচাপ অবস্থান করছে। এটি আরো ঘনীভূত হয়ে উত্তর-পশ্চিম দিকে অগ্রসর হতে পারে।
- চট্টগ্রাম, খুলনা, বরিশাল, ঢাকা ও সিলেট বিভাগের অধিকাংশ স্থানে এবং রংপুর, রাজশাহী ও ময়মনসিংহ বিভাগের অনেক স্থানে হালকা (০৪-১০ মিঃ মিঃ/দিন) থেকে মাঝারি (১১-২২ মিঃ মিঃ/দিন) ধরণের বৃষ্টি/বজ্রবৃষ্টি হতে পারে। সেই সাথে দেশের কোথায় কোথায় মাঝারি ধরণের ভারী (২৩-৪৩ মিঃ মিঃ/দিন থেকে ভারী (৪৪-৮৮ মিঃ মিঃ/দিন) বর্ষণ হতে পারে।
- এ সময়ে সারাদেশে দিন ও রাতের তাপমাত্রা প্রায় অপরিবর্তিত থাকতে পারে।

স্বাক্ষর

(কোওসার পারভীন)

উপপরিচালক

পরিচালকের পক্ষে

টেলিফোন: ০২৯১৪৩৭০৩ (অফিস)

- Please visit- <http://bmd.gov.bd/operational> NWP for ten days forecast.
User ID-test, password-test
- For I Phone: To download BMD weather app in your I phone
Please go to>app Stores> Write BMD Weather app> download> open.
For Android: Please go to > Google play stores> Write BMD Weather app> Click Install.
- Please subscribe BMD's shortcode '16110' for daily weather update.
[from any Grameen phone write START{space} DHK and send to 16110 and after confirmation write Y and send it to 16110 again.]

সংক্ষিপ্ত আবহাওয়া বিবরণী, সমূহ ০১-১০-২০১৮ থেকে ০৭-১০-২০১৮

বিভাগ	সর্বোচ্চ তাপমাত্রার পরিসর	সর্বোচ্চ তাপমাত্রা °সেঃ	সর্বনিম্ন তাপমাত্রার পরিসর °সেঃ	সর্বনিম্ন তাপমাত্রা °সেঃ
ঢাকা	৩২.৬ - ৩৬.১ °সেঃ	৩৬.১ °সেঃ	২৪.১ - ২৮.১ °সেঃ	২৪.১ °সেঃ
ময়মনসিংহ	৩১.৬ - ৩৪.৬ °সেঃ	৩৪.৬ °সেঃ	২৩.৫ - ২৬.৫ °সেঃ	২৩.৫ °সেঃ
চট্টগ্রাম	৩১.০ - ৩৫.৭ °সেঃ	৩৫.৭ °সেঃ	২৪.০ - ২৮.০ °সেঃ	২৪.০ °সেঃ
সিলেট	৩২.৭ - ৩৫.২ °সেঃ	৩৫.২ °সেঃ	২২.৩ - ২৫.৪ °সেঃ	২২.৩ °সেঃ
রাজশাহী	৩২.০ - ৩৬.০ °সেঃ	৩৬.০ °সেঃ	২২.৮ - ২৬.৬ °সেঃ	২২.৮ °সেঃ
রংপুর	৩১.১ - ৩৫.৫ °সেঃ	৩৫.৫ °সেঃ	২১.৩ - ২৬.০ °সেঃ	২১.৩ °সেঃ
খুলনা	৩৪.৩ - ৩৬.৮ °সেঃ	৩৬.৮ °সেঃ	২৩.২ - ২৬.৬ °সেঃ	২৩.২ °সেঃ
বরিশাল	৩৪.০ - ৩৬.৫ °সেঃ	৩৬.৫ °সেঃ	২৪.৩ - ২৭.০ °সেঃ	২৪.৩ °সেঃ

বৃষ্টিপাত বিশ্লেষণ এবং ঋতাবিক তাপমাত্রা :

বিভাগের নাম	স্টেশনের নাম	মোট বৃষ্টিপাত (মিঃমিঃ)	ঋতাবিক বৃষ্টিপাত (মিঃমিঃ)	বিচ্যুতি (%)	মোট বৃষ্টিপাতের দিন	সর্বোচ্চ গড় আর্দ্রতা (%)	সর্বোচ্চ আর্দ্রতা (%)	গড় সর্বোচ্চ তাপমাত্রা (ডিগ্রী সেঃ)	গড় ঋতাবিক তাপমাত্রা (ডিগ্রী সেঃ)	সর্বোচ্চ গড় তাপমাত্রা (ডিগ্রী সেঃ)	সর্বোচ্চ ঋতাবিক গড় তাপমাত্রা (ডিগ্রী সেঃ)
ঢাকা	ঢাকা	৫২	৬২	***	০২	০৮৮	০৪৫	৩৪.৬	৩২.২	২৫.৯	২৫.৪
	ফরিদপুর	০	৬০	-১০০	০০	৯৬	৪৯	৩৪.৮	৩২.০	২৫	২৫.৫
	মাদারীপুর	০	৪৩	-১০০	০০	৯৫	৫৩	৩৫.১	৩২.৪	২৫.০৫	২৫.৩
	নিকলী	৪৪	**	***	০২	০৯৪	০৫৯	৩৩.৯	**	২৫.৭	**
	টাঙ্গাইল	১২	৪৪	-৭৩	০১	০৯৫	০৫১	৩৪.২	৩২.০	২৫.১	২৪.৬
	গোপালগঞ্জ	০	**	***	০০	০৯৬	০৪৭	৩৪.৫	**	২৪.৯	**
ময়মনসিংহ	ময়মনসিংহ	৫২	৯১	-৪৩	০৩	৯৬	৬১	৩৩.৩	৩১.৬	২৪.৮	২৪.৮
	নেত্রকোনা	৬	**	***	০১	০৯৭	০৬১	৩২.৯	**	২৫.০	**
চট্টগ্রাম	চট্টগ্রাম	১১	৮৪	-৮৭	০১	**	**	৩৩.৭	৩১.৭	২৫.৯	২৪.৬
	সীতাকুন্ড	৪	৬৫	-৯৪	২	**	**	**	৩২.২	**	২৪.৭
	রাঙ্গামাটি	২	৫৬	-৯৬	০১	৭৯	৩৮	৩৩.৬	৩১.৮	২৪.৪	২৩.৯
	কক্সবাজার	৪৬	৭১	-৩৫	৩	৯৭	৬৮	৩২.৮	৩১.৯	২৫.৫	২৪.৭
	টেকনাফ	৮৮	৭১	২৪	২	**	**	**	৩১.২	**	২৪.২
	হাতিয়া	০	৮৪	-১০০	০০	১০০	৬৫	৩৪.১	৩১.১	২৫.৯	২৫.১
	সন্দ্বীপ	৭	৭৪	***	০২	**	**	**	৩১.৩	**	২৪.৯
	কুতুবদিয়া	১	৬০	-৯৮	০১	৯৪	৬৩	৩৩.৬	৩১.৭	২৬.৪	২৫.৩
	ফেনী	০	৫২	-১০০	০০	০৯৬	০৫৪	৩৪.৩	৩১.৮	২৫.৮	২৪.৪
	মাইজদী কোট	০	৫৮	-১০০	০০	৯৬	৫২	৩৩.১	৩১.৪	২৬.৫	২৫.০
	চাঁদপুর	০	৫৫	***	০০	০৯৪	০৫১	৩৩.৫	৩২.০	০২৬	২৫.৪
	কুমিল্লা	০	৬৭	-১০০	০০	০৯৭	০৫৪	৩৩.৯	৩১.৯	২৫.৫	২৪.৫
সিলেট	সিলেট	০	৭২	-১০০	০০	৯৩	৫৭	৩৩.৯	৩১.৪	২৪.৪	২৪.০
	শ্রীমঙ্গল	১৬	৫৪	-৭০	০২	৯৭	০৫৮	৩৪.১	৩১.৭	২৩.৬	২৩.৬
রাজশাহী	রাজশাহী	৫	৫০	***	০১	০৯৭	০৪৮	৩৪.৭	৩২.৪	২৪.০	২৫.০
	বগুড়া	০	৬৪	***	০০	০৯৬	০৪০	৩৪.১	৩২.১	২৫.৭	২৪.৯
	ঈশ্বরদী	০	৪৪	-১০০	০০	**	**	**	৩২.৩	**	২৪.৯
	বদলগাছী	১৪	**	***	০১	১০০	০৫৫	৩৩.২	**	২৪.০	**
রংপুর	তাড়াশ	৫	**	***	০১	৯৭	৪২	৩৩.৯	**	২৫.১	**
	রংপুর	০	৭৮	-১০০	০০	০৯৬	০৫৪	৩৩.১	৩০.৮	২৪.৮	২৩.৮
	দিনাজপুর	৬৩	***	***	০১	০৯৫	০৫৭	৩৩.১	৩১.৬	২৪.১	২৪.৩
	সৈয়দপুর	০	**	***	০০	৯৪	৫৮	৩৩.৯	**	২৪.১	**
	রাজারহাট	০	**	***	০০	০৯৬	০৫৮	৩২.৮	৫৮	২৩.৮	**
	তেতুলিয়া	০	**	***	০০	০৯৫	০৫৫	৩২.৫	**	২২.৫	**
খুলনা	ডিমলা	০	**	***	০০	**	**	**	**	**	**
	খুলনা	০	৫৫	-১০০	০০	৯৭	৫০	৩৫.৯	৩২.৬	**	২৫.৩
	মংলা	০	**	***	০০	**	**	**	**	**	**
	যশোর	০	৪৭	***	০০	৯৬	৪৬	৩৬.০	৩৩.১	২৪.২	২৪.৮
	চুমাড়া	০	৪৯	-১০০	০০	৯৭	৪৯	৩৫.৪	৩২.৯	২৪	২৫.১
	সাতক্ষীরা	০	৪৬	-১০০	০০	০৯৭	০৪০	৩৫.২	৩২.৬	২৫.০	২৫.১
বরিশাল	কুমারখালী	০	**	***	০০	৯৮	৪২	৩৪.৭	**	২৫.৪	**
	বরিশাল	০	৬৩	-১০০	০০	০৯৯	০৪৯	৩৪.৯	৩২.০	২৫.৩	২৫.০
	ভোলা	০	৫৭	-১০০	০০	০৯৮	০৫১	৩৫.৩	৩১.৭	২৫.৯	২৫.২
	পটুয়াখালী	০	৫৯	-১০০	০০	০৯৮	০৫০	৩৪.৮	৩১.৮	২৬.৪	২৪.৯
খেপুপাড়া	০	৬২	-১০০	০০	৯৮	৫২	৩৪.৯	৩১.৫	২৬.২	২৫.১	

N.B .Analyses contained in this bulletin are based on preliminary * un-checked data. ** Data not received. *** Data not available.

বৃষ্টিপাতের স্থানিক বন্টন (মি.মি.), সময়কাল (০১-১০-২০১৮ হতে ০৭-১০-২০১৮ খ্রিঃ)

