



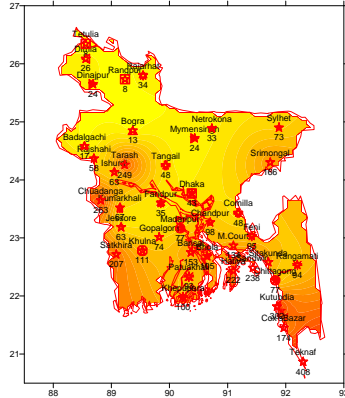
Government of the People's Republic of Bangladesh  
Bangladesh Meteorological Department  
(Agro-meteorology Division)  
Meteorological Complex, Agargaon, Dhaka-1207.

Agm-3 (2)/2016/31

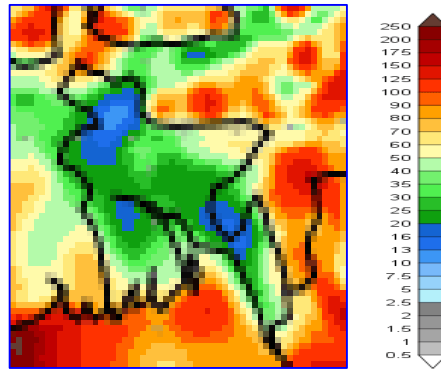
Issue date: 16-08-2016

**Forecast for the period: 16.08.2016 to 22.08.2016**

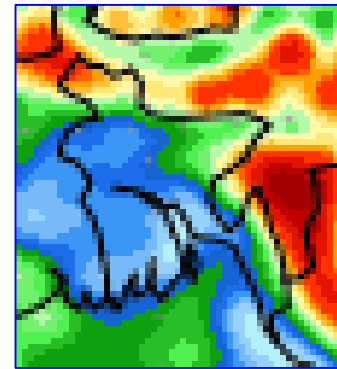
Spatial distribution of Rainfall  
(Period: 16-08-2016 to 22-08-2016)



Accumulative Rainfall forecast  
(Period: 22-08-2016 to 31-08-2016)



Extended Outlook for accumulative rain  
(Period: 01-09-2016 to 07-09-2016)



**Highlights:**

Country average of bright sunshine hour was 3.68 hours per day during last week.

Country average of free water loss during the previous week was 3.41 mm per day.

**Weather Forecast and Advisory for the Period of 16.08.2016 to 22.08.2016.**

Bright sunshine hour is expected to be between 3.50 to 5.50 hours per day during this week.

Average of free water loss during the next week is expected to be between 3.0 mm to 4.0 mm per day.

- The Low over North Bay and adjoining area intensified into a well-marked low over the same area. The axis of monsoon through runs through Punjab, Hariyana, Uttar Pradesh, Bihar, West Bengal, Centre of the low and thence northeastwards to Assam across southeastern part of Bangladesh. Monsoon is fairly active over Bangladesh and moderate to strong over North Bay.
- Light (04-10mm) to moderate (11-22mm) rain/thunder shower may occur at many places over khulna, Rajshahi and Dhaka divisions and at a few places elsewhere over the country. With a chance of isolated moderately heavy (22-44mm) falls at places over coastal region during this period.
- Rainfall will decrease over catchment area of all rivers basins during this period.
- Slight rise in day and night temperature are expected over the country during this period.

*Ayesha*

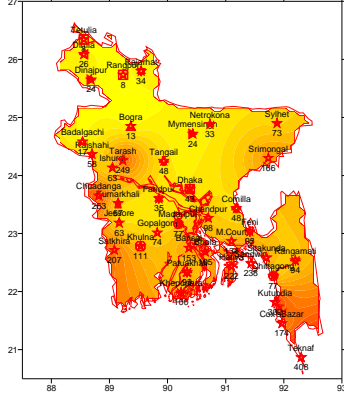
(Mossamat Ayesha Khatun)  
Deputy Director  
For Director  
Phone: 8130305(Office)

N.B-Visit BMD Website – [www.bmd.gov.bd](http://www.bmd.gov.bd) for colored digital map.

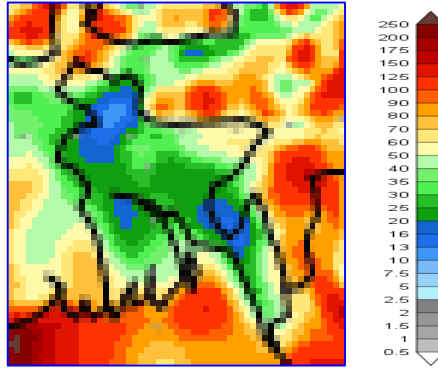
## Bengali Version

পূর্বাভাস, সময়: ১৬-০৮-২০১৬ থেকে ২২-০৮-২০১৬

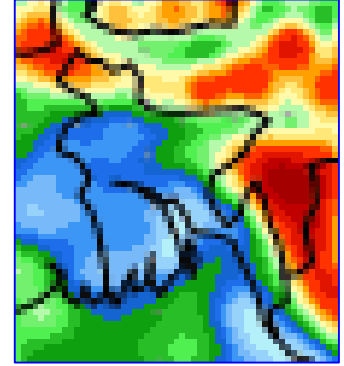
Spatial distribution of Rainfall  
(Period: 16-08-2016 to 22-08-2016)



Accumulative Rainfall forecast  
(Period: 22-08-2016 to 31-08-2016)



Extended Outlook for accumulative rain  
(Period: 01-09-2016 to 07-09-2016)



### প্রধান বৈশিষ্ট্য সমূহঃ-

গত সপ্তাহে দেশের দৈনিক উজ্জ্বল সূর্যকিরণ কালের গড় ৩.৬৮ ঘন্টা ছিল।  
গত সপ্তাহে দেশের দৈনিক বাষ্পীভবনের গড় ৩.৪১ মিঃ মিঃ ছিল।

### আবহাওয়ার পূর্বাভাসঃ- ১৬-০৮-২০১৬ থেকে ২২-০৮-২০১৬ ইং পর্যন্ত।

এ সপ্তাহে দৈনিক উজ্জ্বল সূর্য কিরণ কাল ৩.৫০ থেকে ৫.৫০ ঘন্টার মধ্যে থাকতে পারে।  
আগামী সপ্তাহের বাষ্পীভবনের দৈনিক গড় ৩.০ মিঃ মিঃ থেকে ৪.০ মিঃমিঃ থাকতে পারে।

- উত্তর বঙ্গোপসাগর ও তৎসংলগ্ন এলাকায় অবস্থানরত লঘুচাপটি একই এলাকায় সুস্পষ্ট লঘুচাপে পরিণত হয়েছে। মৌসুমী বায়ুর অক্ষ পাঞ্জাব, হরিয়ানা, উত্তর প্রদেশ, বিহার, পশ্চিমবঙ্গ, লঘুচাপের কেন্দ্রস্থল ও বাংলাদেশের দক্ষিণাঞ্চল হয়ে উত্তর-পূর্ব দিকে আসাম পর্যন্ত বিস্তৃত। মৌসুমী বায়ু বাংলাদেশের উপর মোটামুটি সক্রিয় এবং উত্তর বঙ্গোপসাগরে মাঝারী থেকে প্রবল অবস্থায় বিরাজ করছে।
- এ সময়ে খুলনা, রাজশাহী ও ঢাকা বিভাগের অনেক স্থানে এবং দেশের অন্যত্র কিছু কিছু স্থানে হালকা (০৪-১০ মি.মি.) থেকে মাঝারী (১১-২২ মি.মি.) ধরণের বৃষ্টি/বজ্র-বৃষ্টি হতে পারে। সেই সাথে উপকূলীয় এলাকার কোথাও কোথাও বিচ্ছিন্নভাবে মাঝারী ধরণের ভারী (২২-৪৪ মি.মি.) বর্ষণের সম্ভবনা রয়েছে।
- এ সময়ে সকল নদী অববাহিকায় বৃষ্টিপাতের পরিমাণ হ্রাস পেতে পারে।
- এ সময়ে দিন ও রাতের তাপমাত্রা সামান্য বৃদ্ধি পেতে পারে।

Ayesha

(মোসাম্মৎ আয়শা খাতুন)  
উপ-পরিচালক  
পরিচালকের পক্ষে  
ফোনঃ ৮১৩০৩০৫(দপ্তর)

বিঃ দ্রঃ- পূর্বাভাসের ডিজিটাল map দেখতে visit করুন- [www.bmd.gov.bd](http://www.bmd.gov.bd)

**Short Weater Description, Period: 15.08.2016 to 21.08.2016**

**MAXIMUM TEMPERATURE**

Divisions	Temperature Range in °C	Highest Maximum in °C
Dhaka	27.3-34.5 <sup>0</sup> C	Faridpur 34.5 <sup>0</sup> C
Mymensingh	29.4-33.0 <sup>0</sup> C	Mymensingh 33.0 <sup>0</sup> C
Chittagong	24.3-34.2 <sup>0</sup> C	Chandpur 34.2 <sup>0</sup> C
Sylhet	29.8-35.4 <sup>0</sup> C	Sylhet 35.4 <sup>0</sup> C
Rajshahi	27.5-35.6 <sup>0</sup> C	Rajshahi 35.6 <sup>0</sup> C
Rangpur	<b>32.0-35.4<sup>0</sup>C</b>	Tetulia 35.4 <sup>0</sup> C
Khulna	26.2-35.2 <sup>0</sup> C	Jessore & Kumarkhali 35.2 <sup>0</sup> C
Barisal	28.0-33.2 <sup>0</sup> C	Barisal 32.7 <sup>0</sup> C

**MINIMUM TEMPERATURE**

Divisions	Temperature Range in °C	Lowest minimum in °C
Dhaka	24.5-28.0 <sup>0</sup> C	Tangail 24.5 <sup>0</sup> C
Mymensingh	25.6-27.8 <sup>0</sup> C	Netrokona 25.6 <sup>0</sup> C
Chittagong	23.5-27.5 <sup>0</sup> C	Teknaf 23.5 <sup>0</sup> C
Sylhet	25.2-26.9 <sup>0</sup> C	Srimongal 25.2 <sup>0</sup> C
Rajshahi	25.0-28.3 <sup>0</sup> C	Tarash 25.0 <sup>0</sup> C
Rangpur	25.0-28.0 <sup>0</sup> C	Tetulia 25.0 <sup>0</sup> C
Khulna	24.7-28.3 <sup>0</sup> C	Kumarkhali 24.7 <sup>0</sup> C
Barisal	24.5-28.1 <sup>0</sup> C	Khepupara 24.5 <sup>0</sup> C

**Rainfall analysis and average temperature: -**

Name of the Divisions	Name of the Stations	Total Rainfall in (mm)	Normal Rainfall in (mm)	Deviation in %	Total Rainy days	Average Max Humidity in %	Average M in Humidity in %	Average Max. temp in °C	Average Normal Max. temp in °C	Average M in. temp in °C	Average Normal Min. temp in °C
Dhaka	Dhaka	43	78	-45	07	092	069	32.4	32.0	26.8	26.4
	Faridpur	35	57	-39	06	097	073	32.4	31.7	26.6	26.3
	Madaripur	77	74	4	06	098	074	31.2	31.9	26.1	25.4
	Tangail	48	53	-9	04	094	071	32.6	31.9	25.7	26.1
	Gopalganj	74	**	***	05	097	077	30.9	**	26.2	**
Mymensingh	Mymensingh	24	76	-68	07	092	070	32.2	31.7	26.9	26.2
	Netrokona	33	**	***	05	090	069	31.8	**	26.6	**
Chittagong	Chittagong	77	132	-42	07	**	**	030	31.4	026	25.3
	Sitakunda		122	-100		**	**	**	31.2	**	25.4
	Rangamati	94	87	8	06	100	064	030	31.6	025	24.9
	Cox'sBazar	174	166	5	06	096	085	29.4	30.6	25.4	25.2
	Teknaf	408	224	82	07	100	068	27.5	29.9	21.6	25.2
	Hatiya	222	143	55	07	099	073	23.3	30.6	25.6	25.6
	Sandw ip	238	160	49	07	098	086	29.7	30.4	25.4	25.6
	Kutubdia	302	113	167	07	094	080	27.8	30.5	25.5	25.7
	Feni	95	119	-20	07	096	074	30.8	31.3	25.4	25.2
	M.Court	134	140	-4	07	097	080	31.5	31.1	26.2	25.7
	Chandpur	98	69	42	05	095	076	32.0	31.7	26.1	26.1
Sylhet	Comilla	48	82	-41	04	094	074	31.3	31.8	26.2	25.7
	Sylhet	73	141	-48	07	095	068	34.0	32.3	26.3	25.4
Rajshahi	Srimongal	166	74	124	06	098	064	33.3	32.4	21.89	24.8
	Rajshahi	58	49	18	03	097	070	33.6	32.6	26.6	25.9
	Bogra	13	61	-79	03	096	064	32.9	32.6	027	26.6
	Ishurdi	63	46	37	04	096	060	32.3	32.5	26.5	26.4
	Badalgachi	17	**	***	04	096	061	32.3	**	26.7	**
Rangpur	Tarash	249	**	***	04	099	068	032	**	026	**
	Rangpur	8	77	-90	04	093	065	33.5	32.3	027	26.3
	Dinajpur	24	74	-68	06	096	061	33.5	32.5	27.1	26.4
	Rajarhat	34	**	***	04	094	068	33.0	**	27.0	**
	Tetulia	8	**	***	04	094	064	33.8	**	26.2	**
Khulna	Dimla	26	**	***	05	093	068	33.4	**	26.9	**
	Khulna	111	61	82	05	098	075	32.2	32.1	26.5	26.4
	Jessore	63	52	21	04	096	060	32.3	32.7	26.5	26.2
	Chuadanga	263	54	387	06	097	076	32.1	32.9	26.2	26.4
	Satkhira	207	61	239	04	098	064	31.9	32.3	026	26.4
Barisal	Kumarkhali	67	**	***	05	095	072	32.3	**	26.2	**
	Barisal	153	80	91	06	100	083	31.2	31.3	25.8	25.8
	Bhola	105	82	28	06	098	084	30.8	31.3	26	26.1
	Patuakhali	93	112	-17	07	099	082	031	31.2	026	26.2
	Khepupara	100	101	-1	06	097	080	31.4	30.9	26.2	25.9

N.B. Analyses contained in this bulletin are based on preliminary un-checked data. \*\* Data not received. \*\*\* Data not available.