



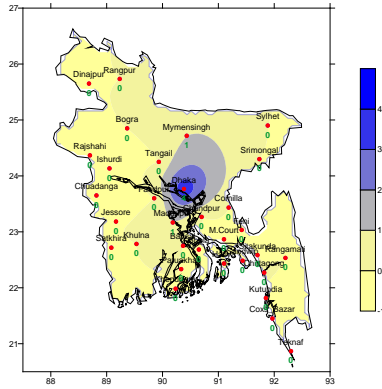
Government of the People's Republic of Bangladesh
Bangladesh Meteorological Department
(Agro-meteorology Division)
Meteorological Complex, Agargaon, Dhaka-1207.

Agm-3 (2)/2015/07

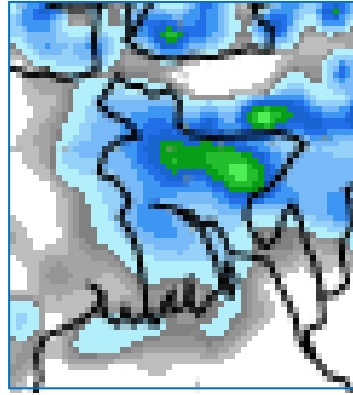
Issue date: 15-02-2015

Forecast for the period:15.02.2015 to 21.02.2015

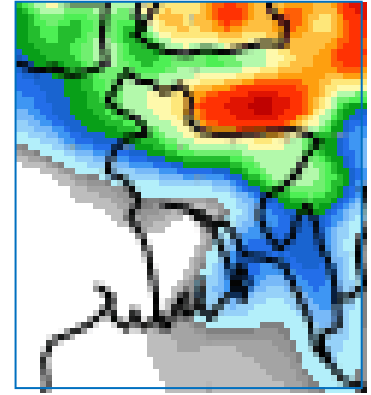
Spatial distribution of Rainfall
(Period: 08-02-2015 to 14-02-2015)



Accumulative Rainfall forecast
(Period: 15-02-2015 to 21-02-2015)



Extended Outlook for accumulative rainfall
(Period: 22-02-2015 to 28-02-2015)



Highlights:

Country average of bright sunshine hour was 7.00 hours per day during the last week.

Country average of free water loss during the previous week was 2.95 mm per day.

Weather forecast and Advisory for the period of 15.02.2015 to 21.02.2015.

Bright sunshine hour is expected to be between 6.0 to 7.0 hours per day during this week.

Average of free water loss during the next week is expected to be between 2.0 mm to 3.0 mm per day over the country during this period.

- Seasonal low lies over South Bay.
- Light (4-10 mm) rain may occur at Dhaka, Sylhet, Rangpur and Rajshahi divisions and one or two places elsewhere over the country during the first half of this period.
- Weather may remain mainly dry with partly cloudy sky over the country during the second half of this period.
- Light fog may occur from mid-night till morning over northern part and river basin areas of the country during this period.
- Slight fall in day and night temperatures are expected over the country during the first half and slight rise in day and night temperature are expected over the country during the second half of this period.
- Weather condition of this week may be favorable for applying fertilizer.

(Mahnaz Khan)

Deputy Director

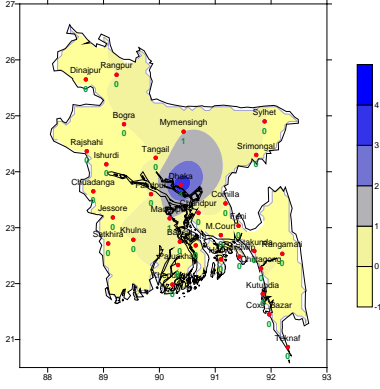
For Director

Phone: 8130305(Office)

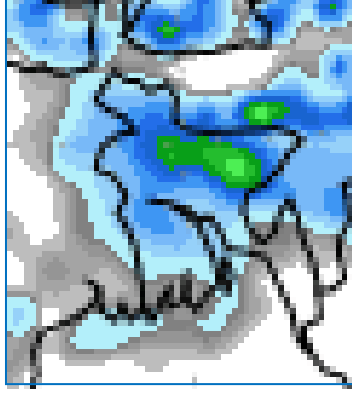
Bangla Version

পূর্বাভাস, সময়: ১৫-০২-২০১৫ থেকে ২১-০২-২০১৫

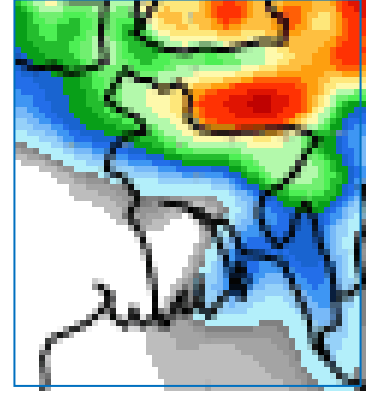
Spatial distribution of Rainfall
(Period: 08-02-2015 to 14-02-2015)



Accumulative Rainfall forecast
(Period: 15-02-2015 to 21-02-2015)



Extended Outlook for accumulative rainfall
(Period: 22-02-2015 to 28-02-2015)



প্রধান বৈশিষ্ট্য সমূহ:-

গত সপ্তাহে দেশের দৈনিক উজ্জ্বল সূর্যকিরণ কালের গড় ৭.০ ঘন্টা ছিল।

গত সপ্তাহে দেশের দৈনিক বাষ্পীভবনের গড় ২.৯৫ মিঃ মিঃ ছিল।

আবহাওয়া পূর্বাভাসঃ- ১৫-০২-২০১৫ থেকে ২১-০২-২০১৫ ইং পর্যন্ত।

এ সপ্তাহে দৈনিক উজ্জ্বল সূর্য কিরণ কাল ৬.০ থেকে ৭.০ ঘন্টার মধ্যে থাকতে পারে।

এ সপ্তাহে সারাদেশের বাষ্পীভবনের দৈনিক গড় মান ২.০ মিঃ মিঃ থেকে ৩.০ মিঃমিঃ থাকতে পারে।

- মৌসুমী লঘুচাপটি দক্ষিণ বঙ্গোপসাগরে অবস্থান করছে।
- এ সময়ের প্রথমার্ধে ঢাকা, সিলেট, রংপুর এবং রাজশাহী বিভাগের কিছু কিছু জায়গায় এবং দেশের অন্যত্র দু'এক জায়গায় হালকা (৪-১০মি.মি) বৃষ্টি হতে পারে।
- এ সময়ের দ্বিতীয়ার্ধে সারাদেশের আকাশ আংশিক মেঘলাসহ আবহাওয়া প্রধানতঃ শুষ্ক থাকতে পারে।
- এ সময়ে দেশের উত্তরাঞ্চল ও নদী অববাহিকায় মধ্যরাত থেকে সকাল পর্যন্ত হালকা কুয়াশা পড়তে পারে।
- এ সময়ের প্রথমার্ধে সারাদেশের দিন ও রাতের তাপমাত্রা সামান্য হ্রাস এবং দ্বিতীয়ার্ধে দিন ও রাতের তাপমাত্রা সামান্য বৃদ্ধি পেতে পারে।
- এ সময়ের আবহাওয়া সার প্রয়োগের উপযোগী থাকতে পারে।

(Signature)

(মাহ্নাজ খান)

উপ-পরিচালক

পরিচালকের পক্ষে

ফোনঃ ৮১৩০৩০৫(দপ্তর)

বিঃ দ্রঃ- পূর্বাভাসের ডিজিটাল map দেখতে visit করুন- www.bmd.gov.bd

Short Weather Description, Period: 08.02.2015 to 14.02.2015

No rainfall was recorded over the country during the period except at Dhaka, Mymensingh and Madaripur in Dhaka division. Highest maximum temperature was recorded in Dhaka Division 25.2-28.4°C, Chittagong Division 26.0-31.8°C, Sylhet Division 27.0-29.1°C, Rajshahi Division 26.0-28.3°C, Rangpur Division 25.0-27.0°C, Khulna Division 26.0-28.8°C and Barisal Division 27.0-30.0°C.

Extreme maximum temperature was recorded at Dhaka in Dhaka Division 28.4°C at Teknaf in Chittagong Division 31.8°C, at Sylhet in Sylhet Division 29.1°C, at Bogra in Rajshahi Division 28.3°C, at Dinajpur in Rangpur Division 27.0°C, at Khulna & Jessore in Khulna Division 28.8°C and at Khepupara in Barisal Division 30.0°C.

Lowest minimum temperature was recorded in Dhaka Division 10.2-17.0°C, Chittagong Division 10.1-20.0°C, in Sylhet Division 8.5-14.5°C, in Rajshahi Division 9.1-14.4°C, in Rangpur Division 11.0-14.3°C, in Khulna Division 9.8-16.5°C and in Barisal Division 11.4-16.8°C.

Extreme minimum temperature was recorded at Tangail in Dhaka Division 10.2°C, at Sitakunda in Chittagong Division 10.1°C, at Srimangal in Sylhet Division 8.5°C, at Rajshahi in Rajshahi Division 9.1°C, at Rangpur in Rangpur division 11.0°C, at Jessore in Khulna Division 9.8°C and at Bhola in Barisal Division 11.4°C.

Rainfall analysis and average temperature: -

Name of the Divisions	Name of the Stations	Total Rainfall in (mm)	Normal Rainfall in (mm)	Deviation in %	Total Rainy days	Average Max Humidity in %	Average Min Humidity in %	Average Max. temp in °C	Average Normal Max. temp in °C	Average Min. temp in °C	Average Normal Min. temp in °C
Dhaka	Dhaka	4	4	0	01	086	034	26.9	27.8	15.0	15.3
	Mymensingh	1	3	-67	01	097	047	26.2	26.9	13.2	14.6
	Faridpur	0	6	-100	00	097	037	27.0	27.2	12.9	14.5
	Madaripur	1	3	-67	01	**	**	**	27.9	**	14.4
	Tangail	0	4	-100	00	094	040	26.4	27.5	12.1	14.4
Chittagong	Chittagong	0	2	-100	00	**	**	28.8	28.1	16.1	15.8
	Sitakunda	0	1	-100	00	**	**	**	28.6	**	14.1
	Rangamati	0	1	-100	00	**	**	**	28.5	**	14.9
	Cox's Bazar	0	2	-100	00	896	039	29.3	28.9	17.6	16.9
	Teknaf	0	2	-100	00	**	**	**	29.2	**	16.6
	Hatiya	0	2	-100	00	099	044	27.8	27.6	14.4	16.2
	Sandw ip	0	1	-100	00	095	037	27.3	27.3	15.0	16.3
	Kutubdia	0	1	-100	00	086	046	27.0	27.4	16.6	17.0
	Feni	0	2	-100	00	**	**	**	28.1		15.0
	M.Court	0	3	-100	00	098	041	27.1	27.6	15.1	15.4
	Chandpur	0	4	-100	00	**	**	**	27.4	**	15.5
	Comilla	0	3	-100	00	096	039	27.4	27.4	13.8	15.0
Sylhet	Sylhet	0	3	-100	00	094	033	28.2	27.6	13.6	14.4
	Srimongal	0	4	-100	00	**	**	**	28.1	**	12.2
Rajshahi	Rajshahi	0	4	-100	00	098	036	27.2	27.5	11.5	13.3
	Bogra	0	3	-100	00	095	025	27.2	27.0	12.8	14.1
	Ishurdi	0	3	-100	00	097	028	26.6	26.9	11.5	12.8
Rangpur	Rangpur	0	2	-100	00	095	043	25.9	25.5	12.4	12.9
	Dinajpur	0	2	-100	00	096	028	26.0	26.3	12.6	12.7
Khulna	Khulna	0	3	-100	00	096	040	28.1	28.2	14.6	14.9
	Jessore	0	5	-100	00	097	031	28.2	28.1	12.7	14.2
	Chuadanga	0	6	-100	00	096	044	27.0	27.8	11.5	14.1
	Satkhira	0	4	-100	00	097	028	27.8	28.2	14.3	15.3
Barisal	Barisal	0	4	-100	00	100	045	27.8	28.0	13.3	14.5
	Bhola	0	3	-100	00	099	040	27.9	28.1	13.4	15.1
	Patuakhali	0	3	-100	00	098	038	28.6	28.3	14.5	15.9
	Khepupara	0	2	-100	00	098	031	28.8	28.3	14.7	16.1

N.B. Analyses contained in this bulletin are based on preliminary un-checked data. ** Data not received. *** Data not available.