

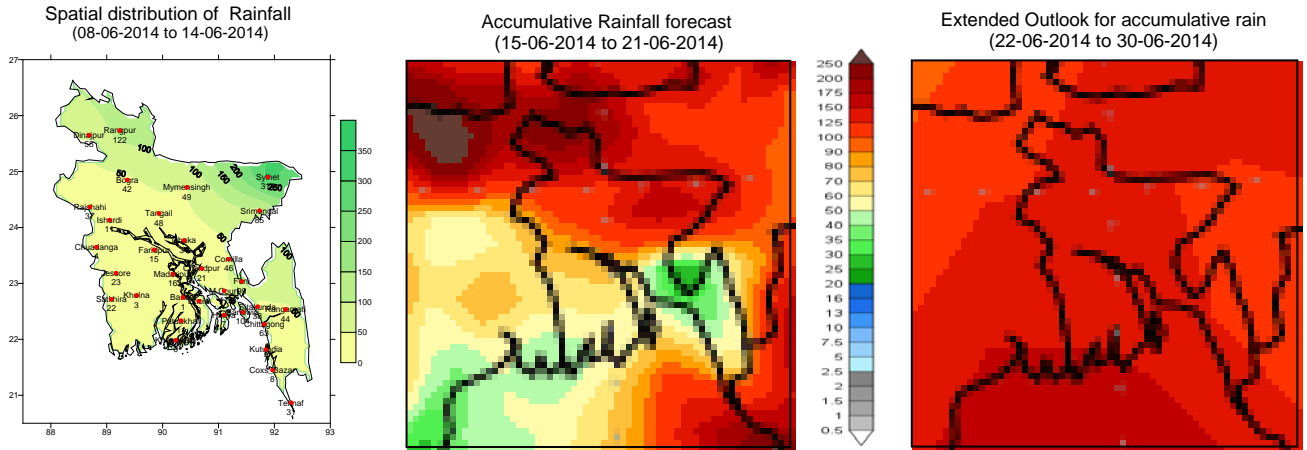


Government of the Peoples' Republic of Bangladesh
Bangladesh Meteorological Department
(Agro-meteorology Division)
Meteorological Complex, Agargaon, Dhaka-1207.

Agm-3 (2)/2014/ 23

Issue date: 15-06-2014

Forecast for the period: 15.06.2014 to 21.06.2014



Highlights:

Country average of bright sunshine hour was 5.65 hours per day during the last week.

Country average of free water loss during the previous week was averaged 4.21 mm per day.

Weather forecast and Advisory for the period of 15.06.2014 to 21.06.2014.

Bright sunshine hour is expected to be between 4.50 to 5.50 hours per day during this week.

Average of free water loss during the next week is expected to be between 3.25 mm to 4.25 mm per day.

- Westerly low lies over West Bengal and adjoining area extending its trough to North Bay. Southwest monsoon has advanced up to central part of Bangladesh. It may set all over the country during this period.
- Light (4-10 mm) to moderate (10-22 mm) rain/thundershower may occur at many places over Rangpur, Sylhet and Dhaka divisions and few places elsewhere over the country with a chance of isolated moderately heavy (22-44 mm) falls with temporary gusty wind during this period.
- Day and night temperature may remain nearly unchanged over the country during this period.
- Weather condition of the first half of this week may be favourable for harvest and post harvest operations (i.e Threshing, drying etc.) for the late variety Boro crops.

(Md. Shameem Hassan Bhuiyan)

Meteorologist

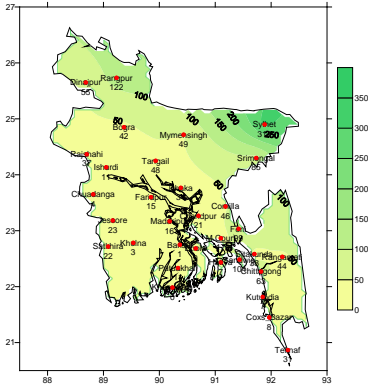
For Director

Phone: 8130305(Office)

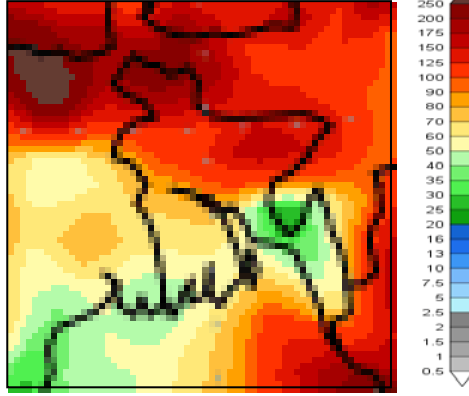
Bengali Version

পূর্বাভাস, সময়: ১৫-০৬-২০১৪ থেকে ২১-০৬-২০১৪

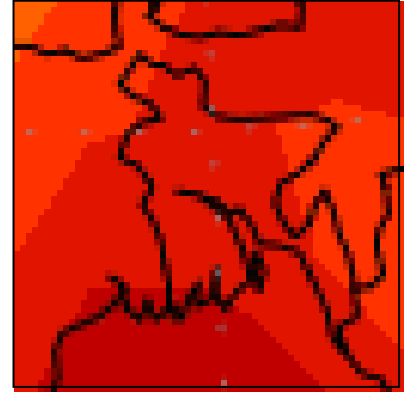
Spatial distribution of Rainfall
(08-06-2014 to 14-06-2014)



Accumulative Rainfall forecast
(15-06-2014 to 21-06-2014)



Extended Outlook for accumulative rain
(22-06-2014 to 30-06-2014)



প্রধান বৈশিষ্ট্য সমূহঃ-

গত সপ্তাহে দেশের দৈনিক উজ্জ্বল সূর্যকিরণ কালের গড় ৫.৬৫ ঘন্টা ছিল।

গত সপ্তাহে দেশের দৈনিক বাষ্পীভবনের গড় ৪.২১ মিঃ মিঃ ছিল।

আবহাওয়া পূর্বাভাসঃ-১৫-০৬-২০১৪ থেকে ২১-০৬-২০১৪ ইং পর্যন্ত।

এ সপ্তাহে দৈনিক উজ্জ্বল সূর্য কিরণ কাল ৪.৫০ থেকে ৫.৫০ ঘন্টার মধ্যে থাকতে পারে।

আগামী সপ্তাহের বাষ্পীভবনের দৈনিক গড় মান ৪.২৫ মিঃ মিঃ থেকে ৫.২৫ মিঃমিঃ থাকতে পারে।

- পশ্চিমা লঘুচাপটি পশ্চিমবঙ্গ ও তৎসংলগ্ন এলাকায় অবস্থান করছে। এর বর্ধিতাংশটি উত্তর বঙ্গোপসাগর পর্যন্ত বিস্তৃত। দক্ষিণ-পশ্চিম মৌসুমী বায়ু বাংলাদেশের মধ্যাঞ্চল পর্যন্ত অগ্রসর হয়েছে এবং এ সপ্তাহে সারাদেশে বিস্তার লাভ করতে পারে।
- এ সময়ে রংপুর, সিলেট ও ঢাকা বিভাগের অনেক স্থানে এবং দেশের অন্যত্র কিছু কিছু স্থানে হালকা (৪-১০মিঃমিঃ) থেকে মাঝারী (১০-২২ মিঃমিঃ) ধরণের বৃষ্টি/ বজ্রবৃষ্টি হতে পারে। সেই সাথে অস্থায়ী দমকা/ঝড়ো হাওয়াসহ বিক্ষিপ্তভাবে মাঝারি ধরণের ভারী (২২-৪৪ মিঃমিঃ) বর্ষণ হতে পারে।
- এ সময়ে দিন ও রাতের তাপমাত্রা প্রায় অপরিবর্তিত থাকতে পারে।
- এ সপ্তাহের প্রথমার্ধের আবহাওয়া নাবী জাতের বোরো ধান কর্তন ও কর্তন পরবর্তী (অর্থাৎ মাড়াই, শুকানো ইত্যাদি) কার্যক্রম সম্পন্ন করার উপযোগী থাকতে পারে।

(মোঃ শামীম হাসান ভূইয়া)

আবহাওয়াবিদ

পরিচালকের পক্ষে

ফোনঃ ৮১৩০৩০৫(দপ্তর)

Short Weather Description, Period: 08.06.2014 to 14.06.2014

Light to heavy rainfall was recorded over the country during the period except Khepupara in Barisal division.

Maximum rainfall 314 mm was recorded at Sylhet in Sylhet division, which was 53% above normal and minimum rainfall 1 mm was recorded at Barisal in Barisal division which was 99% below normal.

Highest maximum temperature was recorded in Dhaka Division 31.5-37.2°C Chittagong Division 29.2-37.0°C, Sylhet Division 20.6-36.0°C, Rajshahi Division 29.0-37.5°C, Rangpur Division 29.4-35.3°C Khulna Division 35.0-39.3°C and Barisal Division 34.0-36.7°C.

Extreme maximum temperature was recorded at Madaripur in Dhaka Division 37.2°C at M.court in Chittagong Division 37.0°C, at Srimongal in Sylhet Division 36.0°C, at Ishurdi in Rajshahi Division 37.5°C at Dinajpur in Rangpur Division 35.3°C at Chuadanga in Khulna Division 39.3°C and at Patuakhali in Barisal Division 36.7°C.

Lowest minimum temperature was recorded in Dhaka Division 21.8-29.0°C, Chittagong Division 23.5-29.1°C, in Sylhet Division 22.0-27.2°C, in Rajshahi Division 23.0-28.5°C, in Rangpur Division 22.8-27.0°C, in Khulna Division 22.8-29.0°C and in Barisal Division 23.8-29.9°C

Extreme minimum temperature was recorded at Madaripur in Dhaka Division 21.8°C, at Chandpur & M.court in Chittagong Division 23.5°C, at Srimongal in Sylhet Division 22.0°C, at Rajshahi & Bogra in Rajshahi Division 23.0°C, at Dinajpur in Rangpur division 22.8°C, at Chuadanga in Khulna Division 22.8 °C and at Bhola in Barisal Division 23.8°C.

Rainfall analysis and average temperature: -

Name of the Divisions	Name of the Stations	Total Rainfall In (mm)	Normal Rainfall In (mm)	Deviation in %	Total Rainy days	Average Max Humidity In %	Average Min Humidity In %	Average Max. temp In °C	Average Normal Max. temp In °C	Average Min. temp In °C	Average Normal Min. temp In °C
Dhaka	Dhaka	34	99	-66	02	086	057	35.6	32.6	27.0	26.2
	Mymensingh	49	103	-52	04	093	070	033	31.5	026	25.5
	Faridpur	15	85	-82	04	096	065	035	32.6	027	25.8
	Madaripur	16	102	-84	01	096	058	036	33.0	026	25.7
	Tangail	48	82	-41	04	093	061	35.2	32.5	25.5	25.6
Chittagong	Chittagong	63	169	-63	02	**	**	033	32.0	027	25.5
	Sitakunda	38	103	-63	06	**	**	**	31.5	**	25.5
	Rangamati	44	113	-61	03	096	061	035	31.7	026	24.8
	Cox'sBazar	8	190	-96	03	**	**	**	31.3	**	25.2
	Teknaf	31	183	-83	03	096	059	035	30.7	028	25.4
	Hatiya	7	142	-95	03	099	074	034	30.8	027	25.7
	Sandw ip	104	150	-31	05	095	073	33.4	30.8	26.6	25.4
	Kutubdia	7	125	-94	01	087	060	34.9	31.1	27.8	25.6
	Feni	99	132	-25	05	096	066	34.1	31.2	26.3	25.4
	M.Court	17	150	-89	02	094	064	35.3	31.2	27.4	25.8
	Chandpur	21	96	-78	01	096	066	35.4	32.3	27.2	25.9
Comilla	46	114	-60	04	094	068	34.2	31.9	25.9	25.4	
Sylhet	Sylhet	314	205	53	06	097	071	032	31.4	025	24.6
	Srimongal	85	125	-32	06	**	**	**	31.9	**	24.7
Rajshahi	Rajshahi	37	52	-29	03	097	060	36.1	33.9	25.6	25.8
	Bogra	42	81	-48	04	095	052	033	32.9	025	25.6
	Ishurdi	11	64	-83	04	097	057	35.9	33.5	26.3	25.4
Rangpur	Rangpur	122	97	26	06	**	**	**	32.0	**	25.2
	Dinajpur	55	75	-27	05	096	056	33.3	32.6	24.5	25.0
Khulna	Khulna	3	85	-96	01	096	050	037	33.4	028	26.0
	Jessore	23	66	-65	02	092	057	036	33.9	027	26.0
	Chuadanga	4	37	-89	01	093	056	037	34.4	027	26.3
	Satkhira	22	73	-70	03	094	054	36.7	33.9	27.7	26.2
Barisal	Barisal	1	108	-99	02	097	061	35.7	32.1	27.7	25.7
	Bhola	9	88	-90	02	**	**	**	31.9	**	26.0
	Patuakhali	11	112	-90	02	096	066	36.0	31.9	27.6	26.3
	Khepupara	0	102	-100	00	094	063	036	31.7	029	26.2

N.B. Analyses contained in this bulletin are based on preliminary un-checked data. ** Data not received. *** Data not available.