



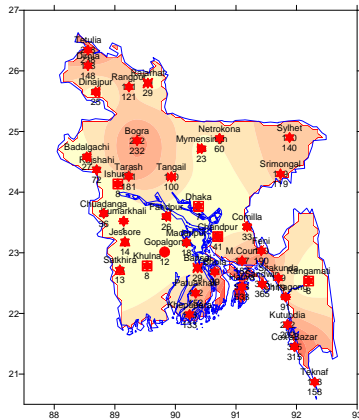
Government of the People's Republic of Bangladesh
Bangladesh Meteorological Department
(Agro-meteorology Division)
Meteorological Complex, Agargaon, Dhaka-1207.

Agm-3 (2)/2016/39

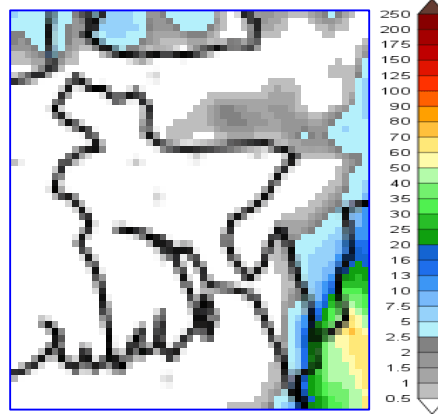
Issue date: 16-10-2016

Forecast for the period: 16.10.2016 to 22.10.2016

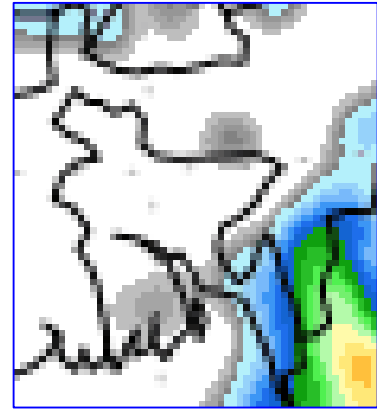
Spatial distribution of Rainfall
(Period: 08-10-2016 to 14-10-2016)



Accumulative Rainfall forecast
(Period: 16-10-2016 to 22-10-2016)



Extended Outlook for accumulative rain
(Period: 23-10-2016 to 31-10-2016)



Highlights:

Country average of bright sunshine hour was 3.68 hours per day during last week.

Country average of free water loss during the previous week was 2.59 mm per day.

Weather Forecast and Advisory for the Period of 16.10.2016 to 22.10.2016.

Bright sunshine hour is expected to be between 5.0 to 6.0 hours per day during this week.

Average of free water loss during the next week is expected to be between 3.0 mm to 4.0 mm per day.

- Southwest monsoon has withdrawn from Bangladesh. The Trough of low lies over Northeast Bay.
- Weather may remain mainly dry with temporary partly cloudy sky over the country with a chance of Isolated light (04-10 mm) rain at one or two places over coastal region during this period.
- Day and night temperatures may gradually decrease during this period.

Ayesha

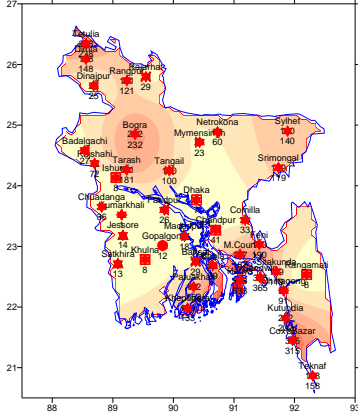
(Mossammat Ayesha Khatun)
Deputy Director
For Director
Phone: 8130305(Office)

N.B-Visit BMD Website – www.bmd.gov.bd for colored digital map.

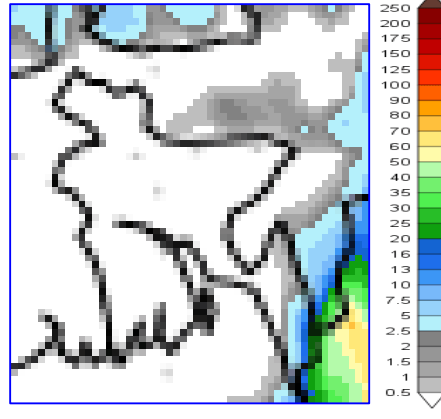
Bengali Version

পূর্বাভাস, সময়: ১৬-১০-২০১৬ থেকে ২২-১০-২০১৬

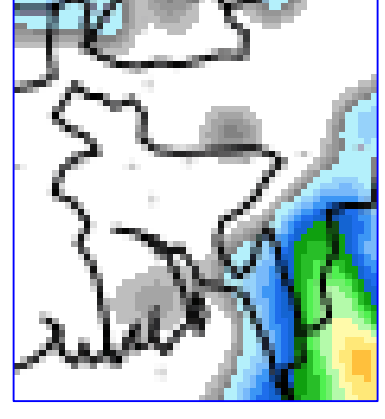
Spatial distribution of Rainfall
(Period: 08-10-2016 to 14-10-2016)



Accumulative Rainfall forecast
(Period: 16-10-2016 to 22-10-2016)



Extended Outlook for accumulative rain
(Period: 23-10-2016 to 31-10-2016)



প্রধান বৈশিষ্ট্য সমূহঃ-

গত সপ্তাহে দেশের দৈনিক উজ্জ্বল সূর্যকিরণ কালের গড় ৩.৬৮ ঘন্টা ছিল ।
গত সপ্তাহে দেশের দৈনিক বাষ্পীভবনের গড় ২.৫৯ মিঃ মিঃ ছিল ।

আবহাওয়ার পূর্বাভাসঃ- ১৬-১০-২০১৬ থেকে ২২-১০-২০১৬ ইং পর্যন্ত ।

এ সপ্তাহে দৈনিক উজ্জ্বল সূর্য কিরণ কাল ৫.০ থেকে ৬.০ ঘন্টার মধ্যে থাকতে পারে ।
আগামী সপ্তাহের বাষ্পীভবনের দৈনিক গড় ৩.০ মিঃ মিঃ থেকে ৪.০ মিঃমিঃ থাকতে পারে ।

- দক্ষিণ-পশ্চিম মৌসুমী বায়ু বাংলাদেশ থেকে প্রত্যাহার হয়েছে । লঘুচাপের বর্ধিতাংশ উত্তর-পূর্ব বঙ্গোপসাগর পর্যন্ত বিস্তৃত ।
- এ সময়ে আকাশ আংশিক মেঘলাসহ আবহাওয়া প্রধানতঃ শুষ্ক থাকতে পারে সেইসাথে দেশের দু'এক জায়গায় হালকা (০৪-১০ মি. মি.) বৃষ্টি হতে পারে ।
- এ সময়ের দিন ও রাতের তাপমাত্রা ক্রমান্বয়ে কমতে পারে ।

Ayesha

(মোসাম্মৎ আয়শা খাতুন)
উপ-পরিচালক
পরিচালকের পক্ষে
ফোনঃ ৮১৩০৩০৫(দপ্তর)

বিঃ দ্রঃ- পূর্বাভাসের ডিজিটাল map দেখতে visit করুন- www.bmd.gov.bd

Short Weather Description, Period: 08.10.2016 to 14.10.2016

MAXIMUM TEMPERATURE and MINIMUM TEMPERATURE

Divisions	Maximum temperature range in °C	Highest maximum temp in °C	Minimum temperature Range in °C	Lowest minimum temp in °C
Dhaka	28.5-34.2 ⁰ C	Faridpur 34.2 ⁰ C	23.2-26.8 ⁰ C	Tangail & Madaripur 23.2 ⁰ C
Mymensingh	27.6-32.6 ⁰ C	Mymensingh 32.6 ⁰ C	22.5-26.6 ⁰ C	Netrokhuna 22.5 ⁰ C
Chittagong	25.3-33.7 ⁰ C	Chittagong 33.7 ⁰ C	22.4-26.5 ⁰ C	Feni 22.4 ⁰ C
Sylhet	26.8-33.5 ⁰ C	Sylhet 33.5 ⁰ C	22.6-25.7 ⁰ C	Srimongal 22.6 ⁰ C
Rajshahi	28.0-34.5 ⁰ C	Ishurdi 34.5 ⁰ C	22.6-25.7 ⁰ C	Rajshahi 22.2 ⁰ C
Rangpur	26.0-32.2 ⁰ C	Dinajpur 32.2 ⁰ C	22.2-26.8 ⁰ C	Tetulia 21.8 ⁰ C
Khulna	29.3-35.6 ⁰ C	Jessore 35.6 ⁰ C	22.0-26.8 ⁰ C	Chuadanga 22.0 ⁰ C
Barisal	27.5-33.0 ⁰ C	khepupara 33.0 ⁰ C	24.2-26.4 ⁰ C	Bhola 24.2 ⁰ C

Rainfall analysis and average temperature: -

Name of the Divisions	Name of the Stations	Total Rainfall in (mm)	Normal Rainfall in (mm)	Deviation in %	Total Rainy days	Average Max Humidity in %	Average M in Humidity in %	Average Max. temp in °C	Average Normal Max. temp in °C	Average M in. temp in °C	Average Normal M in. temp in °C
Dhaka	Dhaka	7	37	-81	06	095	062	32.3	32.0	25.4	24.7
	Faridpur	26	43	-40	06	097	058	32.7	32.0	25.0	24.9
	Madaripur	18	41	-56	06	97	63	31.7	32.6	24.9	24.5
	Tangail	100	45	122	05	097	064	32.6	31.7	24.7	23.8
	Gopalganj	12	**	***	04	95	70	31.6	**	25.6	**
Mymensingh	Mymensingh	23	48	-52	04	97	74	30.6	31.4	25.0	24.0
	Netrokona	60	**	***	03	095	074	30.4	**	24.5	**
Chittagong	Chittagong	91	67	36	06	**	**	30.3	31.9	25.3	24.3
	Sitakunda	119	97	23	05	**	**	**	32.2	**	24.2
	Rangamati	8	45	-82	06	098	054	29.9	31.5	24.4	23.7
	Cox'sBazar	315	69	357	05	096	078	29.5	31.9	24.6	24.5
	Teknaf	158	51	210	07	098	069	30.2	31.3	24.8	24.1
	Hatiya	538	68	691	07	100	083	29.2	31.2	23.0	25.1
	Sandw ip	365	82	345	06	099	085	30.0	31.4	24.6	24.7
	Kutubdia	202	50	304	06	095	077	29.6	31.5	25.1	25.0
	Feni	190	88	116	06	097	079	29.8	31.5	24.5	23.7
	M.Court	187	74	153	06	**	**	**	31.3	**	24.5
	Chandpur	41	42	-2	05	95	76	31.9	31.9	25.2	24.8
Comilla	33	57	-42	03				31.9		24.1	
Sylhet	Sylhet	140	69	103	05	098	070	31.6	31.6	24.5	23.3
	Srimongal	119	52	129	06	99	61	31.1	31.4	24	22.5
Rajshahi	Rajshahi	72	32	***	04	099	063	32.6	32.2	25.0	24.0
	Bogra	232	37	527	04	098	071	31.6	32.0	25.2	24.2
	Ishurdi	8	27	-70	03	098	039	33.1	32.1	25.4	24.1
	Badalgachi	27	**	***	03	098	065	31.1	**	24.6	**
	Tarash	181	**	***	04	**	**	**	**	**	**
Rangpur	Rangpur	121	49	147	06	097	080	29.7	30.4	24.6	23.0
	Dinajpur	25	35	-29	06	097	055	30.3	31.1	24.6	23.4
	Rajarhat	29	**	***	05	98	80	29	**	24	**
	Tetulia	238	**	***	07	100	083	29.2	**	23.0	**
	Dimla	148	**	***	06	96	84	28.5	**	24.0	**
Khulna	Khulna	8	30	-73	03	098	062	33.0	33.0	25.5	24.9
	Jessore	14	35	-60	04	95	62	33.5	33.0	25	24.1
	Chuadanga	36	27	33	02	097	061	33.4	32.8	25.0	24.5
	Satkhira	13	41	-68	04	098	048	32.5	32.7	25.4	24.4
	Kumarkhali	1	**	***	01	**	**	**	**	**	**
Barisal	Barisal	29	47	-38	04	100	078	30.6	32.1	25.4	24.6
	Bhola	99	52	90	05	98	80	30.5	32.0	25.2	24.6
	Patuakhali	152	56	171	06	099	083	30.6	32.1	25.5	25.1
	Khepupara	133	72	85	04	97	78	31.1	31.8	25.4	25.0

N.B. Analyses contained in this bulletin are based on preliminary un-checked data. ** Data not received.
*** Data not available.