



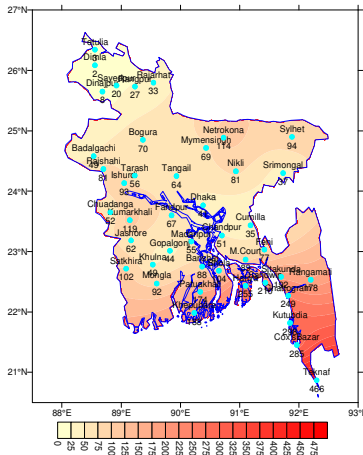
Government of the People's Republic of Bangladesh
Bangladesh Meteorological Department
(Agro-meteorology Division)
Meteorological Complex, E-24, Agargaon, Dhaka-1207.
www.bmd.gov.bd

Agm-23.09.0000.035.51.011.18.40

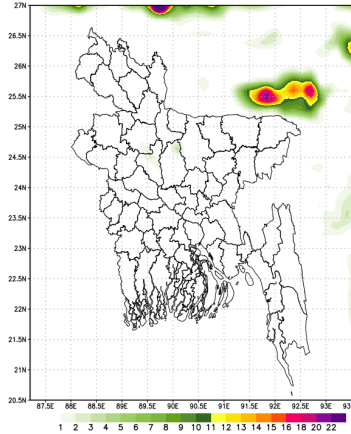
Issue date: 15-10-2018

Forecast for the period: 15.10.2018 to 21.10.2018

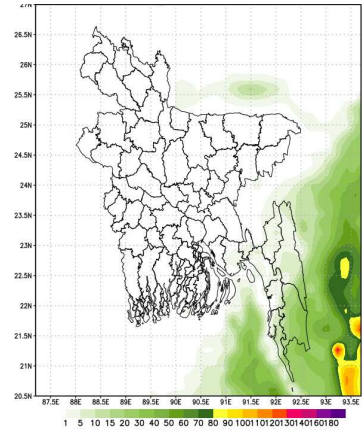
Spatial distribution of Rainfall (mm)
Period (08-10-2018 to 14-10-2018)



Simulated Rainfall (mm) (WRF model)
Period (15-10-2018 to 21-10-2018)



Extended outlook for accumulative rainfall (mm)
Period 22-10-2018 to 31-10-2018)



Highlights:

Country average of bright sunshine hour was 2.96 hours per day during last week.

Country average of free water loss during the previous week was 2.39 mm per day.

Weather Forecast and Advisory for the Period of 15.10.2018 to 21.10.2018

Bright sunshine hour is likely to be between 5.50 to 7.00 hours per day during this week.

Average of free water loss during the next week is likely to be between 3.50 to 4.50 mm per day.

- Trough of low lies over Northeast Bay.
- Weather may remain mainly dry with temporary partly cloudy sky with a chance of light rain at places over the country during this period.
- Day and night temperature may remain nearly unchanged over the country during this period.

(Kawsar Parvin)
Deputy Director
For Director
Phone: 9143703 (Office)

- Please visit- <http://bmd.gov.bd/operational> NWP for ten days forecast. User ID-test, password-test
- For I Phone: To download BMD weather app in your phone
 Please go to>app Stores>Write BMD Weather app>download>open.
 For Android: Please go to>Google play stores>Write BMD Weather app>Click Install.
- Please subscribe BMD' shortcode'16110' for daily weather update. [from any Grameenphone write START{ space} DHK and send to 16110 and after confirmation write Y and send it to 16110 again.]

Short Weather description Period: 08.10.2018 to 14.10.2018
Maximum And Minimum Temperature (Range and Extreme)

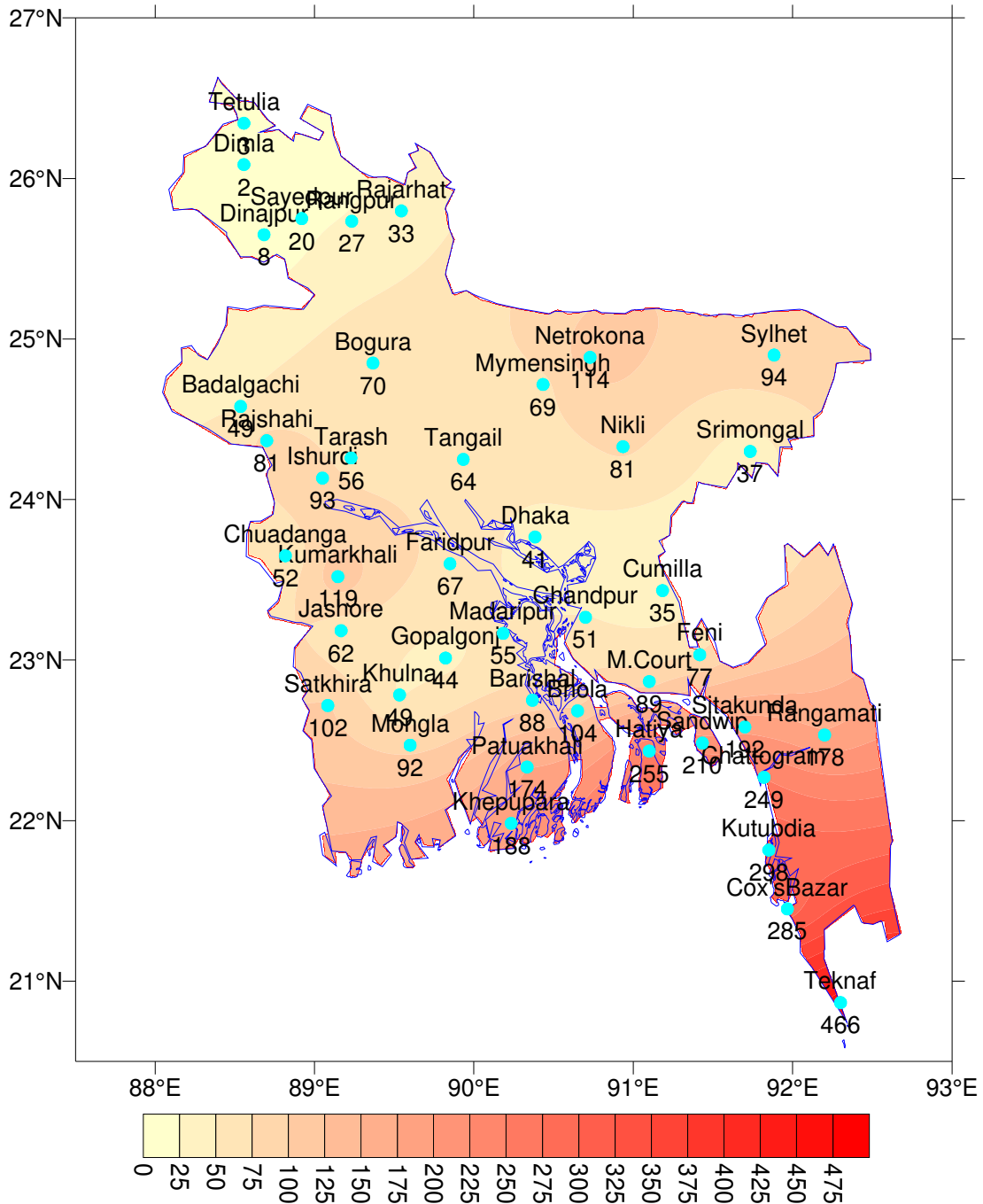
Divisions	Maximum temperature range in °C	Highest maximum temperature in °C	Minimum temperature Range in °C	Lowest minimum temperature in °C
Dhaka	24.2 - 34.8 °C	Dhaka 34.8 °C	21.2 - 26.0 °C	Tangail 21.2 °C
Mymensingh	24.5 - 33.5 °C	Mymensingh 33.5 °C	21.5 - 24.4 °C	Netrokona & Mymensingh 21.5 °C
Chattogram	24.0 - 34.7 °C	Chandpur 34.7 °C	21.6 - 26.1 °C	Chandpur 21.6 °C
Sylhet	23.8 - 33.6 °C	Srimongal 33.6 °C	20.4 - 24.3 °C	Sylhet 20.4 °C
Rajshahi	23.8 - 34.9 °C	Ishurdi 34.9 °C	21.0 - 24.6 °C	Badalgachi 21.0 °C
Rangpur	24.4 - 33.0 °C	Dinajpur 33.0 °C	19.8 - 23.9 °C	Tatulia 19.8 °C
Khulna	23.0 - 35.5 °C	Khulna 35.5 °C	20.8 - 25.7 °C	Chuadanga 20.8 °C
Barishal	26.7 - 34.3 °C	Barishal+Bhola 34.3 °C	22.5 - 25.6 °C	Khepupara 22.5 °C

Rainfall analysis and average temperature:-

Name of the Divisions	Name of the Stations	Total Rainfall in (mm)	Normal Rainfall in (mm)	Deviation in %	Total Rainy days	Average Max Humidity in %	Average M in Humidity in %	Average Max. temp in °C	Average Normal Max. temp in °C	Average M in. temp in °C	Average Normal M in. temp in °C
Dhaka	Dhaka	41	37	11	04	094	067	29.6	32.0	24.1	24.7
	Faridpur	67	43	56	04	97	069	29.5	32.0	23.5	24.9
	Madaripur	55	41	34	04	098	050	030	32.6	024	24.5
	Nikli	81	**	***	04	095	076	029	**	024	**
	Tangail	64	45	42	03	096	073	029	31.7	023	23.8
	Gopalganj	44	**	***	04	097	072	030	**	023	**
Mymensingh	Mymensingh	69	48	44	04	96	075	28.6	31.4	23.2	24.0
	Netrokona	114	**	***	04	**	**	**	**	**	**
Chattogram	Chattogram	249	67	272	07	**	**	**	31.9	**	24.3
	Sitakunda	192	97	98	07	**	**	**	32.2	**	24.2
	Rangamati	178	45	296	07	**	**	**	31.5	**	23.7
	Cox'sBazar	285	69	313	7	97	83	27.1	31.9	23.8	24.5
	Teknaf	466	51	814	6	**	**	**	31.3	**	24.1
	Hatiya	255	68	275	06	100	87	28.3	31.2	23.8	25.1
	Sandw ip	210	82	***	05	97	86	28	31.4	23.4	24.7
	Kutubdia	298	50	496	06	96	086	27.3	31.5	24	25.0
	Feni	77	88	-13	05	99	078	28.1	31.5	23	23.7
	M.Court	89	74	20	05	**	**	**	31.3	**	24.5
	Chandpur	51	42	***	05	98	74	29.4	31.9	23.8	24.8
Cumilla	35	57	-39	06	96	76	28.4	31.9	23.7	24.1	
Sylhet	Sylhet	94	69	36	05	97	72	28.9	31.6	22.8	23.3
	Srimongal	37	52	-29	04	99	052	29.4	31.4	22.4	22.5
Rajshahi	Rajshahi	81	32	153	04	100	070	29.6	32.2	22.8	24.0
	Bogura	70	37	89	04	096	052	29.2	32.0	23.4	24.2
	Ishurdi	93	27	244	04	097	043	29.4	32.1	22.8	24.1
	Badalgachi	49	**	***	02	100	051	029	**	022	**
	Tarash	56	**	***	04	100	049	024	**	023	**
Rangpur	Rangpur	27	49	-45	02	095	067	29.3	30.4	22.6	23.0
	Dinajpur	8	35	-77	01	096	065	30.2	31.1	22.2	23.4
	Sayedpur	20	**	***	03	95	67	30.2	**	21.9	**
	Rajarhat	33	**	***	03	097	070	28.7	**	21.8	**
	Tetulia	3	**	***	01	096	059	29.9	**	20.9	**
	Dimla	2	**	***	01	096	066	030	**	022	**
Khulna	Khulna	49	30	63	04	098	071	30.8	32.8	24.0	24.9
	Mongla	92	**	***	04	098	074	030	**	024	**
	Jashore	62	35	77	04	096	058	031	33.0	023	24.1
	Chuadanga	52	27	93	04	097	062	30.0	32.8	22.5	24.5
	Satkhira	102	41	***	05	097	043	31.0	32.7	24.0	24.4
	Kumarkhali	119	**	***	05	100	062	29.0	**	23.1	**
Barisal	Barishal	88	47	87	05	100	073	029	32.1	024	24.6
	Bhola	104	52	100	05	098	075	29.5	32.0	23.9	24.6
	Patuakhali	174	56	211	06	099	079	29.3	32.1	24.1	25.1
	Khepupara	188	72	161	05	099	078	030	31.8	024	25.0

Analyses contained in this bulletin are based on preliminary * un-checked data. ** Data not received. *** Data not available

Spatial distribution of Rainfall (mm). Period (08-10-2018 to 14-10-2018)





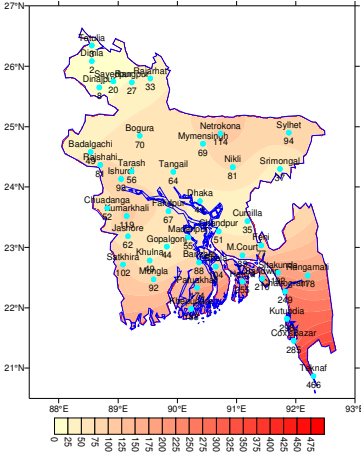
গণপ্রজাতন্ত্রী বাংলাদেশ সরকার
বাংলাদেশ আবহাওয়া অধিদপ্তর
কৃষি আবহাওয়া মহাশাখা
আবহাওয়া ভবন, ই-২৪, আগারগাঁও, ঢাকা-১২০৭।
www.bmd.gov.bd

এজিএম-২৩.০৯.০০০০.০৩৫.৫১.০১১.১৮.৪০

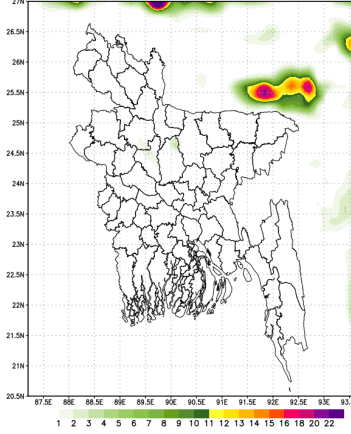
তারিখ: ১৫-১০-২০১৮ খ্রিঃ

পূর্বাভাসের সময়কাল: ১৫-১০-২০১৮ থেকে ২১-১০-২০১৮

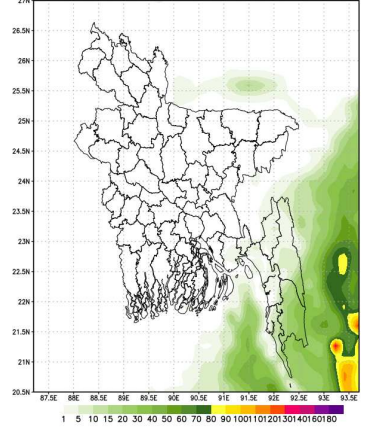
Spatial distribution of Rainfall (mm)
Period (08-10-2018 to 14-10-2018)



Simulated Rainfall (mm) (WRF model)
Period (15-10-2018 to 21-10-2018)



Extended outlook for accumulative rainfall (mm)
Period 22-10-2018 to 31-10-2018



প্রধান বৈশিষ্ট্য সমূহঃ-

গত সপ্তাহে দেশের দৈনিক উজ্জ্বল সূর্যকিরণ কালের গড় ২.৯৬ ঘন্টা ছিল।
গত সপ্তাহে দেশের দৈনিক বাষ্পীভবনের গড় ২.৩৯ মিঃ মিঃ ছিল।

আবহাওয়ার পূর্বাভাসঃ- ১৫-১০-২০১৮ থেকে ২১-১০-২০১৮ ইং পর্যন্ত।

এ সপ্তাহে দৈনিক উজ্জ্বল সূর্য কিরণ কাল ৫.৫০ থেকে ৭.০০ ঘন্টার মধ্যে থাকতে পারে।
আগামী সপ্তাহের বাষ্পীভবনের দৈনিক গড় ৩.৫০ মিঃ মিঃ থেকে ৪.৫০ মিঃ মিঃ থাকতে পারে।

- লঘুচাপের বর্ধিতাংশ উত্তর-পূর্ব বঙ্গোপসাগরে অবস্থান করছে।
- এ সময়ে আকাশ আংশিক মেঘলাসহ সারাদেশের আবহাওয়া প্রধানত শুষ্ক থাকতে পারে সেই সাথে দেশের কোথাও কোথাও হালকা (০৪-১০) বৃষ্টি হতে পারে।
- এ সময়ে সারাদেশে দিন ও রাতের তাপমাত্রা প্রায় অপরিবর্তিত থাকতে পারে।

সিদ্দিকুল হোসেন

(কাওসার পারভীন)

উপপরিচালক

কৃষি আবহাওয়া মহাশাখা

টেলিফোন: ৯১৪৩৭০৩ (অফিস)

- Please visit- <http://bmd.gov.bd/operational> NWP for ten days forecast. User ID-test, password-test
- For I Phone: To download BMD weather app in your phone
Please go to>app Stores>Write BMD Weather app>download>open.
For Android: Please go to>Google play stores>Write BMD Weather app>Click Install.
- Please subscribe BMD' shortcode'16110' for daily weather update. [from any Grameenphone write START{ space} DHK and send to 16110 and after confirmation write Y and send it to 16110 again.]

সংক্ষিপ্ত আবহাওয়া বিবরণী, সময়: ০৮-১০-২০১৮ থেকে ১৪-১০-২০১৮

বিভাগ	সর্বোচ্চ তাপমাত্রার পরিসর	সর্বোচ্চ তাপমাত্রা °সেঃ	সর্বনিম্ন তাপমাত্রার পরিসর °সেঃ	সর্বনিম্ন তাপমাত্রা °সেঃ
ঢাকা	২৪.২ - ৩৪.৮ °সেঃ	৩৪.৮ °সেঃ	২১.২ - ২৬.০ °সেঃ	২১.২ °সেঃ
ময়মনসিংহ	২৪.৫ - ৩৩.৫ °সেঃ	৩৩.৫ °সেঃ	২১.৫ - ২৪.৪ °সেঃ	২১.৫ °সেঃ
চট্টগ্রাম	২৪.০ - ৩৪.৭ °সেঃ	৩৪.৭ °সেঃ	২১.৬ - ২৬.১ °সেঃ	২১.৬ °সেঃ
সিলেট	২৩.৮ - ৩৩.৬ °সেঃ	৩৩.৬ °সেঃ	২০.৪ - ২৪.৩ °সেঃ	২০.৪ °সেঃ
রাজশাহী	২৩.৮ - ৩৪.৯ °সেঃ	৩৪.৯ °সেঃ	২১.০ - ২৪.৬ °সেঃ	২১.০ °সেঃ
রংপুর	২৪.৪ - ৩৩.০ °সেঃ	৩৩.০ °সেঃ	১৯.৮ - ২৩.৯ °সেঃ	১৯.৮ °সেঃ
খুলনা	২৩.০ - ৩৫.৫ °সেঃ	৩৫.৫ °সেঃ	২০.৮ - ২৫.৭ °সেঃ	২০.৮ °সেঃ
বরিশাল	২৬.৭ - ৩৪.৩ °সেঃ	৩৪.৩ °সেঃ	২২.৫ - ২৫.৬ °সেঃ	২২.৫ °সেঃ

বৃষ্টিপাত বিশ্লেষণ এবং স্বাভাবিক তাপমাত্রা :

প্রিজগের নাম	স্টেশনের নাম	মোট প্রষ্টিপাত (মিঃমিঃ)	স্বাভাবিক প্রষ্টিপাত (মিঃমিঃ)	প্রচুতি (%)	মোট প্রষ্টিপাতে র দিন	সর্বোচ্চ গড় আর্দ্রতা (%)	সর্বোনিম্ন আর্দ্রতা (%)	গড় সর্বোচ্চ তাপমাত্রা (ডিগ্রী সেঃ)	গড় স্বাভাবিক তাপমাত্রা (ডিগ্রী সেঃ)	সর্বনিম্ন গড় তাপমাত্রা (ডিগ্রী সেঃ)	সর্বোনিম্ন গড় তাপমাত্রা (ডিগ্রী সেঃ)
ঢাকা	ঢাকা	৪১	৩৭	১১	০৪	০৯৪	০৬৭	২৯.৬	৩২.০	২৪.১	২৪.৭
	ফরিদপুর	৬৭	৪৩	৫৬	০৪	৯৭	০৬৯	২৯.৫	৩২.০	২৩.৫	২৪.৯
	মাদারীপুর	৫৫	৪১	৩৪	০৪	০৯৮	০৫০	০৩০	৩২.৬	০২৪	২৪.৫
	নিকলী	৮১	**	***	০৪	০৯৫	০৭৬	০২৯	**	০২৪	**
	টাঙ্গাইল	৬৪	৪৫	৪২	০৩	০৯৬	০৭৩	০২৯	৩১.৭	০২৩	২৩.৮
ময়মনসিংহ	গোপালগঞ্জ	৪৪	**	***	০৪	০৯৭	০৭২	০৩০	**	০২৩	**
	ময়মনসিংহ	৬৯	৪৮	৪৪	০৪	৯৬	০৭৫	২৮.৬	৩১.৪	২৩.২	২৪.০
নেত্রকোনা	নেত্রকোনা	১১৪	**	***	০৪	**	**	**	**	**	**
	চট্টগ্রাম	২৪৯	৬৭	২৭২	০৭	**	**	**	৩১.৯	**	২৪.৩
সীতাকুন্ড	সীতাকুন্ড	১৯২	৯৭	৯৮	০৭	**	**	**	৩২.২	**	২৪.২
	রাঙ্গামাটি	১৭৮	৪৫	২৯৬	০৭	**	**	**	৩১.৫	**	২৩.৭
	কক্সাঝার	২৮৫	৬৯	৩১৩	৭	৯৭	৮৩	২৭.১	৩১.৯	২৩.৮	২৪.৫
	টেকনাফ	৪৬৬	৫১	৮১৪	৬	**	**	**	৩১.৩	**	২৪.১
	হাতিয়া	২৫৫	৬৮	২৭৫	০৬	১০০	৮৭	২৮.৩	৩১.২	২৩.৮	২৫.১
	সন্দ্বীপ	২১০	৮২	***	০৫	৯৭	৮৬	২৮	৩১.৪	২৩.৪	২৪.৭
	কুতূদিয়া	২৯৮	৫০	৪৯৬	০৬	৯৬	০৮৬	২৭.৩	৩১.৫	২৪	২৫.০
	ফেনী	৭৭	৮৮	-১৩	০৫	৯৯	০৭৮	২৮.১	৩১.৫	২৩	২৩.৭
	মাহিঙ্গদী কোর্ট	৮৯	৭৪	২০	০৫	**	**	**	৩১.৩	**	২৪.৫
	চাঁদপুর	৫১	৪২	***	০৫	৯৮	৭৪	২৯.৪	৩১.৯	২৩.৮	২৪.৮
	কুমিল্লা	৩৫	৫৭	-৩৯	০৬	৯৬	৭৬	২৮.৪	৩১.৯	২৩.৭	২৪.১
	সিলেট	সিলেট	৯৪	৬৯	৩৬	০৫	৯৭	৭২	২৮.৯	৩১.৬	২২.৮
শ্রীমঙ্গল		৩৭	৫২	-২৯	০৪	৯৯	০৫২	২৯.৪	৩১.৪	২২.৪	২২.৫
রাজশাহী	রাজশাহী	৮১	৩২	১৫৩	০৪	১০০	০৭০	২৯.৬	৩২.২	২২.৮	২৪.০
	গুণ্ডা	৭০	৩৭	৮৯	০৪	০৯৬	০৫২	২৯.২	৩২.০	২৩.৪	২৪.২
	দীঘলদি	৯৩	২৭	২৪৪	০৪	০৯৭	০৪৩	২৯.৪	৩২.১	২২.৮	২৪.১
	দাদাগাছী	৪৯	**	***	০২	১০০	০৫১	০২৯	**	০২২	**
রংপুর	তাড়াশ	৫৬	**	***	০৪	১০০	০৪৯	০২৪	**	০২৩	**
	রংপুর	২৭	৪৯	-৪৫	০২	০৯৫	০৬৭	২৯.৩	৩০.৪	২২.৬	২৩.০
	দিনাজপুর	৮	৩৫	-৭৭	০১	০৯৬	০৬৫	৩০.২	৩১.১	২২.২	২৩.৪
	সৈয়দপুর	২০	**	***	০৩	৯৫	৬৭	৩০.২	**	২১.৯	**
	রাজরহাট	৩৩	**	***	০৩	০৯৭	০৭০	২৮.৭	**	২১.৮	**
খুলনা	তেতুলিয়া	৩	**	***	০১	০৯৬	০৫৯	২৯.৯	**	২০.৯	**
	প্রিমলা	২	**	***	০১	০৯৬	০৬৬	০৩০	**	০২২	**
	খুলনা	৪৯	৩০	৬৩	০৪	০৯৮	০৭১	৩০.৮	৩২.৮	২৪.০	২৪.৯
বরিশাল	মংলা	৯২	**	***	০৪	০৯৮	০৭৪	০৩০	**	০২৪	**
	যশোর	৬২	৩৫	৭৭	০৪	০৯৬	০৫৮	০৩১	৩৩.০	০২৩	২৪.১
	চুয়াচঙ্গা	৫২	২৭	৯৩	০৪	০৯৭	০৬২	৩০.০	৩২.৮	২২.৫	২৪.৫
	সাতক্ষীরা	১০২	৪১	***	০৫	০৯৭	০৪৩	৩১.০	৩২.৭	২৪.০	২৪.৪
	কুমারখালী	১১৯	**	***	০৫	১০০	০৬২	২৯.০	**	২৩.১	**
বরিশাল	বরিশাল	৮৮	৪৭	৮৭	০৫	১০০	০৭৩	০২৯	৩২.১	০২৪	২৪.৬
	ভোলা	১০৪	৫২	১০০	০৫	০৯৮	০৭৫	২৯.৫	৩২.০	২৩.৯	২৪.৬
	পটিয়াখালী	১৭৪	৫৬	২১১	০৬	০৯৯	০৭৯	২৯.৩	৩২.১	২৪.১	২৫.১
	খেপুপাড়া	১৮৮	৭২	১৬১	০৫	০৯৯	০৭৮	০৩০	৩১.৮	০২৪	২৫.০

Analyses contained in this bulletin are based on preliminary * un-checked data. ** Data not received. *** Data not available.

বৃষ্টিপাতের স্থানিক বন্টন (মি.মি.), সময়কাল (০৮-১০-২০১৮ হতে ১৪-১০-২০১৮ খ্রিঃ)

