

Short Weather description Period: 15.07.2018 to 21.07.2018
Maximum And Minimum Temperature (Range and Extreme)

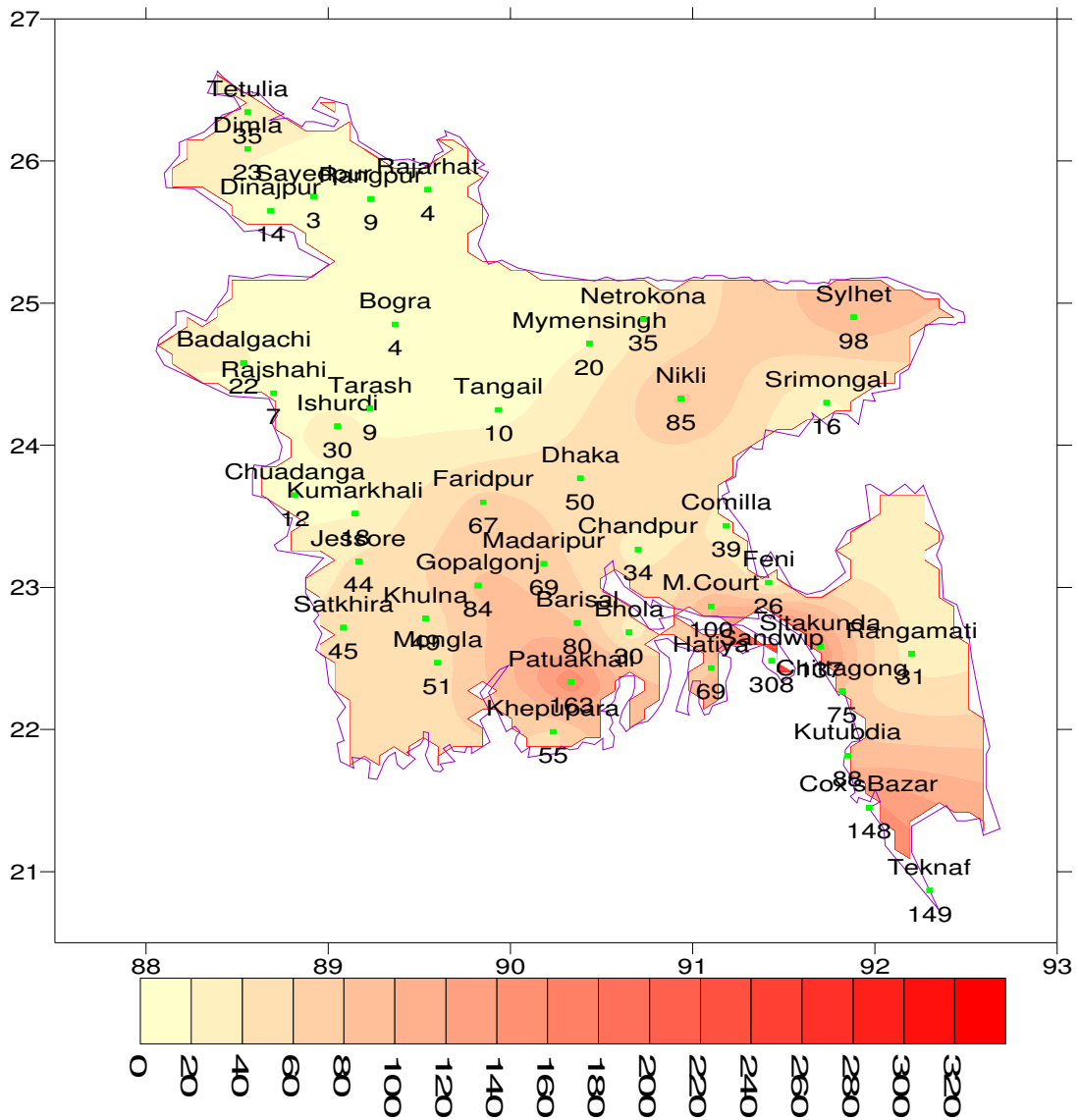
Divisions	Maximum temperature range in °C	Highest maximum temperature in °C	Minimum temperature Range in °C	Lowest minimum temperature in °C
Dhaka	30.7 - 37.6 °C	Dhaka 37.6 °C	25.0 - 29.4 °C	Madaripur 25.0 °C
Mymensingh	32.0 - 38.0 °C	Mymensingh Netrokona 38.0 °C	26.4 - 29.7 °C	Mymensingh &Netrokona 26.4 °C
Chattogram	29.0 - 37.2 °C	Chandpur 37.2 °C	23.0 - 29.2 °C	Rangamati 23.0 °C
Sylhet	32.2 - 38.3 °C	Sylhet 38.3 °C	25.2 - 29.4 °C	Sylhet 25.2 °C
Rajshahi	31.8 - 37.9 °C	Rajshahi 37.9 °C	26.0 - 29.9 °C	Tarash 26.0 °C
Rangpur	32.7 - 39.0 °C	Rajarhat 39.0 °C	25.3 - 30.1 °C	Tatulia 25.3 °C
Khulna	29.8 - 37.4 °C	Jashore 37.4 °C	26.4 - 29.5 °C	Khulna 26.4 °C
Barishal	29.5 - 37.2 °C	Bhola 37.2 °C	25.7 - 28.3 °C	Bhola 25.7 °C

Rainfall analysis and average temperature:-

Name of the Divisions	Name of the Stations	Total Rainfall in (mm)	Normal Rainfall in (mm)	Deviation in %	Total Rainy days	Average Max Humidity in %	Average Min Humidity in %	Average Max. temp in °C	Average Normal Max. temp in °C	Average Min. temp in °C	Average Normal Min. temp in °C
Dhaka	Dhaka	50	87	-43	05	092	063	34.3	31.6	27.9	26.2
	Faridpur	67	81	-17	06	94	067	33.7	31.4	26.6	26.0
	Madaripur	69	74	-7	06	096	065	33.0	31.7	26.8	25.6
	Nikli	85	**	***	05	089	067	35.2	**	27.4	**
	Tangail	10	71	-86	03	091	061	34.4	31.8	27.5	26.1
	Gopalganj	84	**	***	06	096	071	33.0	**	26.6	**
Mymensingh	Mymensingh	20	80	-75	04	92	063	34.5	31.1	27.6	26.0
	Netrokona	35	**	***	03	094	063	34.1	**	27.5	**
Chattogram	Chattogram	75	201	-63	05	**	**	033	31.2	027	25.2
	Sitakunda	137	142	-4	05	**	**	**	30.5	**	25.4
	Rangamati	31	139	-78	04	097	051	34.1	31.1	25.3	25.0
	Cox'sBazar	148	193	-23	7	97	79	31.5	30.4	25.9	25.2
	Teknaf	149	204	-27	4	**	**	**	30.1	**	25.3
	Hatiya	69	174	-60	04	097	080	31.6	30.1	26.9	25.5
	Sandw ip	308	208	***	05	097	073	033	30.0	026	25.3
	Kutubdia	88	172	-49	06	95	073	32.1	30.2	26.5	25.4
	Feni	26	168	-85	03	096	066	33.6	30.5	26.2	25.2
	M.Court	100	165	-39	05	95	72	33.0	30.6	27.0	25.6
	Chandpur	34	91	***	04	093	069	034	31.4	027	25.9
Cumilla	39	108	-64	05	092	063	33.5	31.0	27.0	25.4	
Sylhet	Sylhet	98	175	-44	05	95	61	35.8	31.6	26.8	25.1
	Srimongal	16	70	-77	03	97	052	35.6	32.2	26.7	25.1
Rajshahi	Rajshahi	7	81	-91	03	095	063	35.3	32.2	27.5	25.7
	Bogura	4	83	-95	03	094	054	34.6	31.9	28.1	26.2
	Ishurdi	30	74	-59	04	096	057	034	32.2	028	26.0
	Badalgachi	22	**	***	02	097	057	34.2	**	27.4	**
	Tarash	9	**	***	02	099	063	33.6	**	27.4	**
Rangpur	Rangpur	9	83	-89	02	091	058	35.1	31.7	28.2	26.0
	Dinajpur	14	90	-84	03	093	058	35.3	32.0	27.6	25.7
	Sayedpur	3	**	***	02	90	76	35.6	**	27.7	**
	Rajarhat	4	**	***	02	090	061	35.0	**	27.5	**
	Tetulia	35	**	***	03	096	063	34.2	**	26.6	**
	Dimla	23	**	***	03	090	062	35.0	**	28.0	**
Khulna	Khulna	49	75	-35	07	096	069	33.5	31.7	27.1	26.2
	Mongla	51	**	***	06	097	072	032	**	027	**
	Jashore	44	69	-36	04	092	064	34.1	32.5	27.0	26.1
	Chuadanga	12	75	-84	04	094	068	34.4	32.7	27.6	26.3
	Satkhira	45	85	-47	06	097	051	33.6	31.9	27.2	26.2
	Kumarkhali	18	**	***	05	098	053	33.7	**	27.3	**
Barishal	Barisal	80	87	-8	06	099	073	32.4	31.0	26.4	25.6
	Bhola	30	98	-69	07	097	073	32.6	30.6	26.9	25.5
	Patuakhali	163	127	28	07	098	077	32.2	30.9	26.9	26.0
	Khepupara	55	139	-60	05	096	075	033	30.4	027	25.8

Analyses contained in this bulletin are based on preliminary * un-checked data. ** Data not received. *** Data not available

Spatial distribution of Rainfall (mm). Period (15-07-2018 to 22-07-2018)





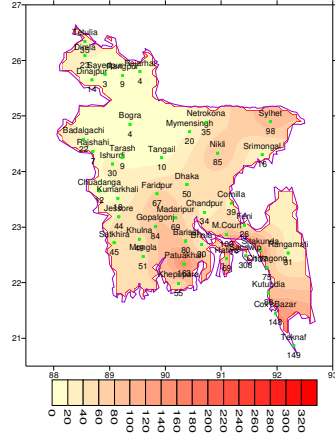
গণপ্রজাতন্ত্রী বাংলাদেশ সরকার
বাংলাদেশ আবহাওয়া অধিদপ্তর
কৃষি আবহাওয়া মহাশাখা
আবহাওয়া ভবন, ই-২৪, আগারগাঁও, ঢাকা-১২০৭।
www.bmd.gov.bd

এজিএম-২৩.০৯.০০০০.০৩৫.৫১.০১১.১৮.২৯

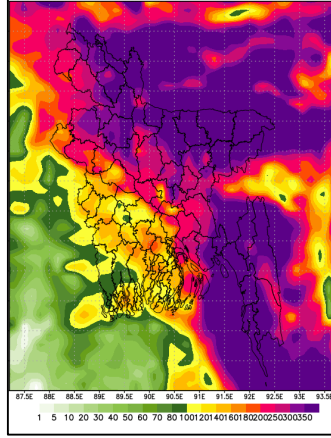
তারিখ: ২২-০৭-২০১৮ খ্রিঃ

পূর্বাভাসের সময়কাল: ২২-০৭-২০১৮ থেকে ৩১-০৭-২০১৮

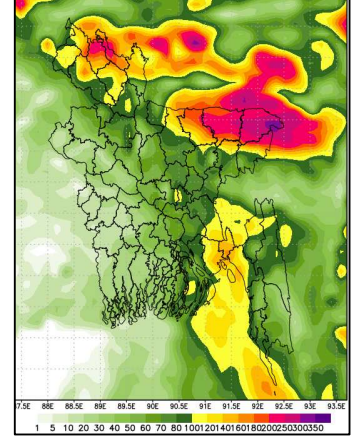
Spatial distribution of Rainfall (mm)
Period (15-07-2018 to 21-07-2018)



Simulated Rainfall (mm) (WRF model)
Period (22-07-2018 to 31-07-2018)



Extended outlook for accumulative rainfall (mm)
Period 01-08-2018 to 07-08-2018)



প্রধান বৈশিষ্ট্য সমূহঃ-

গত সপ্তাহে দেশের দৈনিক উজ্জ্বল সূর্যকিরণ কালের গড় ৫.৮৩ ঘন্টা ছিল।
গত সপ্তাহে দেশের দৈনিক বাষ্পীভবনের গড় ৪.২৮ মিঃ মিঃ ছিল।

আবহাওয়ার পূর্বাভাসঃ ২২-০৭-২০১৮ থেকে ৩১-০৭-২০১৮ ইং পর্যন্ত।

এ সপ্তাহে দৈনিক উজ্জ্বল সূর্য কিরণ কাল ৪.০০ থেকে ৫.৫০ ঘন্টার মধ্যে থাকতে পারে।
আগামী সপ্তাহের বাষ্পীভবনের দৈনিক গড় ৩.০০ মিঃ মিঃ থেকে ৪.০০ মিঃ মিঃ থাকতে পারে।

- মৌসুমী বায়ুর অক্ষ রাজস্থান, হরিয়ানা, উত্তর প্রদেশ, মধ্যপ্রদেশ এবং গাঙ্গেয় পশ্চিমবঙ্গ হয়ে উত্তরপূর্ব দিকে আসাম পর্যন্ত বিস্তৃত রয়েছে। মৌসুমী বায়ু বাংলাদেশের উপর সক্রিয় এবং উত্তর বঙ্গোপসাগরে প্রবল অবস্থায় বিরাজমান রয়েছে।
- এ সময়ে দেশের অধিকাংশ স্থানে অস্থায়ী দমকা হাওয়াসহ মাঝারি (১১-২২ মিঃ মিঃ/দিন) থেকে মাঝারি ধরণের ভারী (২৩-৪৩ মিঃ মিঃ/দিন) ধরনের বৃষ্টি/বজ্রবৃষ্টি হতে পারে। সেই সাথে দেশের কোথাও কোথাও ভারী (৪৪-৮৮ মিঃমিঃ/দিন) বর্ষণ হতে পারে।
- এ সময়ে সারাদেশের দিন ও রাতের তাপমাত্রা সামান্য হ্রাস পেতে পারে।

সিদ্দিকুল হোসেন

(কাওসার পারভীন)

উপপরিচালক

কৃষি আবহাওয়া মহাশাখা

টেলিফোন: ৯১৪৩৭০৩ (অফিস)

- Please visit- <http://bmd.gov.bd/operational> NWP for ten days forecast.
User ID-test, password-test
- For I Phone: To download BMD weather app in your I phone
Please go to>app Stores> Write BMD Weather app> download> open.
For Android: Please go to > Google play stores> Write BMD Weather app> Click Install.

সংক্ষিপ্ত আবহাওয়া বিবরণী, সময়: ১৫-০৭-২০১৮ থেকে ২১-০৭-২০১৮

বিভাগ	সর্বোচ্চ তাপমাত্রার পরিসর	সর্বোচ্চ তাপমাত্রা °সেঃ	সর্বনিম্ন তাপমাত্রার পরিসর °সেঃ	সর্বনিম্ন তাপমাত্রা °সেঃ
ঢাকা	৩০.৭ - ৩৭.৬ °সেঃ	৩৭.৬ °সেঃ	২৫.০ - ২৯.৪ °সেঃ	২৫.০ °সেঃ
ময়মনসিংহ	৩২.০ - ৩৮.০ °সেঃ	৩৮.০ °সেঃ	২৬.৪ - ২৯.৭ °সেঃ	২৬.৪ °সেঃ
চট্টগ্রাম	২৯.০ - ৩৭.২ °সেঃ	৩৭.২ °সেঃ	২৩.০ - ২৯.২ °সেঃ	২৩.০ °সেঃ
সিলেট	৩২.২ - ৩৮.৩ °সেঃ	৩৮.৩ °সেঃ	২৫.২ - ২৯.৪ °সেঃ	২৫.২ °সেঃ
রাজশাহী	৩১.৮ - ৩৭.৯ °সেঃ	৩৭.৯ °সেঃ	২৬.০ - ২৯.৯ °সেঃ	২৬.০ °সেঃ
রংপুর	৩২.৭ - ৩৯.০ °সেঃ	৩৯.০ °সেঃ	২৫.৩ - ৩০.১ °সেঃ	২৫.৩ °সেঃ
খুলনা	২৯.৮ - ৩৭.৪ °সেঃ	৩৭.৪ °সেঃ	২৬.৪ - ২৯.৫ °সেঃ	২৬.৪ °সেঃ
বরিশাল	২৯.৫ - ৩৭.২ °সেঃ	৩৭.২ °সেঃ	২৫.৭ - ২৮.৩ °সেঃ	২৫.৭ °সেঃ

বৃষ্টিপাত বিশ্লেষণ এবং স্বাভাবিক তাপমাত্রা :

বিভাগের নাম	স্টেশনের নাম	মোট বৃষ্টিপাত (মি:মিঃ)	স্বাভাবিক বৃষ্টিপাত (মি:মিঃ)	বিচ্যুতি(%)	মোট বৃষ্টিপাতের দিন	সর্বোচ্চ গড় আর্দ্রতা (%)	সর্বোচ্চ গড় আর্দ্রতা (%)	গড় সর্বোচ্চ তাপমাত্রা (ডিগ্রী সেঃ)	গড় স্বাভাবিক তাপমাত্রা (ডিগ্রী সেঃ)	সর্বনিম্ন গড় তাপমাত্রা (ডিগ্রী সেঃ)	সর্বনিম্ন স্বাভাবিক গড় তাপমাত্রা (ডিগ্রী সেঃ)
ঢাকা	ঢাকা	৫০	৮৭	-৪৩	০৫	০৯২	০৬৩	৩৪.৩	৩১.৬	২৭.৯	২৬.২
	ফরিদপুর	৬৭	৮১	-১৭	০৬	৯৪	০৬৭	৩৩.৭	৩১.৪	২৬.৬	২৬.০
	মাদারীপুর	৬৯	৭৪	-৭	০৬	০৯৬	০৬৫	৩৩.০	৩১.৭	২৬.৮	২৫.৬
	নিকলী	৮৫	**	***	০৫	০৮৯	০৬৭	৩৫.২	**	২৭.৪	**
	টাঙ্গাইল	১০	৭১	-৮৬	০৩	০৯১	০৬১	৩৪.৪	৩১.৮	২৭.৫	২৬.১
ময়মনসিংহ	গোপালগঞ্জ	৮৪	**	***	০৬	০৯৬	০৭১	৩৩.০	**	২৬.৬	**
	ময়মনসিংহ	২০	৮০	-৭৫	০৪	৯২	০৬৩	৩৪.৫	৩১.১	২৭.৬	২৬.০
নেত্রকোনা	নেত্রকোনা	৩৫	**	***	০৩	০৯৪	০৬৩	৩৪.১	**	২৭.৫	**
	চট্টগ্রাম	৭৫	২০১	-৬৩	০৫	**	**	০৩৩	৩১.২	০২৭	২৫.২
চট্টগ্রাম	সীতাকুন্ড	১৩৭	১৪২	-৪	০৫	**	**	**	৩০.৫	**	২৫.৪
	রাসামাটি	৩১	১৩৯	-৭৮	০৪	০৯৭	০৫১	৩৪.১	৩১.১	২৫.৩	২৫.০
	কক্সবাজার	১৪৮	১৯৩	-২৩	৭	৯৭	৭৯	৩১.৫	৩০.৪	২৫.৯	২৫.২
	টেকনাফ	১৪৯	২০৪	-২৭	৪	**	**	**	৩০.১	**	২৫.৩
	হাতিয়া	৬৯	১৭৪	-৬০	০৪	০৯৭	০৮০	৩১.৬	৩০.১	২৬.৯	২৫.৫
	সন্দ্বীপ	৩০৮	২০৮	***	০৫	০৯৭	০৭৩	০৩৩	৩০.০	০২৬	২৫.৩
	কুতুবদীয়া	৮৮	১৭২	-৪৯	০৬	৯৫	০৭৩	৩২.১	৩০.২	২৬.৫	২৫.৪
	ফেনী	২৬	১৬৮	-৮৫	০৩	০৯৬	০৬৬	৩৩.৬	৩০.৫	২৬.২	২৫.২
	মাইজদী কোট	১০০	১৬৫	-৩৯	০৫	৯৫	৭২	৩৩.০	৩০.৬	২৭.০	২৫.৬
	চাঁদপুর	৩৪	৯১	***	০৪	০৯৩	০৬৯	০৩৪	৩১.৪	০২৭	২৫.৯
	কুমিল্লা	৩৯	১০৮	-৬৪	০৫	০৯২	০৬৩	৩৩.৫	৩১.০	২৭.০	২৫.৪
	সিলেট	সিলেট	৯৮	১৭৫	-৪৪	০৫	৯৫	৬১	৩৫.৮	৩১.৬	২৬.৮
শ্রীমঙ্গল		১৬	৭০	-৭৭	০৩	৯৭	০৫২	৩৫.৬	৩২.২	২৬.৭	২৫.১
রাজশাহী	রাজশাহী	৭	৮১	-৯১	০৩	০৯৫	০৬৩	৩৫.৩	৩২.২	২৭.৫	২৫.৭
	বগুড়া	৪	৮৩	-৯৫	০৩	০৯৪	০৫৪	৩৪.৬	৩১.৯	২৮.১	২৬.২
	ঈশ্বরদী	৩০	৭৪	-৫৯	০৪	০৯৬	০৫৭	০৩৪	৩২.২	০২৮	২৬.০
	বদলগাছী	২২	**	***	০২	০৯৭	০৫৭	৩৪.২	**	২৭.৪	**
রংপুর	তাড়াশ	৯	**	***	০২	০৯৯	০৬৩	৩৩.৬	**	২৭.৪	**
	রংপুর	৯	৮৩	-৮৯	০২	০৯১	০৫৮	৩৫.১	৩১.৭	২৮.২	২৬.০
	দিনাজপুর	১৪	৯০	-৮৪	০৩	০৯৩	০৫৮	৩৫.৩	৩২.০	২৭.৬	২৫.৭
	সৈয়দপুর	৩	**	***	০২	৯০	৭৬	৩৫.৬	**	২৭.৭	**
	রাজারহাট	৪	**	***	০২	০৯০	০৬১	৩৫.০	**	২৭.৫	**
	তেতুলিয়া	৩৫	**	***	০৩	০৯৬	০৬৩	৩৪.২	**	২৬.৬	**
খুলনা	ডিমলা	২৩	**	***	০৩	০৯০	০৬২	৩৫.০	**	২৮.০	**
	খুলনা	৪৯	৭৫	-৩৫	০৭	০৯৬	০৬৯	৩৩.৫	৩১.৭	২৭.১	২৬.২
	মংলা	৫১	**	***	০৬	০৯৭	০৭২	০৩২	**	০২৭	**
	যশোর	৪৪	৬৯	-৩৬	০৪	০৯২	০৬৪	৩৪.১	৩২.৫	২৭.০	২৬.১
	চুয়াডাঙ্গা	১২	৭৫	-৮৪	০৪	০৯৪	০৬৮	৩৪.৪	৩২.৭	২৭.৬	২৬.৩
	সাতক্ষীরা	৪৫	৮৫	-৪৭	০৬	০৯৭	০৫১	৩৩.৬	৩১.৯	২৭.২	২৬.২
বরিশাল	কুমারখালী	১৮	**	***	০৫	০৯৮	০৫৩	৩৩.৭	**	২৭.৩	**
	বরিশাল	৮০	৮৭	-৮	০৬	০৯৯	০৭৩	৩২.৪	৩১.০	২৬.৪	২৫.৬
	ভোলা	৩০	৯৮	-৬৯	০৭	০৯৭	০৭৩	৩২.৬	৩০.৬	২৬.৯	২৫.৫
	পটুয়াখালী	১৬৩	১২৭	২৮	০৭	০৯৮	০৭৭	৩২.২	৩০.৯	২৬.৯	২৬.০
খেপুপাড়া	৫৫	১৩৯	-৬০	০৫	০৯৬	০৭৫	০৩৩	৩০.৪	০২৭	২৫.৮	

N.B .Analyses contained in this bulletin are based on preliminary * un-checked data. ** Data not received. *** Data not available.

বৃষ্টিপাতের স্থানিক বন্টন (মি.মি.), সময়কাল (১৫-০৭-২০১৮ হতে ২১-০৭-২০১৮ খ্রিঃ)

