



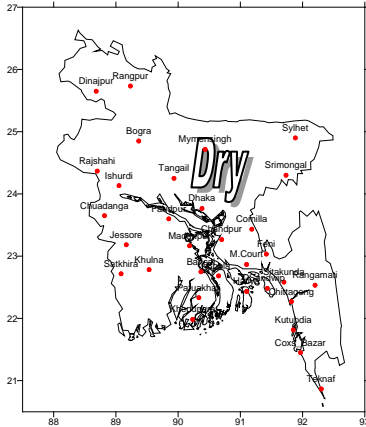
Government of the People's Republic of Bangladesh
Bangladesh Meteorological Department
(Agro-meteorology Division)
Meteorological Complex, Agargaon, Dhaka-1207.

Agm-3 (2)/2013/ 44

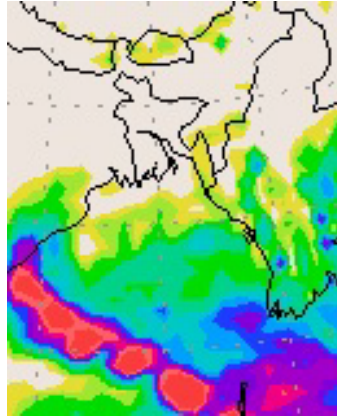
Issue date: 24-11-2013

Forecast for the period: 24.11.2013 to 30.11.2013

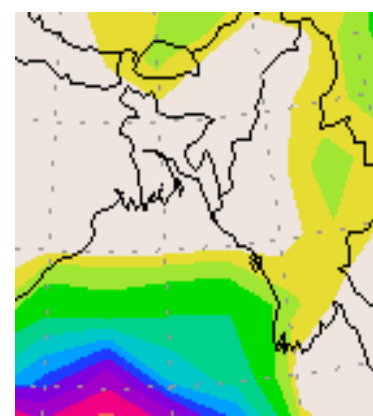
Spatial distribution of Rainfall
(Period: 15-11-2013 to 21-11-2013)



Accumulative Rainfall forecast
(Period: 24-11-2013 to 30-11-2013)



Extended Outlook for accumulative rain
(Period: 01-12-2013 to 07-12-2013)



Highlights:

Country average of bright sunshine hour was 7.91 hours per day during the last week.
Country average of free water loss during the previous week was averaged 3.16 mm per day.

Weather forecast and Advisory for the period of 24 .11.2013 to 30.11.2013.

Bright sunshine hour is expected to be between 7.50 to 8.50 hrs per day during this week.
Average of free water loss during the next week is expected to be between 2.75 mm to 3.75 mm per day.

- A cyclonic storm "LEHAR" over South Andaman Sea and adjoining area has persisted. It is likely to intensify further and move in a North-westerly direction.
- Weather may remain mainly dry with temporary partly cloudy sky over the country during this period.
- Light to moderate fog may occur from mid-night till morning over the northern part and river basins of the country during this period.
- Day and night temperature may remain nearly unchanged over the country during this period.
- Supplementary irrigation may be required for flowering and dough stage of T.Amon crop.
- Weather of this week may be suitable for harvesting matured T. Amon crop.
- Weather of this week may be suitable for preparing seed bed of Robi crops.

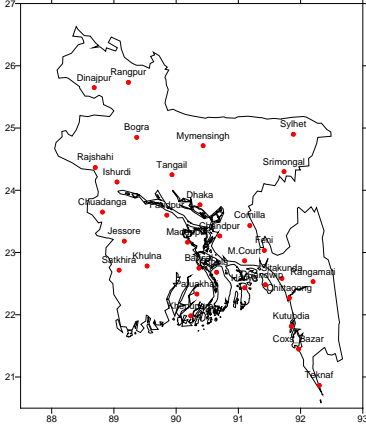
(Md. Shameem Hassan Bhuiyan)
Meteorologist
For Director
Phone: 8130305(Office)

N.B-Visit Website – www.bmd.gov.bd for digital map of weekly rainfall forecast.

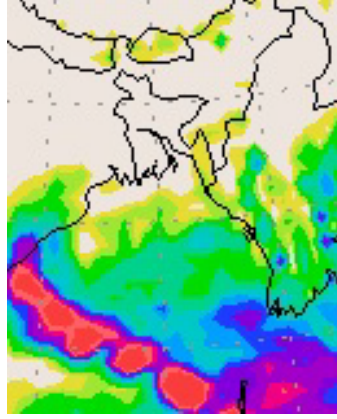
Bangla Version

পূর্বাভাস, সময়: ২৪-১১-২০১৩ থেকে ৩০-১১-২০১৩

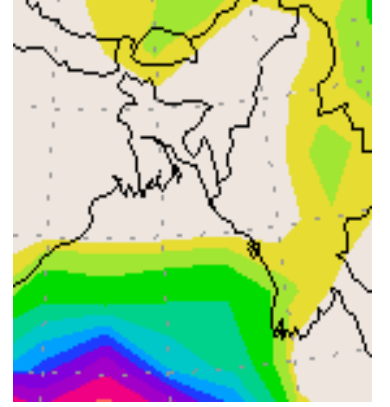
Spatial distribution of Rainfall
(Period: 15-11-2013 to 21-11-2013)



Accumulative Rainfall forecast
(Period: 24-11-2013 to 30-11-2013)



Extended Outlook for accumulative rain
(Period: 01-12-2013 to 07-12-2013)



প্রধান বৈশিষ্ট্য সমূহঃ-

গত সপ্তাহে দেশের দৈনিক উজ্জ্বল সূর্যকিরণ কালের গড় ৭.৯১ ঘন্টা ছিল।

গত সপ্তাহে দেশের দৈনিক বাষ্পীভবনের গড় ৩.১৬ মিঃ মিঃ ছিল।

আবহাওয়া পূর্বাভাসঃ-২৪-১১-২০১৩ থেকে ৩০-১১-২০১৩ ইং পর্যন্ত।

এ সপ্তাহে দৈনিক উজ্জ্বল সূর্য কিরণ কাল ৭.৫০ থেকে ৮.৫০ ঘন্টার মধ্যে থাকতে পারে।

আগামী সপ্তাহের বাষ্পীভবনের দৈনিক গড় মান ২.৭৫ মিঃমিঃ থেকে ৩.৭৫ মিঃমিঃ থাকতে পারে।

- ঘূর্ণিঝড় “লেহার” দক্ষিণ আন্দামান সাগর ও তৎসংলগ্ন এলাকায় অবস্থান করছে। এটি আরও জোড়দার হয়ে দক্ষিণ-পশ্চিম দিকে অগ্রসর হতে পারে।
- এ সময়ে আকাশ অস্থায়ীভাবে আংশিক মেঘলাসহ সারাদেশের আবহাওয়া প্রধানতঃ শুষ্ক থাকতে পারে।
- এ সময়ে দেশের উত্তরাঞ্চল ও নদী অববাহিকায় মধ্যরাত থেকে সকাল পর্যন্ত হালকা থেকে মাঝারি ধরনের কুয়াশা পড়তে পারে।
- এ সময়ে দিন ও রাতের তাপমাত্রা প্রায় অপরিবর্তিত থাকতে পারে।
- এ সময়ে রোপা আমন (ফ্লাওয়ারিং এবং ডো ধাপের) ফসলে সম্পূরক সেচের প্রয়োজন হতে পারে।
- এসময়ের আবহাওয়া রোপা আমন ধান কর্তনের উপযোগী থাকতে পারে।
- এ সময়ের আবহাওয়া রবি শস্যের বীজতলা প্রস্তুতের উপযোগী থাকতে পারে।

(মোঃ শামীম হাসান ভূইয়া)
আবহাওয়াবিদ
পরিচালকের পক্ষে
ফোনঃ ৮১৩০৩০৫(দপ্তর)

বিঃ দ্রঃ- পূর্বাভাসের ডিজিটাল map দেখতে visit করুন- www.bmd.gov.bd

Short Weather Description, Period: 15.11.2013 to 21.11.2013

Weather was mainly dry over the country during the period.

Highest maximum temperature was recorded in Dhaka Division 28.7-33.0°C Chittagong Division 24.6-33.0°C, Sylhet Division 29.2-32.5°C, Rajshahi Division 28.2-32.3°C, Rangpur Division 28.0-30.6°C Khulna Division 27.8-32.6°C and Barisal Division 27.0-32.3°C.

Extreme maximum temperature was recorded at Tangail in Dhaka Division 33.0°C, at Shitakunda in Chittagong Division 33.0°C, at Sylhet in Sylhet Division 32.5°C, at Bogra in Rajshahi Division 32.3°C, at Dinajpur in Rangpur Division 30.6°C, at Khulna & Jessore in Khulna Division 32.3°C and at Bhola in Barisal Division 32.3°C.

Lowest minimum temperature was recorded in Dhaka Division 13.6-18.6°C, Chittagong Division 14.3-24.2°C, Sylhet Division 12.0-17.8°C, Rajshahi Division 12.0-17.2°C, Rangpur Division 12.2-15.6°C, Khulna Division 12.4-18.5°C and Barisal Division 15.1-20.4°C

Extreme minimum temperature was recorded at Mymensingh in Dhaka Division 13.6°C, at Sitakunda in Chittagong Division 14.3°C, at Srimongal in Sylhet Division 12.0°C, at Rajshahi in Rajshahi Division 12.0°C, at Dinajpur in Rangpur division 12.2°C, at Chuadanga in Khulna Division 12.4 °C and at Barisal in Barisal Division 15.1°C.

Rainfall analysis and average temperature: -

Name of the Divisions	Name of the Stations	Total Rainfall In (mm)	Normal Rainfall In (mm)	Deviation In %	Total Rainy days	Average Max Humidity in %	Average Min Humidity in %	Average Max. temp in °C	Average Normal Max. temp in °C	Average Min. temp in °C	Average Normal Min. temp in °C
Dhaka	Dhaka	0	3	-100	00	088	036	30.6	29.6	17.7	18.8
	Mymensingh	0	2	-100	00	**	**	**	29.3	**	17.7
	Faridpur	0	7	-100	00	096	039	30.1	30.4	016	18.9
	Madaripur	0	6	-100	00	096	043	30.3	29.5	***	18.2
	Tangail	0	8	-100	00	094	035	30.6	29.3	015	18.0
Chittagong	Chittagong	0	11	-100	00	095	031	31.6	29.8	19	19.5
	Sitakunda	0	11	-100	00	**	**	**	30.1	**	18.1
	Rangamati	0	9	-100	00	**	**	**	29.2	**	19.2
	Cox'sBazar	0	15	-100	00	093	050	31.6	30.2	022	20.5
	Teknaf	0	24	-100	00	096	036	30.0	30.0	022	20.4
	Hatiya	0	10	-100	00	097	048	30.3	28.9	019	19.5
	Sandwip	0	7	-100	00	098	053	31.1	29.0	018	19.4
	Kutubdia	0	15	-100	00	078	048	30.2	29.4	020	19.7
	Feni	0	7	-100	00	98	43	30.3	29.5	18	18.0
	M.Court	0	7	-100	00	095	044	29.4	29.0	19.5	19.6
	Chandpur	0	4	-100	00	97	45	30.5	29.0	19	19.3
Sylhet	Comilla	0	9	-100	00	096	047	30.6	29.4	017	17.6
	Sylhet	0	4	-100	00	90	45	30.7	29.3	17	18.0
Rajshahi	Srimongal	0	7	-100	00	**	**	**	28.9	**	15.7
	Rajshahi	0	0	***	00	96	34	30.0	29.3	15	17.1
	Bogra	0	1	-100	00	094	030	31.2	30.2	016	17.8
Rangpur	Ishurdi	0	0	***	00	97	28	29.4	29.4	14	17.1
	Rangpur	0	1	-100	00	**	**	**	28.3	**	17.0
Khulna	Dinajpur	0	0	***	00	099	030	29.8	28.8	13.2	16.2
	Khulna	0	5	-100	00	098	030	30.6	29.6	017	18.9
	Jessore	0	5	-100	00	97	33	30.6	30.1	15	17.3
	Chuadanga	0	2	-100	00	096	048	29.5	29.7	14.1	17.5
Barisal	Satkhira	0	6	-100	00	98	32	29.5	29.9	17	17.9
	Barisal	0	7	-100	00	99	42	30.3	29.7	17	18.3
	Bhola	0	6	-100	00	**	**	**	29.6	**	18.7
	Patuakhali	0	8	-100	00	099	045	30.2	29.3	018	19.6
	Khepupara	0	13	-100	00	098	039	29.6	29.2	018	19.3

N.B. Analyses contained in this bulletin are based on preliminary un-checked data. ** Data not received. *** Data not available.