



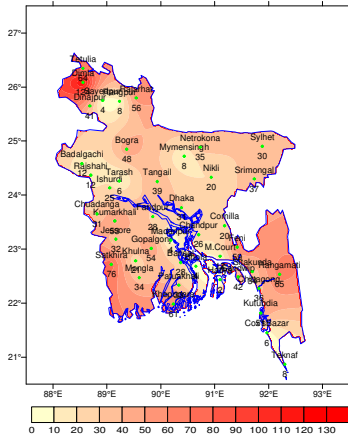
**Government of the People's Republic of Bangladesh**  
**Bangladesh Meteorological Department**  
**(Agro-meteorology Division)**  
**Meteorological Complex, E-24, Agargaon, Dhaka-1207.**  
[www.bmd.gov.bd](http://www.bmd.gov.bd)

**Agm-23.09.0000.035.51.011.18.37**

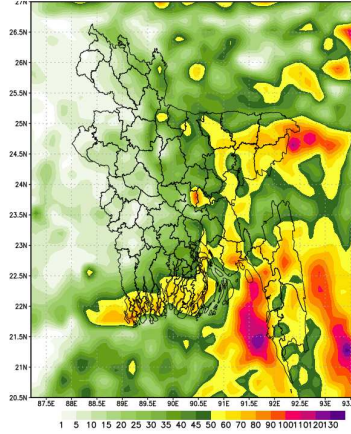
**Issue date: 23-09-2018**

**Forecast for the period: 23.09.2018 to 30.09.2018**

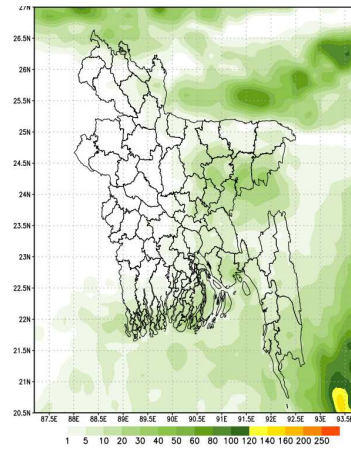
**Spatial distribution of Rainfall (mm)**  
**Period (15-09-2018 to 21-09-2018)**



**Simulated Rainfall (mm) (WRF model)**  
**Period (23-09-2018 to 30-09-2018)**



**Extended outlook for accumulative rainfall (mm)**  
**Period (01-10-2018 to 07-10-2018)**



**Highlights:**

Country average of bright sunshine hour was 7.12 hours per day during last week.  
 Country average of free water loss during the previous week was 3.96 mm per day.

**Weather Forecast and Advisory for the Period of 23.09.2018 to 30.09.2018**

Bright sunshine hour is likely to be between 5.50 to 6.50 hours per day during this week.  
 Average of free water loss during the next week is likely to be between 3.00 to 4.00 mm per day.

- Monsoon is less active over Bangladesh and weak over North Bay.
- Light (04-10 mm/d) to moderate (11-22 mm/d) rain /thunder showers with temporary gusty wind is likely to occur at few places, with a chance of moderately heavy (23-43 mm/d) falls at places over the country during this period.
- Day and night temperature may fall slightly over the country during this period.

**(Kawsar Parvin)**  
**Deputy Director**  
**For Director**

Phone: 029143703(Office)

- Please visit- <http://bmd.gov.bd/operational> NWP for ten days forecast. User ID-test, password-test
- For I Phone: To download BMD weather app in your I phone Please go to>app Stores> Write BMD Weather app> download> open. For Android: Please go to > Google play stores> Write BMD Weather app> Click Install.
- Please subscribe BMD's shortcode '16110' for daily weather update.[ from any Grameen phone write START{space} DHK and send to 16110 and after confirmation write Y and send it to 16110 again. ]

**Short Weather description Period: 15.09.2018 to 21.09.2018**

**Maximum And Minimum Temperature (Range and Extreme)**

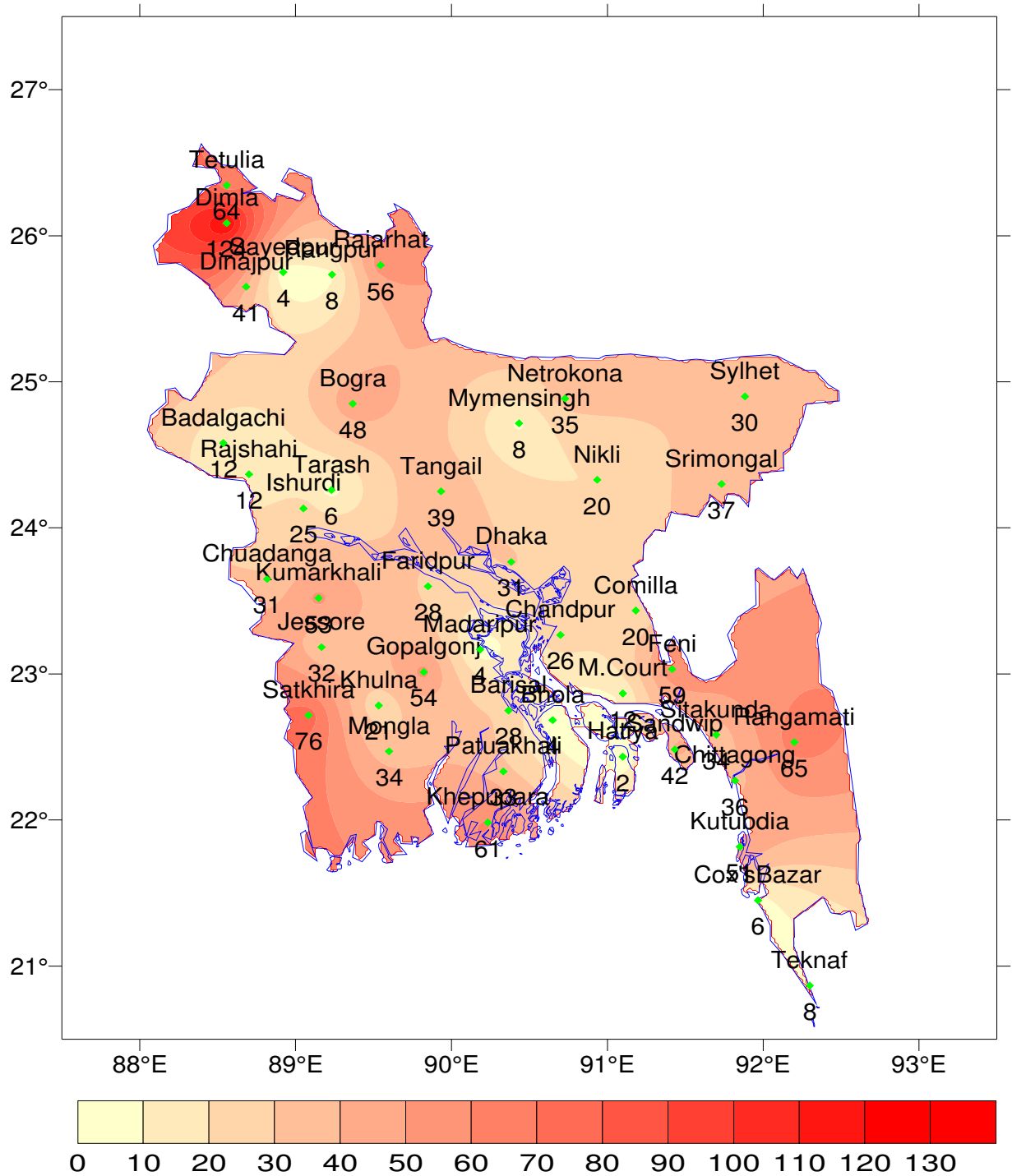
Divisions	Maximum temperature range in °C	Highest maximum temperature in °C	Minimum temperature Range in °C	Lowest minimum temperature in °C
Dhaka	28.4 - 36.5 °C	Dhaka 36.5 °C	24.0 - 29.3 °C	Gupalgonj 24.0 °C
Mymensingh	32.5 - 35.7 °C	Mymensingh 35.7 °C	25.0 - 27.2 °C	Netrokona 25.0 °C
Chattogram	31.8 - 36.6 °C	M. Court 36.6 °C	23.0 - 28.9 °C	Rangamati 23.0 °C
Sylhet	33.0 - 36.2 °C	Sylhet 36.2 °C	24.1 - 26.9 °C	Srimongal 24.1 °C
Rajshahi	30.5 - 36.0 °C	Rajshahi 36.0 °C	24.8 - 28.0 °C	Ishurdi & Tarash 24.8 °C
Rangpur	26.4 - 35.8 °C	Dinajpur 35.8 °C	22.2 - 27.0 °C	Tetulia 22.2 °C
Khulna	28.2 - 37.2 °C	Jashore 37.2 °C	24.0 - 28.6 °C	Kumarkhali 24.0 °C
Barishal	29.9 - 37.3 °C	Bhola 37.3 °C	24.3 - 28.2 °C	Khepupara 24.3 °C

*Rainfall analysis and average temperature:-*

Name of the Divisions	Name of the Stations	Total Rainfall in (mm)	Normal Rainfall in (mm)	Deviation in %	Total Rainy days	Average Max Humidity in %	Average M in Humidity in %	Average Max. temp in °C	Average Normal Max. temp in °C	Average Min. temp in °C	Average Normal M in. temp in °C
Dhaka	Dhaka	31	64	-52	03	092	055	34.9	32.3	27.2	25.9
	Faridpur	28	59	-53	03	96	060	34.5	32.2	26.0	26.0
	Madaripur	4	59	-93	02	96	54	34.4	32.1	26.8	25.1
	Nikli	20	**	***	03	092	077	34.3	**	26.7	**
	Tangail	39	60	-35	03	095	056	34.2	32.1	25.1	25.3
	Gopalgonj	54	**	***	04	095	063	33.5	**	25.8	**
Mymensingh	Mymensingh	8	73	-89	02	95	62	34.3	31.6	26.1	25.0
	Netrokona	35	**	***	02	097	064	34.0	**	26.0	**
Chattogram	Chattogram	36	55	-35	03	**	**	**	31.9	**	25.1
	Sitakunda	34	66	-48	3	99	64	35.2	32.0	25.5	25.2
	Rangamati	65	57	14	04	**	**	**	32.0	**	24.5
	Cox's Bazar	6	76	-92	3	94	67	33.8	31.6	25.9	25.1
	Teknaf	8	71	-89	1	**	**	**	31.0	**	24.7
	Hatiya	2	81	-98	03	99	67	34.1	31.3	26.6	25.6
	Sandwip	42	82	***	04	096	063	035	31.2	027	25.4
	Kutubdia	51	53	-4	05	94	64	34.2	31.5	26.1	25.5
	Feni	59	64	-8	03	096	058	35.2	31.7	26.0	24.8
	M.Court	12	68	-82	03	95	59	35.1	31.5	27.1	25.5
	Chandpur	26	64	***	02	096	059	035	31.9	027	25.7
Cumilla	20	61	-67	02	095	057	34.5	32.2	26.3	25.2	
Sylhet	Sylhet	30	109	-72	03	95	64	34.7	31.9	25.8	24.4
	Srimongal	37	63	-41	02	99	057	34.9	32.2	25.5	24.0
Rajshahi	Rajshahi	12	56	-79	04	097	060	34.3	32.5	25.9	25.6
	Bogura	48	60	-20	02	097	054	34.3	32.4	26.5	25.6
	Ishurdi	25	53	-53	03	097	052	034	32.4	026	25.6
	Badalgachi	12	**	***	02	098	061	33.3	**	25.8	**
	Tarash	6	**	***	02	99	55	33.4	**	26.7	**
Rangpur	Rangpur	8	67	-88	03	096	064	33.4	31.5	25.8	24.8
	Dinajpur	41	64	-36	02	096	062	33.7	31.8	25.5	25.2
	Sayedpur	4	**	***	02	95	62	33.6	**	25.5	**
	Rajarhat	56	**	***	03	097	059	32.1	**	25.0	**
	Tetulia	64	**	***	02	098	067	32.3	**	24.6	**
	Dimla	124	**	***	01	097	069	32.9	**	26.0	**
Khulna	Khulna	21	51	-59	03	97	54	34.8	32.7	27.0	26.0
	Mongla	34	**	***	02	097	085	033.5	**	27.1	**
	Jashore	32	50	-36	03	**	**	**	33.0	**	25.5
	Chuadanga	31	70	-56	03	97	60	34.5	33.0	25.9	25.8
	Satkhira	76	50	52	03	098	055	34.2	32.7	26.8	25.8
	Kumarkhali	53	**	***	03	100	53	33.8	**	26.3	**
Barishal	Barisal	28	59	-53	03	098	059	34.4	32.1	26.4	25.5
	Bhola	4	65	-94	02	097	057	35.4	31.6	26.9	25.7
	Patuakhali	33	68	-51	04	096	062	34.6	31.9	27.0	25.8
	Khepupara	61	59	3	03	097	065	034	31.4	027	25.7

Analyses contained in this bulletin are based on preliminary \* un-checked data. \*\* Data not received. \*\*\* Data not available

Spatial distribution of Rainfall (mm). Period (15-09-2018 to 21-09-2018)





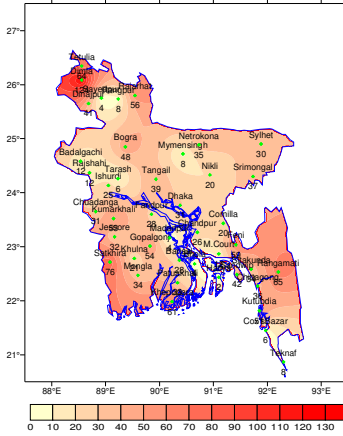
গণপ্রজাতন্ত্রী বাংলাদেশ সরকার  
বাংলাদেশ আবহাওয়া অধিদপ্তর  
কৃষি আবহাওয়া মহাশাখা  
আবহাওয়া ভবন, ই-২৪, আগারগাঁও, ঢাকা-১২০৭।  
[www.bmd.gov.bd](http://www.bmd.gov.bd)

এজিএম-২৩.০৯.০০০০.০৩৫.৫১.০১১.১৮.৩৭

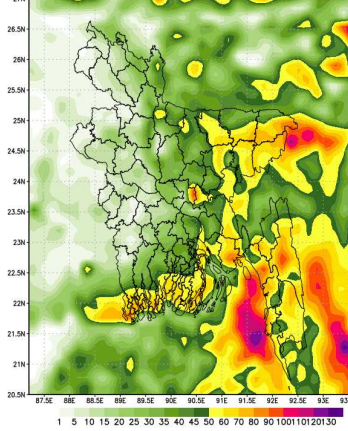
তারিখ: ২৩-০৯-২০১৮ খ্রিঃ

**পূর্বাভাসের সময়কাল: ২৩-০৯-২০১৮ থেকে ৩০-০৯-২০১৮**

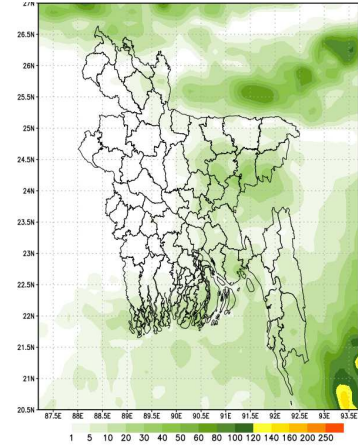
Spatial distribution of Rainfall (mm)  
Period (15-09-2018 to 21-09-2018)



Simulated Rainfall (mm) (WRF model)  
Period (23-09-2018 to 30-09-2018)



Extended outlook for accumulative rainfall (mm)  
Period (01-10-2018 to 07-10-2018)



#### প্রধান বৈশিষ্ট্য সমূহঃ-

গত সপ্তাহে দেশের দৈনিক উজ্জ্বল সূর্যকিরণ কালের গড় ৭.১২ ঘন্টা ছিল।  
গত সপ্তাহে দেশের দৈনিক বাষ্পীভবনের গড় ৩.৯৬ মিঃ মিঃ ছিল।

#### আবহাওয়ার পূর্বাভাসঃ ২৩-০৯-২০১৮ থেকে ৩০-০৯-২০১৮ ইং পর্যন্ত।

এ সপ্তাহে দৈনিক উজ্জ্বল সূর্য কিরণ কাল ৫.৫০ থেকে ৬.৫০ঘন্টার মধ্যে থাকতে পারে।

আগামী সপ্তাহের বাষ্পীভবনের দৈনিক গড় ৩.০০ মিঃ মিঃ থেকে ৪.০০ মিঃ মিঃ থাকতে পারে।

- মৌসুমী বায়ু বাংলাদেশের উপর কম সক্রিয় এবং উত্তর বঙ্গোপসাগরে দুর্বল অবস্থায় বিরাজ করছে।
- এ সময়ে সারাদেশের কিছু কিছু স্থানে অস্থায়ী দমকা হাওয়াসহ হালকা (০৪-১০ মিঃ মিঃ/দিন) থেকে মাঝারি (১১-২২ মিঃ মিঃ/দিন) ধরনের বৃষ্টি/বজ্রবৃষ্টি হতে পারে। সেই সাথে দেশের কোথাও কোথাও মাঝারি ধরনের ভারী (২৩-৪৩ মিঃমিঃ/দিন) বর্ষণ হতে পারে।
- এ সময়ে সারাদেশে দিন ও রাতের তাপমাত্রা সামান্য হ্রাস পেতে পারে।

*স্বাক্ষর*

(কোওসার পারভীন)

উপপরিচালক

পরিচালকের পক্ষে

টেলিফোন: ০২৯১৪৩৭০৩ (অফিস)

- Please visit- <http://bmd.gov.bd/operational> NWP for ten days forecast.  
User ID-test, password-test
- For I Phone: To download BMD weather app in your I phone  
Please go to>app Stores> Write BMD Weather app> download> open.  
For Android: Please go to > Google play stores> Write BMD Weather app> Click Install.
- Please subscribe BMD's shortcode '16110' for daily weather update.  
[ from any Grameen phone write START{space} DHK and send to 16110 and after confirmation write Y and send it to 16110 again. ]

**সংক্ষিপ্ত আবহাওয়া বিবরণী, সমূহ ১৫-০৯-২০১৮ থেকে ২১-০৯-২০১৮**

বিভাগ	সর্বোচ্চ তাপমাত্রার পরিসর	সর্বোচ্চ তাপমাত্রা °সেঃ	সর্বনিম্ন তাপমাত্রার পরিসর °সেঃ	সর্বনিম্ন তাপমাত্রা °সেঃ
ঢাকা	২৮.৪ - ৩৬.৫ °সেঃ	৩৬.৫ °সেঃ	২৪.০ - ২৯.৩ °সেঃ	গোপালগঞ্জ ২৪.০ °সেঃ
ময়মনসিংহ	৩২.৫ - ৩৫.৭ °সেঃ	৩৫.৭ °সেঃ	২৫.০ - ২৭.২ °সেঃ	নেত্রকোনা ২৫.০ °সেঃ
চট্টগ্রাম	৩১.৮ - ৩৬.৬ °সেঃ	৩৬.৬ °সেঃ	২৩.০ - ২৮.৯ °সেঃ	রাঙ্গামাটি ২৩.০ °সেঃ
সিলেট	৩৩.০ - ৩৬.২ °সেঃ	৩৬.২ °সেঃ	২৪.১ - ২৬.৯ °সেঃ	শ্রীমঙ্গল ২৪.১ °সেঃ
রাজশাহী	৩০.৫ - ৩৬.০ °সেঃ	৩৬.০ °সেঃ	২৪.৮ - ২৮.০ °সেঃ	ঈশ্বরদী ও তাড়াশ ২৪.৮ °সেঃ
রংপুর	২৬.৪ - ৩৫.৮ °সেঃ	৩৫.৮ °সেঃ	২২.২ - ২৭.০ °সেঃ	তেতুলিয়া ২২.২ °সেঃ
খুলনা	২৮.২ - ৩৭.২ °সেঃ	৩৭.২ °সেঃ	২৪.০ - ২৮.৬ °সেঃ	কুমারখালী ২৪.০ °সেঃ
বরিশাল	২৯.৯ - ৩৭.৩ °সেঃ	৩৭.৩ °সেঃ	২৪.৩ - ২৮.২ °সেঃ	খেপুপাড়া ২৪.৩ °সেঃ

**বৃষ্টিপাত বিশ্লেষণ এবং ঋতাবিক তাপমাত্রা :**

বিভাগের নাম	স্টেশনের নাম	মোট বৃষ্টিপাত (মি:মিঃ)	ঋতাবিক বৃষ্টিপাত (মি:মিঃ)	বিচ্ছৃতি(%)	মোট বৃষ্টিপাতের দিন	সর্বোচ্চ গড় আর্দ্রতা (%)	সর্বোচ্চ আর্দ্রতা (%)	গড় সর্বোচ্চ তাপমাত্রা (ডিগ্রী সেঃ)	গড় ঋতাবিক তাপমাত্রা (ডিগ্রী সেঃ)	সর্বনিম্ন গড় তাপমাত্রা (ডিগ্রী সেঃ)	সর্বনিম্ন ঋতাবিক গড় তাপমাত্রা (ডিগ্রী সেঃ)
ঢাকা	ঢাকা	৩১	৬৪	-৫২	০৩	০৯২	০৫৫	৩৪.৯	৩২.৩	২৭.২	২৫.৯
	ফরিদপুর	২৮	৫৯	-৫৩	০৩	৯৬	০৬০	৩৪.৫	৩২.২	২৬.০	২৬.০
	মাদারীপুর	৪	৫৯	-৯৩	০২	৯৬	৫৪	৩৪.৪	৩২.১	২৬.৮	২৫.১
	নিকলী	২০	**	***	০৩	০৯২	০৭৭	৩৪.৩	**	২৬.৭	**
	টাঙ্গাইল	৩৯	৬০	-৩৫	০৩	০৯৫	০৫৬	৩৪.২	৩২.১	২৫.১	২৫.৩
	গোপালগঞ্জ	৫৪	**	***	০৪	০৯৫	০৬৩	৩৩.৫	**	২৫.৮	**
ময়মনসিংহ	ময়মনসিংহ	৮	৭৩	-৮৯	০২	৯৫	৬২	৩৪.৩	৩১.৬	২৬.১	২৫.০
	নেত্রকোনা	৩৫	**	***	০২	০৯৭	০৬৪	৩৪.০	**	২৬.০	**
চট্টগ্রাম	চট্টগ্রাম	৩৬	৫৫	-৩৫	০৩	**	**	**	৩১.৯	**	২৫.১
	শীতাকুন্ড	৩৪	৬৬	-৪৮	৩	৯৯	৬৪	৩৫.২	৩২.০	২৫.৫	২৫.২
	রাঙ্গামাটি	৬৫	৫৭	-১৪	০৪	**	**	**	৩২.০	**	২৪.৫
	কক্সবাজার	৬	৭৬	-৯২	৩	৯৪	৬৭	৩৩.৮	৩১.৬	২৫.৯	২৫.১
	টেকনাফ	৮	৭১	-৮৯	১	**	**	**	৩১.০	**	২৪.৭
	হাতিয়া	২	৮১	-৯৮	০	৯৯	৬৭	৩৪.১	৩১.৩	২৬.৬	২৫.৬
	সন্দ্বীপ	৪২	৮২	***	০৪	০৯৬	০৬৩	৩৩.৫	৩১.২	০২৭	২৫.৪
	কুতুবদীয়া	৫১	৫৩	-৪	০৫	৯৪	৬৪	৩৪.২	৩১.৫	২৬.১	২৫.৫
	ফেনী	৫৯	৬৪	-৮	০৩	০৯৬	০৫৮	৩৫.২	৩১.৭	২৬.০	২৪.৮
	মাইজদী কোর্ট	১২	৬৮	-৮২	০৩	৯৫	৫৯	৩৫.১	৩১.৫	২৭.১	২৫.৫
	চাঁদপুর	২৬	৬৪	***	০২	০৯৬	০৫৯	৩৩.৫	৩১.৯	০২৭	২৫.৭
	কুমিল্লা	২০	৬১	-৬৭	০২	০৯৫	০৫৭	৩৪.৫	৩২.২	২৬.৩	২৫.২
	সিলেট	সিলেট	৩০	১০৯	-৭২	০৩	৯৫	৬৪	৩৪.৭	৩১.৯	২৫.৮
শ্রীমঙ্গল		৩৭	৬৩	-৪১	০২	৯৯	০৫৭	৩৪.৯	৩২.২	২৫.৫	২৪.০
রাজশাহী	রাজশাহী	১২	৫৬	-৭৯	০৪	০৯৭	০৬০	৩৪.৩	৩২.৫	২৫.৯	২৫.৬
	বগুড়া	৪৮	৬০	-২০	০২	০৯৭	০৫৪	৩৪.৩	৩২.৪	২৬.৫	২৫.৬
	ঈশ্বরদী	২৫	৫৩	-৫৩	০৩	০৯৭	০৫২	৩৩.৪	৩২.৪	০২৬	২৫.৬
	বদলগাছী	১২	**	***	০২	০৯৮	০৬১	৩৩.৩	**	২৫.৮	**
	তাড়াশ	৬	**	***	০২	৯৯	৫৫	৩৩.৪	**	২৬.৭	**
রংপুর	রংপুর	৮	৬৭	-৮৮	০৩	০৯৬	০৬৪	৩৩.৪	৩১.৫	২৫.৮	২৪.৮
	দিনাজপুর	৪১	৬৪	-৩৬	০২	০৯৬	০৬২	৩৩.৭	৩১.৮	২৫.৫	২৫.২
	সৈয়দপুর	৪	**	***	০২	৯৫	৬২	৩৩.৬	**	২৫.৫	**
	রাজারহাট	৫৬	**	***	০৩	০৯৭	০৫৯	৩২.১	**	২৫.০	**
	তেতুলিয়া	৬৪	**	***	০২	০৯৮	০৬৭	৩২.৩	**	২৪.৬	**
	ডিমলা	১২৪	**	***	০১	০৯৭	০৬৯	৩২.৯	**	২৬.০	**
খুলনা	খুলনা	২১	৫১	-৫৯	০৩	৯৭	৫৪	৩৪.৮	৩২.৭	২৭.০	২৬.০
	মংলা	৩৪	**	***	০২	০৯৭	০৮৫	০৩৩.৫	**	২৭.১	**
	যশোর	৩২	৫০	-৩৬	০৩	**	**	**	৩৩.০	**	২৫.৫
	চুমুড়াঙ্গা	৩১	৭০	-৫৬	০৩	৯৭	৬০	৩৪.৫	৩৩.০	২৫.৯	২৫.৮
	সাতক্ষীরা	৭৬	৫০	৫২	০৩	০৯৮	০৫৫	৩৪.২	৩২.৭	২৬.৮	২৫.৮
	কুমারখালী	৫৩	**	***	০৩	১০০	৫৩	৩৩.৮	**	২৬.৩	**
বরিশাল	বরিশাল	২৮	৫৯	-৫৩	০৩	০৯৮	০৫৯	৩৪.৪	৩২.১	২৬.৪	২৫.৫
	ভোলা	৪	৬৫	-৯৪	০২	০৯৭	০৫৭	৩৫.৪	৩১.৬	২৬.৯	২৫.৭
	পটুয়াখালী	৩৩	৬৮	-৫১	০৪	০৯৬	০৬২	৩৪.৬	৩১.৯	২৭.০	২৫.৮
	খেপুপাড়া	৬১	৫৯	৩	০৩	০৯৭	০৬৫	৩৩.৪	৩১.৪	০২৭	২৫.৭

N.B .Analyses contained in this bulletin are based on preliminary \* un-checked data. \*\* Data not received. \*\*\* Data not available.

বৃষ্টিপাতের স্থানিক বন্টন (মি.মি.), সময়কাল (১৫-০৯-২০১৮ হতে ২১-০৯-২০১৮ খ্রিঃ)

