

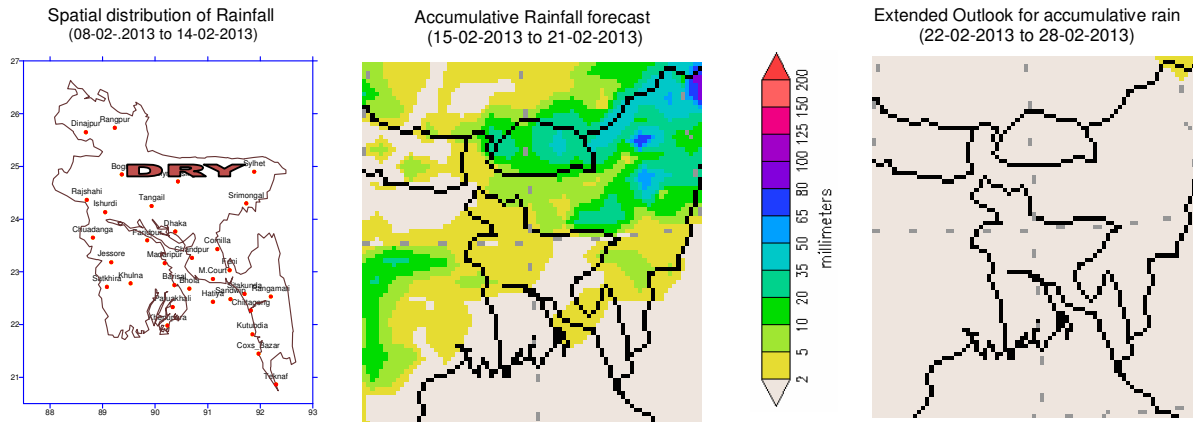


Government of the Peoples' Republic of Bangladesh  
Bangladesh Meteorological Department  
(Agro-meteorology Division)  
Meteorological Complex, Agargaon, Dhaka-1207.

Agm-3 (2)/2013/ 07

Issue date: 17-02-2013

**Forecast for the period: 15.02.2013 to 21.02.2013**



**Highlights:**

Country average of bright sunshine hour was 7.16 hours per day during the last week.

Country average of free water loss during the previous week was averaged 3.14 mm per day.

**Weather forecast and Advisory for the period of 15.02.2013 to 21.02.2013.**

Bright sunshine hour is expected to be between 6.50 to 7.50 hrs per day during this week.

Average of free water loss during the next week is expected to be between 2.75 mm to 3.75 mm per day.

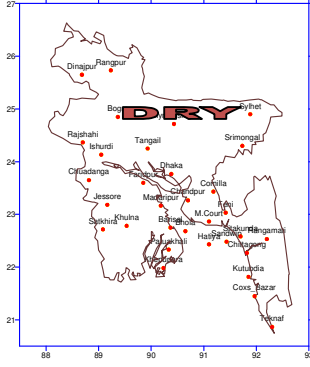
- A trough of westerly low lies over Bihar & adjoining West Bengal. Seasonal low lies over South Bay.
- Light (4-10 mm) to moderate (11-22 mm) Rain with temporary gusty wind may occur at many places over Rajshahi ,Rangpur, Sylhet and Dhaka divisions and few places elsewhere over the country during the first half of this period and weather may remain mainly dry with temporary partly cloudy sky elsewhere over the country during the Second half of this period.
- Light fog may continue over northern part along with river basins of the country during late night to till morning.
- Slight fall in day and night temperature is expected over the country during the first half of this period and slight rise in day and night temperature is expected over the country during the second half of this period.

( Md. Shameem Hassan Bhuiyan )  
Meteorologist  
For Director  
Phone: 8130305(Office)

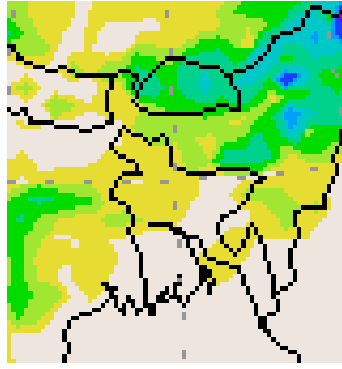
## Bengal Version

পূর্বাভাস, সময়: ১৫-০২-২০১৩ থেকে ২১-০২-২০১৩

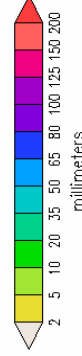
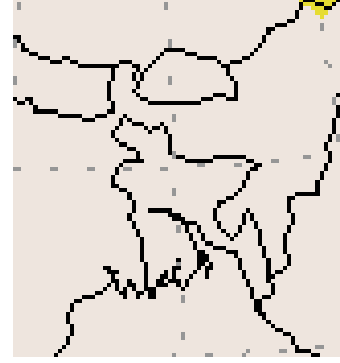
Spatial distribution of Rainfall  
(08-02-2013 to 14-02-2013)



Accumulative Rainfall forecast  
(15-02-2013 to 21-02-2013)



Extended Outlook for accumulative rain  
(22-02-2013 to 28-02-2013)



### প্রধান বৈশিষ্ট্য সমূহঃ-

গত সপ্তাহে দেশের দৈনিক উজ্জ্বল সূর্যকিরণ কালের গড় ৭.১৬ ঘন্টা ছিল ।

গত সপ্তাহে দেশের দৈনিক বাষ্পীভবনের গড় ৩.১৪ মিঃ মিঃ ছিল ।

### আবহাওয়া পূর্বাভাসঃ-১৫-০২-২০১৩ থেকে ২১-০২-২০১৩ ইং পর্যন্ত ।

এ সপ্তাহে দৈনিক উজ্জ্বল সূর্য কিরণ কাল ৬.৫০ থেকে ৭.৫০ ঘন্টা এর মধ্যে থাকতে পারে ।

আগামী সপ্তাহের বাষ্পীভবনের দৈনিক গড় মান ২.৭৫ মিঃমিঃ থেকে ৩.৭৫ মিঃমিঃ থাকতে পারে ।

- পশ্চিমা লঘু চাপের বর্ধিতাংশটি বিহার ও তৎসংলগ্ন পশ্চিম বঙ্গে অবস্থান করছে । মৌসুমী লঘুচাপটি দক্ষিণ বঙ্গোপসাগরে অবস্থান করছে ।
- এ সপ্তাহের প্রথমার্ধে রাজশাহী, রংপুর, সিলেট ও ঢাকা বিভাগের অনেক স্থানে অস্থায়ীভাবে দমকা হাওয়াসহ হালকা (০৪-১০ মিঃ মিঃ) থেকে মাঝারী (১০-২২ মিঃ মিঃ) ধরনের বৃষ্টি হতে পারে এবং দ্বিতীয়ার্ধে দেশের অন্যত্র আকাশ আংশিক মেঘলাসহ আবহাওয়া প্রধানতঃ শুষ্ক থাকতে পারে ।
- এ সময়ে শেষ রাত থেকে সকাল পর্যন্ত দেশের উত্তরাঞ্চলের নদী অববাহিকায় হালকা কুয়াশা অব্যাহত থাকতে পারে ।
- এ সপ্তাহের প্রথমার্ধে সারাদেশের দিন ও রাতের তাপমাত্রা সামান্য হ্রাস পেতে পারে এবং দ্বিতীয়ার্ধে দিন ও রাতের তাপমাত্রা সামান্য বৃদ্ধি পেতে পারে ।

(মোঃ শামীম হাসান ভূইয়া )

আবহাওয়াবিদ

পরিচালকের পক্ষে

ফোনঃ ৮১৩০৩০৫(দুপুর)

**Short Weather Description, Period: 08.02.2013 to 14.02.2013**

Weather was mainly dry except Dhaka, Mymensingh and Tangail in Dhaka division and Sylhet in Sylhet division over the country during the period.

Highest maximum temperature was recorded in Dhaka Division 23.0-29.8°C Chittagong Division 24.3-33.2°C, Sylhet Division 28.9-32.0°C, Rajshahi Division 21.0-29.7°C, Rangpur Division 25.7-28.8°C Khulna Division 24.6-30.6°C and Barisal Division 24.5-31.0°C.

Extreme maximum temperature was recorded at Dhaka in Dhaka Division 29.8°C, at Sitakunda in Chittagong Division 33.2°C, at Sylhet in Sylhet Division 32.0°C, at Bogra in Rajshahi Division 29.7°C, at Dinajpur in Rangpur Division 28.8°C, at Jessore in Khulna 30.6°C and at Khepupara in Barisal Division 31.0°C.

Lowest minimum temperature was recorded in Dhaka Division 11.2-19.4°C, Chittagong Division 11.0-21.0°C, Sylhet Division 8.8-18.1°C, Rajshahi Division 9.2-18.2°C, Rangpur Division 10.8-17.6°C, Khulna Division 8.4-18.7°C and Barisal Division 12.0-18.7°C

Extreme minimum temperature was recorded at Tangail in Dhaka Division 11.2°C, at Sitakunda & Rangamati in Chittagong Division 11.0°C, at Srimongal in Sylhet Division 8.8°C, at Ishurdi in Rajshahi Division 9.2°C, at Rangpur in Rangpur division 10.8°C, at Chuadanga in Khulna Division 8.4 °C and at Barisal in Barisal Division 12.0°C.

*Rainfall analysis and average temperature: -*

Name of the Divisions	Name of the Stations	Total Rainfall in (mm)	Normal Rainfall in (mm)	Deviation in %	Total Rainy days	Average Max Humidity in %	Average Min Humidity in %	Average Max. temp in °C	Average Normal Max. temp in °C	Average Min. temp in °C	Average Normal Min. temp in °C
<b>Dhaka</b>	Dhaka	Trace	4	***	01	071	033	28.4	27.8	17.9	15.3
	Mymensingh	Trace	3	***	00	091	039	028	26.9	016	14.6
	Faridpur	0	6	-100	00	094	032	018	27.2	015	14.5
	Madaripur	0	3	-100	00	**	**	**	27.9	**	14.4
	Tangail	2	4	-50	01	093	040	27.2	27.5	13.2	14.4
<b>Chittagong</b>	Chittagong	0	2	-100	00	091	020	30.5	28.1	17.0	15.8
	Sitakunda	0	1	-100	00	**	**	**	28.6	**	14.1
	Rangamati	0	1	-100	00	**	**	**	28.5	**	14.9
	Cox'sBazar	0	2	-100	00	085	045	29.5	28.9	18.6	16.9
	Teknaf	0	2	-100	00	**	**	**	29.2	**	16.6
	Hatiya	0	2	-100	00	095	040	28.5	27.6	16.4	16.2
	Sandw ip	0	1	-100	00	093	045	30.0	27.3	15.5	16.3
	Kutubdia	0	1	-100	00	098	049	27.3	27.4	17.4	17.0
	Feni	0	2	-100	00	096	037	28.7	28.1	16.0	15.0
	M.Court	0	3	-100	00	097	025	29.0	27.6	11.3	15.4
	Chandpur	0	4	-100	00	**	**	**	27.4	**	15.5
	Comilla	0	3	-100	00	092	038	028	27.4	016	15.0
<b>Sylhet</b>	Sylhet	Trace	3	***	01	087	030	31.1	27.6	15.5	14.4
	Srimongal	0	4	-100	00	071	057	29.7	28.1	10.2	12.2
<b>Rajshahi</b>	Rajshahi	0	4	-100	00	096	031	**	27.5	12.2	13.3
	Bogra	0	3	-100	00	094	027	028.1	27.0	014	14.1
	Ishurdi	0	3	-100	00	100	031	027	26.9	11.3	12.8
<b>Rangpur</b>	Rangpur	0	2	-100	00	094	041	027	25.5	013	12.9
	Dinajpur	0	2	-100	00	095	026	27.5	26.3	13.1	12.7
<b>Khulna</b>	Khulna	0	3	-100	00	100	042	28.4	28.2	15.5	14.9
	Jessore	0	5	-100	00	096	031	029	28.1	013	14.2
	Chuadanga	0	6	-100	00	**	**	**	27.8	**	14.1
	Satkhira	0	4	-100	00	097	028	028	28.2	015	15.3
<b>Barisal</b>	Barisal	0	4	-100	00	097	043	029	28.0	015	14.5
	Bhola	0	3	-100	00	096	039	28.6	28.1	15.5	15.1
	Patuakhali	0	3	-100	00	095	040	28.6	28.3	15.6	15.9
	Khepupara	0	2	-100	00	097	024	029	28.3	016	16.1

N.B. Analyses contained in this bulletin are based on preliminary un-checked data. \*\* Data not received. \*\*\* Data not available.